



God ledelse og styring i Region Midtjylland



God ledelse og styring i Region Midtjylland

Til alle ledere og medarbejdere

Region Midtjylland er en politisk ledet organisation, hvor regionsrådet beslutter den politiske retning og de økonomiske rammer. Det kræver et tillidsfuldt samarbejde mellem den politiske og den administrative ledelse.

I Region Midtjylland tager alle ansvar og arbejder dedikeret og professionelt med at skabe høj kvalitet og værdi for regionens borgere. Det kræver, at ledelse og medarbejdere møder hinanden med tillid og fleksibilitet i det daglige samarbejde og et godt samspil i MED- og arbejdsmiljøorganisationen. Alle ansatte yder hver dag en stor indsats og er optagede af altid at gøre det lidt bedre, både i det daglige arbejde, og når vi forsker, uddanner og arbejder med forbedringer og innovation.

Vi i koncernledelsen er stolte af de resultater, alle 30.000 medarbejdere og ledere skaber, og ved, at det er med til at give Region Midtjylland et godt omdømme hos patienter og borgere, nuværende og kommende kolleger og hos vores mange samarbejdspartnere. Ambitionen om at præstere på højt niveau kræver, at regionen har nogle af landets bedste og mest attraktive arbejdspladser, hvor effektivitet, innovation og arbejdsglæde går hånd i hånd. Fremtidens udfordringer kræver høj faglighed, godt samarbejde og evner til at se potentialer og udnytte muligheder, som bl.a. forskningsresultater, data og den teknologiske udvikling giver.

Alle ledere og medarbejdere i Region Midtjylland sætter et godt, sikkert og sundt arbejdsmiljø højt – og skaber det sammen gennem

ligeværdig dialog. Vi er alle forpligtede til at tage problemer op med ledelsen, hvis der er noget, som ikke fungerer. Alle gør sig umage med den store og vigtige opgave at uddanne og kompetenceudvikle kommende og nuværende kolleger. Det har stor betydning for, at regionen kan blive ved med at tiltrække dygtige og dristige medarbejdere, også i fremtiden.

Det stiller store krav til god ledelse og styring. Ledere skal understøtte og øge effekten af det vigtige arbejde, der foregår på alle regionens arbejdspladser og på tværs af sektorer. Både gennem god ledelse, relevant styring og stærke samarbejdsrelationer. Ledere skal sikre, at regionen indfrier de politiske mål og når de ønskede resultater.

Det gør vi bedst med en fælles tilgang til god ledelse og styring, der giver en tydelig retning for de resultater, vi ønsker at skabe, og det rummer stærke værdier og rammer for, hvordan vi vil nå vores mål – sammen.

Ledere og medarbejdere samarbejder, driver udvikling og sætter handling bag ord og beslutninger, fordi høj kvalitet i opgaveløsningen nu og i fremtiden kræver initiativrige og handlekraftige ledere og medarbejdere, som ser og skaber handlerum på alle niveauer.

Vi ser frem til fortsat at skabe resultater for patienterne, borgerne og virksomhederne sammen med alle ledere og medarbejdere.

Koncernledelsen

Demokratisk udgangspunkt

Regionerne er en del af det danske demokrati, og et folkevalgt regionsråd udgør derfor den øverste ledelse af Region Midtjylland. Region Midtjyllands opgave er at bidrage til velfærd ved at fremme borgernes muligheder for sundhed, trivsel og velstand.

Værdibaseret ledelse, styring og samarbejde

Borgere har forskellige behov og ressourcer i forhold til at kunne deltage i egen behandling og eget forløb. I Region Midtjylland ønsker vi, at alle hjælpes bedst muligt med udgangspunkt i den enkeltes situation. Vi går som ledere og medarbejdere ambitiøst til opgaven, når vi understøtter en kultur, hvor det er naturligt løbende at forbedre det daglige arbejde, når vi uddanner og udvikler kommende og nuværende kolleger, og når vi forsker på højt niveau og udvikler ny viden, evidens og praksis.

I Region Midtjylland arbejder vi værdibaseret med såvel ledelse som styring og samarbejde. Værdibaseret ledelse betyder, at vi sikrer en fælles forståelse og holdning til hinanden, vores fælles arbejdsplads og den omverden, vi er en del af. Værdierne viser sig i adfærd.

Region Midtjylland har tre bærende værdier: dialog, dygtighed og dristighed.

Dialog

betyder, at vi lytter og kommunikerer åbent og troværdigt med vores brugere og i alle samarbejdsrelationer. Vi prioriterer dialog højt for at nå vores mål, forbedre opgaveløsningen og finde nye veje. Vi værdsætter mod- og medspil i konstruktive og produktive dialoger.

Vi ønsker en god tone, respekt og ordentlighed i dialogen med hinanden og med borgere.

Dygtighed

betyder, at vi viser vilje og på et fagligt grundlag skaber effekt og resultater med udgangspunkt i borgernes og samarbejdspartneres behov. Vi er serviceorienterede og effektive og dygtiggør os løbende. Vi lærer af hinanden og videndeler. Vi er ambitiøse og stiler højt.

Dristighed

viser sig i faglig nysgerrighed og i at finde nye og bedre veje. Vi fremmer viljen til innovation, fornyelse og forbedring. Vi udfordrer egen organisation, påpeger, når noget ikke fungerer, og griber nye muligheder.

En værdibaseret tilgang til ledelse giver lokalt råderum til inddragelse af medarbejdere i forbedringer, udvikling og nytænkning af arbejdsgange og ydelser inden for rammerne af dét, vi vil og skal i fællesskab.

Vi skaber sammen nogle af landets bedste og mest attraktive arbejdspladser med et sikkert og sundt arbejdsmiljø. Medarbejderne i Region Midtjylland er i tæt samspil med borgere, brugere og patienter og bidrager til gode ledelsesbeslutninger med et særligt blik for borgernes situation. Vi har og ønsker et tæt dagligt samarbejde mellem ledelse og medarbejdere og et godt samspil i MED- og arbejdsmiljøorganisationen, såvel som på tværs af afdelinger, centre, hospitaler, institutioner og administrationer i koncernen.

Målbillede

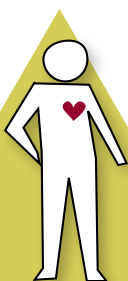
I Region Midtjylland stræber vi efter en værdibaseret tilgang til styring.

Det betyder, at vi måler på effekter for borgerne og på vores egne processer og handlinger, der bidrager til at nå målet.

Region Midtjylland stræber efter ambitiøse mål for henholdsvis sundhedsvæsenet, socialområdet og for regional udvikling.

Vi har langsigtede strategier for, *hvordan* vi bevæger os i den rigtige retning, og konkrete indsatser, vi evaluerer for at sikre os, *om* vi nærmer os målet.

Samlet kalder vi det målbillede, som rummer overordnede mål, strategispor og indikatorer.



Et sundhedsvæsen på patientens præmisser

Et sundhedsvæsen på patientens præmisser

Vi vil fremme borgernes mulighed for sundhed og stræbe efter et sundhedsvæsen på patientens præmisser. Det er pejlemærke for alle ledes og medarbejders beslutninger og handlinger. Vi fokuserer på tre strategispor: 1) den bedste kvalitet – hver gang på den rigtige måde, 2) sammenhæng og lighed i sundhed og 3) et mere effektivt sundhedsvæsen.

Den bedste kvalitet
– hver gang på den rigtige måde
Sammenhæng og lighed i sundhed
Mere effektivt sundhedsvæsen

Nationale og regionale politiske mål



Et socialområde med borgeren som aktiv medborger

Faglig indsats af høj kvalitet, målrettet den enkelte borger

Sammenhæng og tilfredshed

Et effektivt socialområde

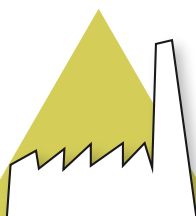
Nationale og regionale politiske mål

Et socialområde, som støtter borgeren til aktivt medborgerskab

Vi vil fremme borgernes mulighed for trivsel og stræbe efter et socialområde, der støtter borgeren til aktivt medborgerskab.

Det er pejlemærke for alle lederes og medarbejderes beslutninger og handlinger.

Vi fokuserer på tre strategispor: 1) faglig indsats af høj kvalitet målrettet den enkelte borger, 2) sammenhæng og tilfredshed og 3) et effektivt socialområde.



Vision Region Midtjylland er en attraktiv og bæredygtig vækstregion

Bæredygtig omstilling

Sammenhængende byudvikling

Viden og kompetencer

Fokuseret vækst

Nationale og regionale politiske mål

En attraktiv og bæredygtig vækstregion

Vi vil fremme velstand og stræbe efter at være en attraktiv og bæredygtig vækstregion.

Det er pejlemærke for alle beslutninger og handlinger, som tilsammen virkeliggør regionens vækst- og udviklingsstrategi.



Forventninger til god ledelse og styring

God ledelse og styring er, når vi lever Region Midtjyllands værdier og bruger målbillederne som pejlemærker. Vi skal skabe resultater på en række forskellige områder for at lykkes med ambitionerne i målbillederne. Derfor er forventningerne til god ledelse og styring at kunne balancere mellem resultatskabelse på vigtige, tilsyneladende modstridende, men indbyrdes afhængige områder:

Målopfyldelse

Vi skaber mere sundhed, trivsel og velstand, for at vi lever op til borgernes forventninger og høje kvalitetskrav inden for de økonomiske rammer. Dette kræver til stadighed et fokus på den nødvendige prioritering af ressourcerne.

Ordentlighed

Som offentlig myndighed skal vi have styr på tingene; vi overholder budgetter, er lovmedholdelige, dokumenterer relevant og forbedrer løbende på baggrund af data og evidens.

Nytænkning

Vi er innovative og er i stand til at finde kreative og nye løsninger sammen med andre på nogle af de store udfordringer, vi står overfor. Vi anvender nye teknologier i opgaveløsningen.

Bæredygtighed

Vi sikrer, at den måde, vi arbejder på, skaber balancerede løsninger for borgere, medarbejdere, virksomheder og samfund, både nu og i fremtiden.

God ledelse og styring i Region Midtjylland betyder derfor, at vi er optagede af, hvad borgere, medarbejdere og samarbejdspartnere forventer af os. Det er afgørende for os, at vores arbejde fører til de ønskede effekter, og at der er tillid til os. Derfor skal alle ledere og medarbejdere i Region Midtjylland samarbejde om, at vi som region efterlever kravene

om ordentlighed, sikrer målopfyldelse, tænker nyt og laver bæredygtige løsninger, som kommer patienter, borgere og virksomheder til gavn.

I Region Midtjylland stræber alle ledere og medarbejdere efter sammenhæng. Borgere og patienter skal opleve, at der er sammenhæng i vores tilbud, og at de er tilpasset den enkeltes behov og muligheder for at deltage. Samarbejdspartnere skal opleve, at der er en sammenhæng i vores tilbud på tværs. Derfor har alle ledere en tredobbellet ledelsesopgave. Ledere tager ansvar for eget område og har stærke samarbejdsrelationer, som skaber sammenhæng og løsninger på tværs af koncernen og på tværs af sektorer. Alle skal løbende dygtiggøre sig og forbedre såvel de ydelser, regionen leverer, som den måde, arbejdsopgange og samarbejde organiseres på i forhold til borgernes og samfundets behov. Ledere skal skabe effekt gennem relevante aktiviteter og en effektiv og bæredygtig anvendelse af ressourcer.

Vi er i koncernledelsen overbeviste om, at regionen skaber størst mulig kvalitet i opgaveløsningen, effekt og trivsel blandt medarbejdere, når vi ser os selv som en del af større sammenhænge, eksempelvis i forhold til forebyggelse og regionalt, nationalt og internationalt samarbejde. Derfor er god ledelse og styring også at lægge stor vægt på tæt samspil med og involvering af såvel borgere, brugere og patienter som medarbejdere og samarbejdspartnere i eksempelvis kommuner, almen praksis, andre regioner, uddannelses- og forsknings- og kulturinstitutioner og virksomheder.

Det er koncernledelsens forventninger til god ledelse og styring i Region Midtjylland.



Læs mere

Læs mere om God ledelse og styring i Region Midtjylland og hvordan du kan bruge det på www.godledelse.intra.rm.dk.

Her kan du finde materiale, der præsenterer grundlaget og lægger op til en dialog.

Regionens politikker

Regionen har flere politikker, retningslinjer og aftaler, der sammen med God ledelse og styring i Region Midtjylland sætter ramme og retning for arbejdet. Du kan finde information om regionens politikker på www.politikker.rm.dk.

Se desuden Region Midtjyllands MED-og Arbejdsmiljøaftale på www.medarbmljo.rm.dk.

Om Region Midtjylland

Region Midtjylland har hovedansvaret for det samlede sundhedsvæsen og en række sociale institutioner i regionen. Den står i spidsen for et regionalt samarbejde med erhvervslivet, kommunerne og uddannelsesinstitutionerne, som skal sikre den regionale udvikling. Regionen styres af 41 direkte valgte politikere, der sammen udgør regionsrådet.

Fakta om Region Midtjylland

- Indbyggertal: 1,3 mio. indbyggere
- Areal: 13.005 km²
- Antal fuldtidsstillinger: 26.103
- Budget 2018: 30,1 mia. kr.

Godkendt af regionsrådet 27. juni 2018

Koncernledelsen
Region Midtjylland