



**Velkommen til  
ekstraordinært HMU-møde  
9. oktober 2015**

**Spareplan 2016-2019:  
Forslag fra styregrupperne til  
realisering af forslag**

HMU for Psykiatri og Social

Ekstraordinært møde den 9. oktober 2015

# Hvad vil jeg komme ind på?

1. Hvor meget skal der spares?
2. Kort status på realisering af spareplanen
3. Gennemgang og drøftelse af de fire forslag
4. Tidsplan for den videre proces

# Hvor meget skal vi spare?

- Regionen skal spare i alt 699 mio. kr.
- Heraf er psykiatriens bidrag

<b>Realisering af besparelser i psykiatrien 2016-2019</b>				
<b>År</b>	<b>2016</b>	<b>2017</b>	<b>2018</b>	<b>2019</b>
<b>mio. kr. (2015-p/l)</b>	<b>32,9</b>	<b>50,4</b>	<b>52,5</b>	<b>53,2</b>

# Spareforslag – iværksat realisering

Spareforslag - iværksat realisering	i 1.000 kr.	Hvem har ansvaret
Besparelser i BUC (1.1)	-7.000	OK
Øget aktivitet (1.1)	-3.500	De enkelte afdelinger
Lukning af satellitter i Horsens (2.5)	-300	PSL
Servicefunktioner (3.1)	-2.000	OK
Decentralisering af patientsikkerhed (3.2)	-250	Kvalitetsafdelingen
Samordning hygiejnefunktion (3.2)	-520	Kvalitetsafdelingen
Grunduddannelsesområdet (3.2)	-1.000	HR
Nedlæggelse af trykt PS-blad (3.2)	-350	PS Kommunikation Nedlægges medio 2016
Omlægning af skriftlig patientinformation (3.2)	-200	PS Kommunikation


# Spareforslag – iværksat realisering (fortsat)

Spareforslag - iværksat realisering	i 1.000 kr.	Kommentar
Puljer og telefoni (3.4)	-2.000	OK
Kørsel, mødeforplejning & mødestruktur (3.5)	-900	De enkelte afdelinger/ PS Administrationen
Arbejdsgange og Forenkling (4.1)	-6.800	De enkelte afdelinger/ PS Administrationen
Logopæd-behandling (4.2)	-400	OK
Indkøbsaftaler (6.1)	-2.100	OK
Business intelligence (6.22)	-500	OK
Kørselsgodtgørelse (6.33)	-700	De enkelte afdelinger/ PS Administrationen
Forplejning (6.34)	-200	De enkelte afdelinger/ PS Administrationen
<b>I alt</b>	<b>-28.720</b>	

# Spareforslag – mangler afklaring

<b>Spareforslag - mangler afklaring</b>	<b>i 1.000 kr.</b>	<b>Kommentar</b>
Samling af overlæge beredskabsvagt (2.4)	-500	Drøftes på AL-dagsseminar 27/10
Museum Overtaci (5.1)	-1.700	Afventer privat initiativ
Omlægning af InterGEN (6.6)	-100	PSL
Tjenesteydelser (6.7)	-500	Først fra 2017
Vaskeriydelser (6.9)	-300	Først fra 2017
Finansiering af uddannelsesstillinger (6.36)	-3.100	I 2016: midler fra centrale puljer
Omlægning L&P området (3.2/6.18)	-1.400	Afrapportering fra styregruppe
<b>I alt</b>	<b>-7.600</b>	

# Omlægning af L&P området – afrapportering fra styregruppe

- I 2016 findes besparelse ved at indtægter fra regres og refusioner øges
  - Med henblik på realisering af resterende besparelser iværksættes en analyse af opgaveløsning på området
  - Afrapportering marts 2016
- 



# Spareforslag – i høring

Spareforslag - i høring	i 1.000 kr.	Kommentar
Etablering af Regionspsykiatri Midt (2.1/3.3)	-2.900	Afrapportering fra styregruppe
Omlægning i Risskov (2.2/3.3)	-6.100	Afrapportering fra styregruppe
Omlægning i RP Vest (2.3)	-7.000	Afrapportering fra styregruppe
Samling af Børne- og Ungdomspsykiatri (3.3)	-900	Afrapportering fra styregruppe
<b>I alt</b>	<b>-16.900</b>	

# Væsentligste pointer i forslag

1. Samling af børne- og ungdomspsykiatrien i Børne- og Ungdomspsykiatrisk Center
1. Regionspsykiatrien vest omlægges med 4 specialesøjler og der etableres 6 lav-intensive senge koblet på Ambulant Akutteam
1. Etablering af Regionspsykiatrien Midt med ansvar for Silkeborg, Viborg og Skive kommuner
1. Voksenpsykiatriske afdelinger i Risskov reduceres fra 3 til 2 og der etableres en Ambulant Akutfunktion med lav-intensive senge

# Fordeling af spareforslag i høring på afdelinger

## Spareforslag - i høring - fordelt på afdelinger i 1.000 kr.

Spareforslag - i høring	Afd. M	Afd. P	Afd. Q	RP Midt	RP Vest	BUC
Etablering af Regionspsykiatri Midt (2.1/3.3)				-2.900		
Omlægning i Risskov (2.2/3.3)	-2.300	-773	-2.718	-309		
Omlægning i RP Vest (2.3)					-7.000	
Samling af Børne- og Ungdomspsykiatri (3.3)						-900
<b>I alt</b>	<b>-2.300</b>	<b>-773</b>	<b>-2.718</b>	<b>-3.209</b>	<b>-7.000</b>	<b>-900</b>

## **Forslag om fremrykning af tidsplanen, så...**

- Samling af børne- og ungdomspsykiatrien
- Etablering af Regionspsykiatrien Midt
- Omlægning af Risskov

**Gennemføres pr. 1. januar 2016**



# Antal voksenpsykiatriske senge før og efter besparelsen

- Inden besparelsen:
  - Skærmede senge 386
  - Retspsykiatriske senge 87
  - **Total 473**
  
- Efter gennemførelsen af besparelsen:
  - Lav-intensive senge 22
  - Skærmede senge 356
  - Retspsykiatriske senge 87
  - **Total 465**

## Personalemæssige konsekvenser

- Håndteres i overensstemmelse med de regionale retningslinjer for omplacering i forbindelse med strukturændringer og besparelser
- Ansættelsesstop i psykiatrien forventes ophævet medio november 2015

# Fremrykning af samtaler i afsnit M2 i Risskov

- Medarbejderne på sengeafsnit M2 i Risskov er i den særlige situation, at deres arbejdsplads påtænkes flyttet to gange. Først til Afd. P og derefter til RP Midt, Viborg
- Derfor foreslår PSL samtalerne med medarbejderne fremrykket ift. den aftalte tidsplan for personaleprocessen

## Tidsplan for det videre forløb

- 9. oktober: Ekstraordinært HMU-møde
- 12. oktober: PSL træffer beslutning om forslag fra styregrupperne
- 5. november: Berørte medarbejdere varsles
- 9. til 12 november: Samtaler afvikles
- Senest den 15. december: Medarbejdere får endeligt brev om omplacering eller afsked.
- 1. januar 2016: Ny organisering af afdelingerne træder i kraft
- 1. juli 2016: Besparelsesforslag træder i kraft (OBS: enkelte forslag træder i kraft 1. januar 2016)



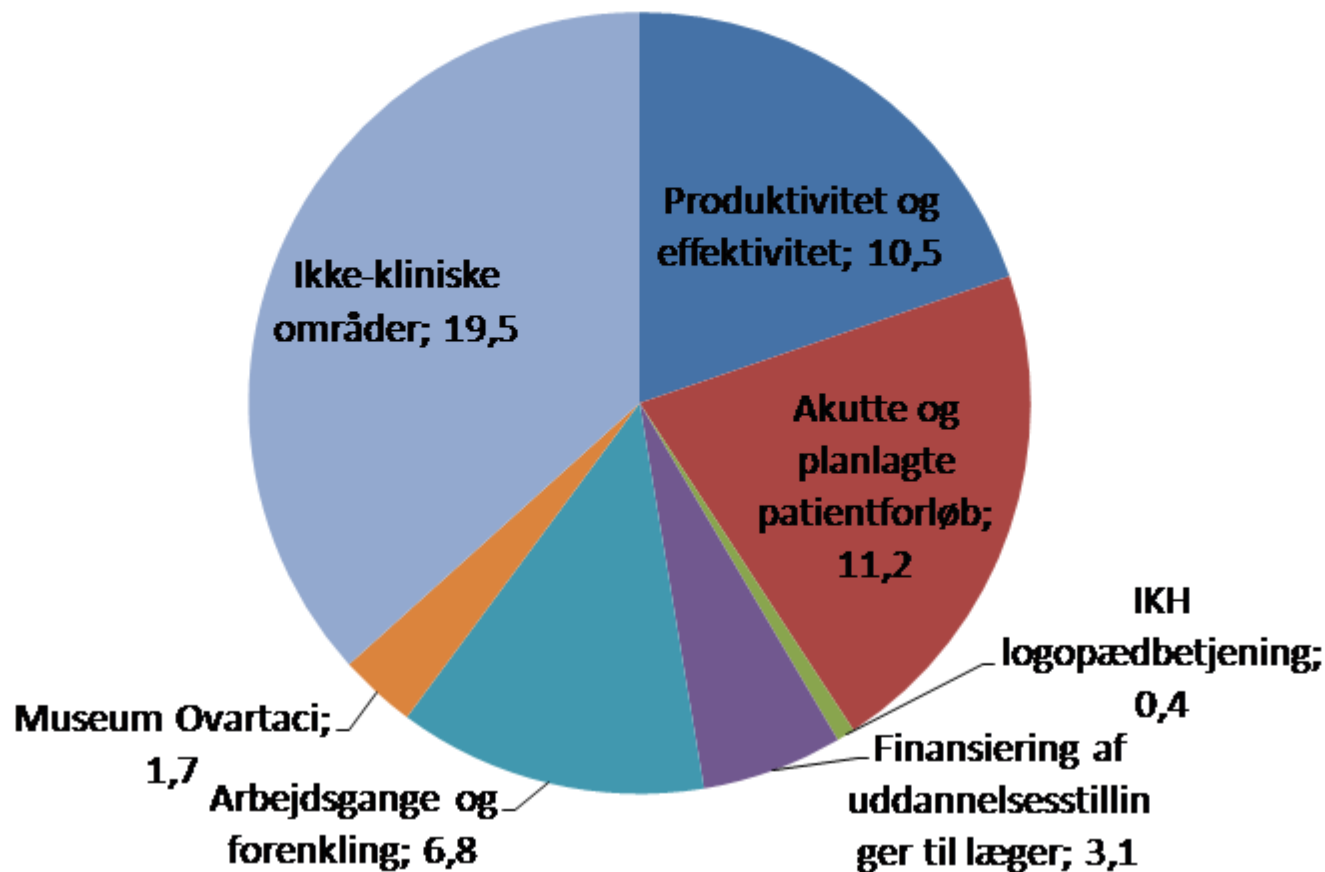
# Spørgsmål...

- Følg også med på [intranettet](#) og på [www.spar1519.rm.dk](http://www.spar1519.rm.dk)
- Følg med i [PSLs nyhedsbrev](#)

- Baggrunds slides

# Hvordan fordeler besparelserne sig i psykiatrien?

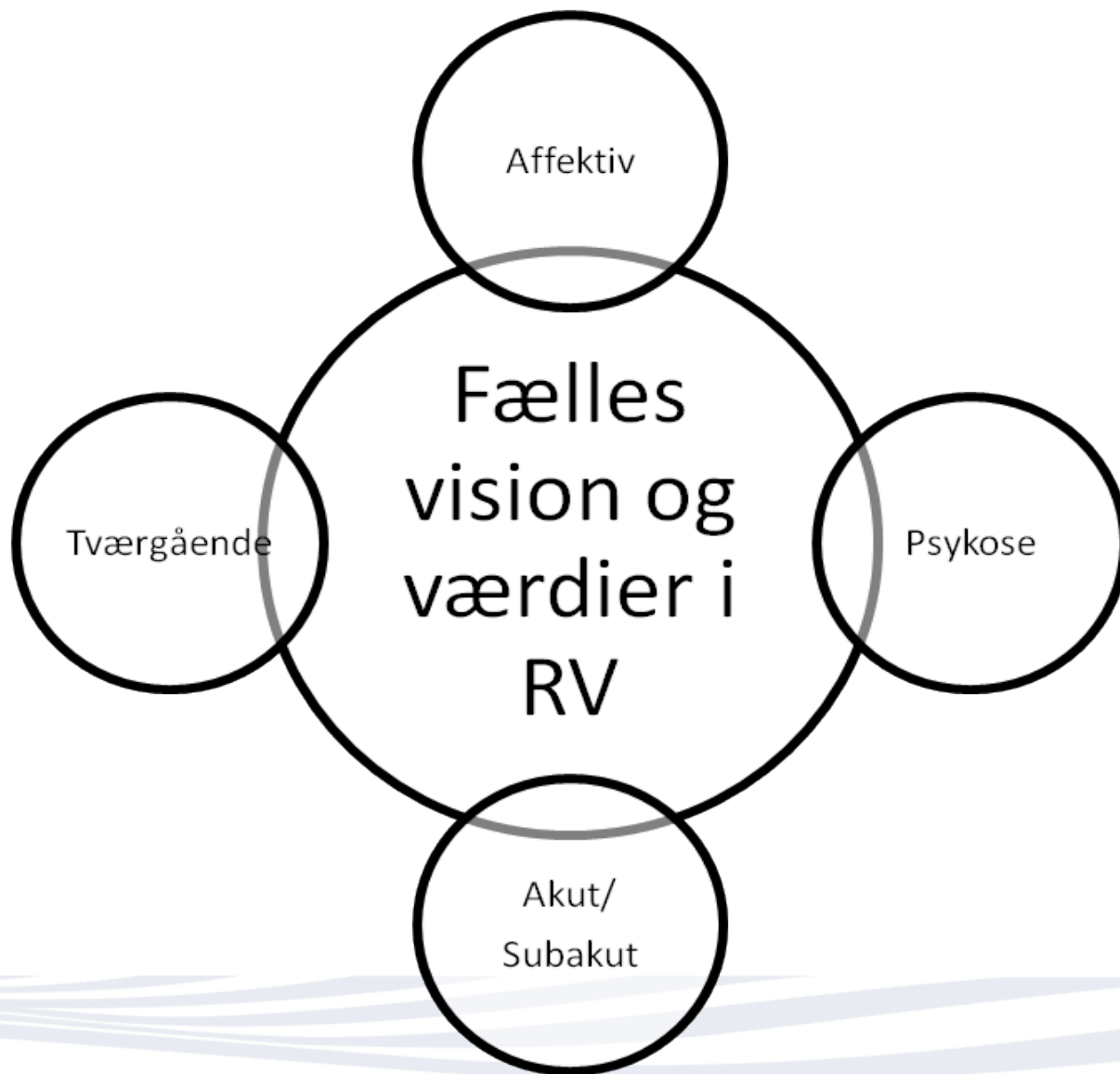
**Fordeling af samlet besparelse på 53,2 mio. kr. (2015-p/l)**



# Samling af børne- og ungdomspsykiatrien i BUC

- Overordnet set: Medarbejderne følger opgaverne
- De enkelte medarbejdere i Friklinikken bliver overført til et af de eksisterende afsnit i BUC, da organiseringen af BUC ikke ændres

# RP Vest: Opdeling i 4 søjler



# Organisationsdiagram

## Regionspsykiatrien Vest

**Afdelingsledelsen  
Vest**

**Sengeafsnit for  
affektive lidelser  
E1**

**Sengeafsnit for  
psykotiske lidelser  
E2**

**Affektiv Ambulatorium**  
Ambulatorium for affektive lidelser  
Klinik for selvmordsforebyggelse  
Team for personlighedsforstyrrelser  
Klinik for OCD og angstlidelser  
Klinik for ældrepsykiatri  
Klinik for Traumatiserede Flygtning  
Klinik for Udredning

**Forskning**

**Sengeafsnit for  
affektive lidelser  
(Akut modtagelse)  
P1**

**Sengeafsnit for  
psykotiske lidelser  
E3**

**Psykose Ambulatorium**  
Ambulatorium for Psykotiske lidelser  
Klinik for ADHD lidelser  
Klinik for Neuro psykiatri  
Klinik for Skizofreni - OPUS  
Klinik for Rusmiddelpsykiatri

**Sekretariat**

**Akut Ambulant Team**  
Lav-intensive senge

**Akut modtagelse  
E4**

**Fysio -og ergoterapi**

**Mobilteam**

# Flytning af opgaver til RP Midt

## RP Vest

- OPUS-patienter fra Viborg og Skive kommuner
- (ambulante og stationære ptt.)
- Rusmiddel-psykiatri

## Afd. M, AUH Risskov

- 16 senge
- Andel af ambulatorium
- Andel af fysioterapi
- Andel af stab

## RP Midt (RP Silkeborg RP Viborg-Skiv)

## RP Horsens

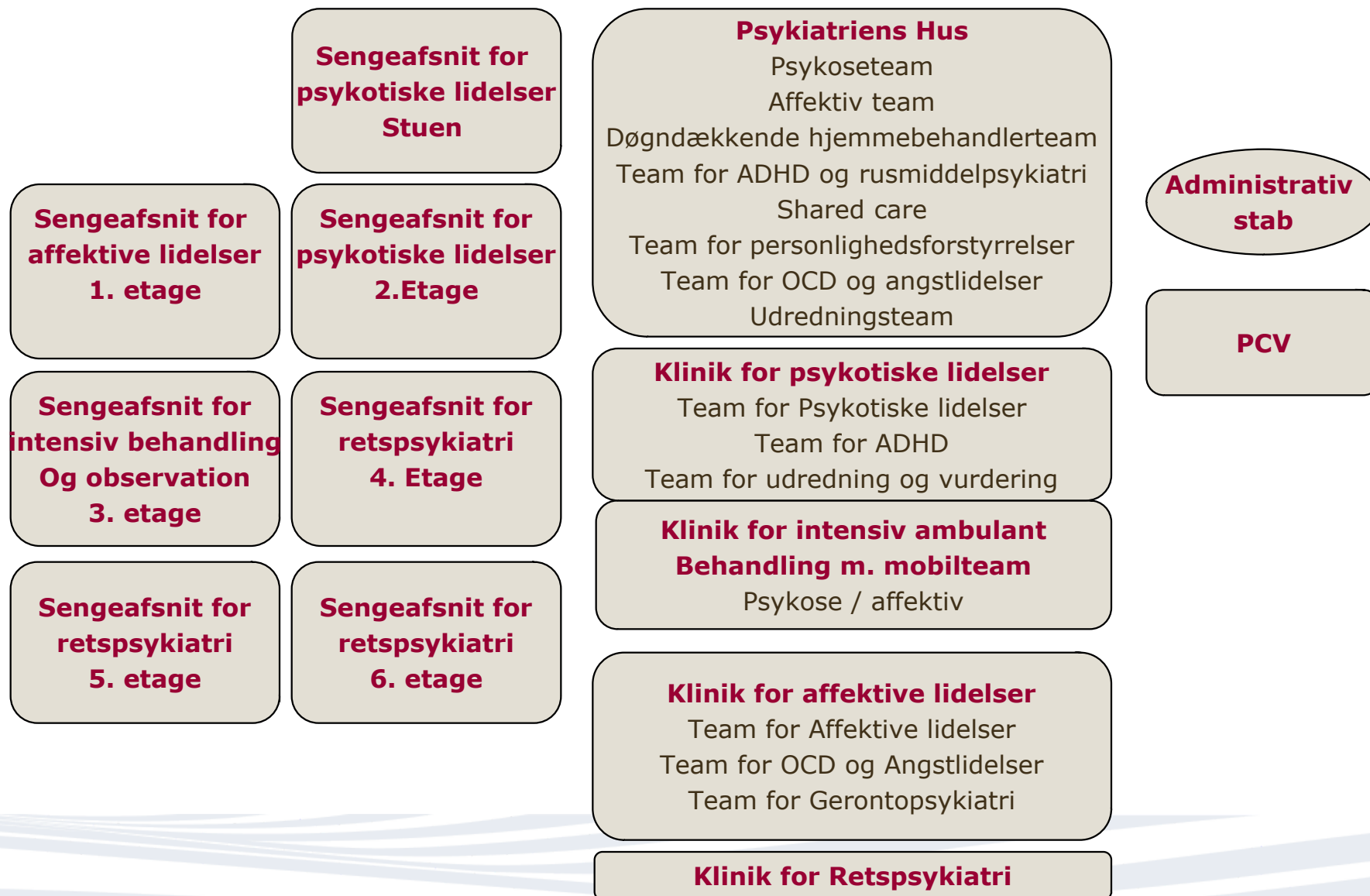
- OPUS-patienter fra Silkeborg Kommune (ambulante og stationære ptt.)

## Afd. P, Q & R, AUH Risskov

- Andel af amb. i afd. R
- Alle stationære og ambulante ptt. fra Silkeborg kommune
- ECT-behandling, Afd. Q

# Organisationsdiagram

## Regionspsykiatrien Midt





**ECT**

**Afd. Q**

Ansvar for DF3, 4, 5, 6  
16 senge (sengeafsnit M3)  
Andel af ambulatorium  
Andel af fysioterapien  
Andel af stab  
Andel af forskning

**Regionspsykiatrien Midt**

**Afd. P**

Ansvar for DF0, 1, 2, 7, 8, 9  
6 senge (heraf en ekstra  
brugerstyret seng)  
Ansvar for Modtagelsen  
Andel af ambulatorium  
Andel af fysioterapien  
Andel af stab  
Andel af forskning

**Afd. M**

**Afd. R**

Andel af fysioterapien

**Amb. aktivitet**

Ansvar for patienter fra  
optageområdet Silkeborg  
kommune  
16 senge (sengeafsnit M2)  
Andel af ambulatorium  
Andel af fysioterapien  
Andel af stab  
Andel af ambulatorium i R  
Andel af ECT i Q

# Organisationsdiagram

Afd. P

AUH Risskov

**Sengeafsnit P1**

**Sengeafsnit P2**

**Sengeafsnit P3**

**Sengeafsnit P4**

**Afdelingsledelse P**

**Ambulant psykoseenhed**  
Udredningsfunktion  
Neuropsykiatrisk enhed  
Mobilt psykoseteam

**OPUS -  
Klinik for Skizofreni**  
Udredningsfunktion

**Ambulatorium for  
organiske psykiske  
lidelser**  
Udredningsfunktion

**Psykiatrisk Modtagelse**  
Rådgivningstelefonen

**Administrativ  
stab**

**Forskning**

Referencer:

**Rød:** Enheden har egen funktionsledelse, der refererer til afdelingsledelsen P

**Grøn:** Enheden refererer til afdelingsledelsen P og har ikke egen funktionsledelse

## Organisationsdiagram

### Afd. Q - Afdeling for Depression og Angst

AUH Risskov

**Sengeafsnit Q1**

KISS  
KISS+

**Sengeafsnit Q2**

**Sengeafsnit Q3**

**Sengeafsnit Q4**

**Afdelingsledelse Q**

**Ambulatorium for  
Mani og Depression**

Udredningsenhed  
ECT enhed  
Neuropsykiatrisk funktion

**Klinik for  
PTSD og Transkulturel  
Psykiatri**

**Klinik for Angst og  
Personlighedsforstyrrelser**

OCD og angstlidelser  
Selvmordsforebyggelse  
Personlighedsforstyrrelser

**Ambulant Akutteam**  
16 lav-intensive senge

**Administrativ  
stab**

**Forskning**

**GAB**

Referencer:

**Rød:** Enheden har egen funktionsledelse, der refererer til afdelingsledelsen P

**Grøn:** Enheden refererer til afdelingsledelsen P og har ikke egen funktionsledelse

# Regionspsykiatrien efter 1. januar 2016

