



Orientering om økonomi og aktivitet

HMU 23. oktober 2015

Forventede resultater for 2015

på det sociale område

Område (i mio. kr.)	Forventede resultater pr. 15/9-15
Specialområder	-18,0
Fællespuljen	30,3
Øvrige enheder AT, Lægeteam, satspuljer, PS-adm. mv.	1,5
Samlet PS – socialområdet	13,8

Forventede resultater for 2015

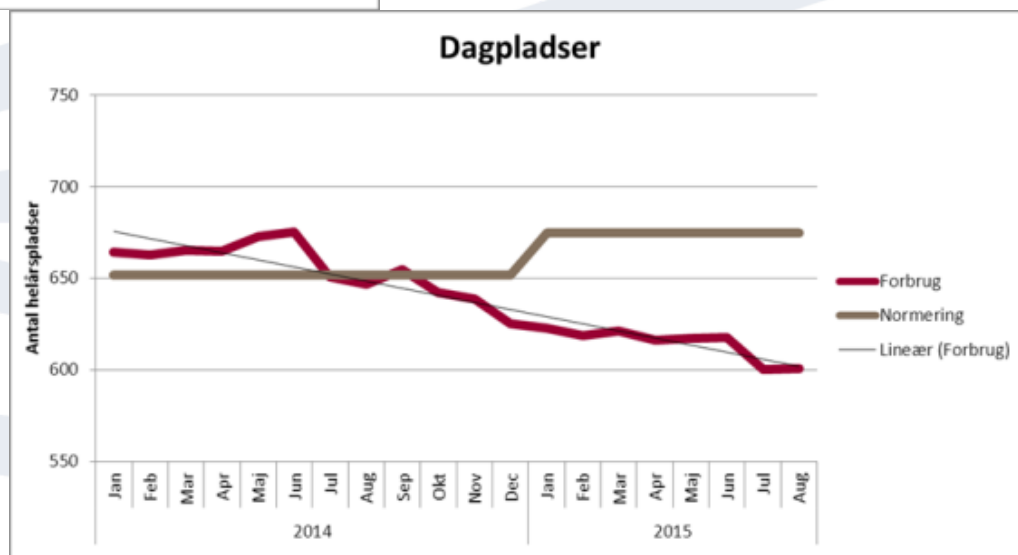
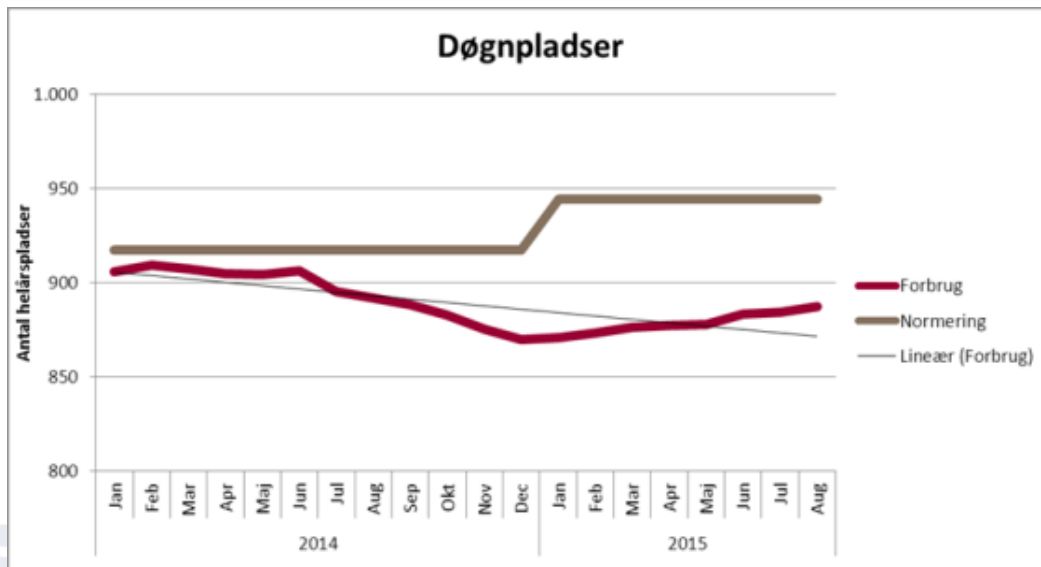
på det sociale område

Specialområde (i 1.000 kr.)	Forventet budget pr. 15/9-15	Forventet resultat pr. 15/9-15	i %
Kriminalitetstruede og Dømte Børn og Unge	101.961	-2.700	-2,6%
Holmstrupgård	69.185	1.500	2,2%
Socialpsykiatri Børn og Unge	52.409	-8.300	-15,8%
Udviklingsforstyrrelser og Fysiske Handicap	140.738	650	0,5%
Kommunikation og Undervisning	26.665	950	3,6%
Autisme	170.233	500	0,3%
Hjerneskode	141.454	-6.100	-4,3%
Udviklingshæmning og ADHD	142.196	-5.000	-3,5%
Socialpsykiatri Voksen	144.024	500	0,3%
I alt – specialområderne (social)	988.867	-18.000	-1,8%

Forventet aktivitet 2015 på det sociale område

Aktivitet	Budget 2015		Regnskab 2015		Afvigelse	
	Forudsat	Korrigeret	Pr. medio september	Forventet	Antal	i %
<i>Boformer og døgntilbud</i>						
Pladser Belægning	951	944	880	877	-67	-7,1%
<i>Dag-/aktivitetstilbud</i>						
Pladser Belægning	675	675	621	611	-64	-9,5%

Aktivitet på det sociale område



Forventet regnskabsresultat for 2015 pr. 15. september 2015 -Psykiatri

Område (i mio. kr.)	Forventet regskab 2015 Pr. 15.9 2015
Psykiatriske afdelinger	4,5
Fællespuljer og øvrig sundhed og administration	10,6
Samlet PS – Psykiatri	15,1

Forventet aktivitet 2015 i forhold til psykiatrien

Aktivitet	Budget 2015		Regnskab 2015	
	Forudsat	Korrigeret	Pr. medio september	Forventet
Sengedage	171.148	166.877	115.738	174.465
Belægning i procent	90%	90%	93,8%	94,1%
Ambulante besøg	246.505	246.505	191.670	287.000
Personer i kontakt	30.450	30.450	26.559	32.500