



HMU-møde i Psykiatri og Social
23. oktober 2015

Velkommen



Opsamling på HMU's arbejds miljødrøftelse

Arbejds miljøindsatser 2016

- Forebyggelse af vold, herunder konfliktforebyggelse
- Sikkerhed
- Forandringer og udvikling i fællesskab

Forslag til konkrete tiltag


- Drøftelser i LMU

- Hvilke problemstillinger og udfordringer har LMU-området i forhold til de forandringer, der allerede er kendte eller er på vej?
- Hvordan samarbejder LMU-området om at løse udfordringerne?

2. Drøftelser i LMU m. opfølgende konsulentbistand, fx fra Koncern HR Udvikling

- Drøftelse som under punkt 1 kombineret med opfølgende konsulentbistand

3. Værktøjskasse til LMU og personalemøder

- Innovationstankegang – prøvehandling
 - Processer og metoder
 - Nøglepersoner i afdelinger, tillidsrepræsentanter og arbejdsmiljøgrupper understøtter
- 

Tværgående læring

- Psykiatri- og socialledelsen følger op på indsatser med besøgsrunde
 - Hvilke indsatser har I sat i gang?
 - Hvad er jeres erfaringer?
 - Hvordan arbejder I videre?

Mål for indsatsen 2016

- Det samlede sygefravær for Psykiatri og Social skal være under 5 procent. Det gælder også for hvert område og afdeling.
- Arbejdsulykker skal fortsat reduceres.

Valg af konkrete tiltag

- Hvordan skal Psykiatri og Social arbejde med forandringer og udvikling i fællesskab?
 - Drøftelse ved bordene



Orientering om økonomi og aktivitet

Forventede resultater for 2015

på det sociale område

Område (i mio. kr.)	Forventede resultater pr. 15/9-15
Specialområder	-18,0
Fællespuljen	30,3
Øvrige enheder AT, Lægeteam, satspuljer, PS-adm. mv.	1,5
Samlet PS – socialområdet	13,8

Forventede resultater for 2015

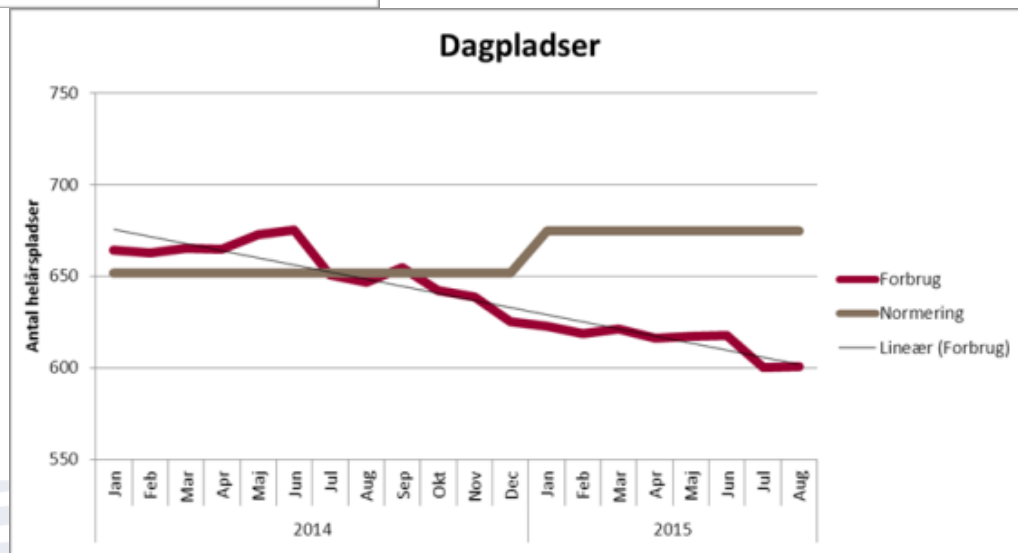
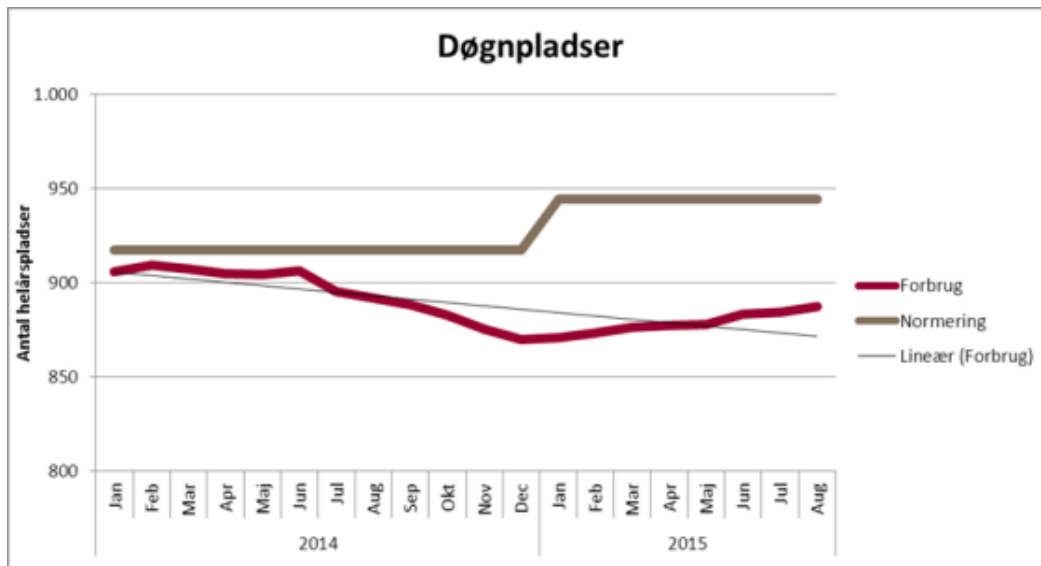
på det sociale område

Specialområde (i 1.000 kr.)	Forventet budget pr. 15/9-15	Forventet resultat pr. 15/9-15	i %
Kriminalitetstruede og Dømte Børn og Unge	101.961	-2.700	-2,6%
Holmstrupgård	69.185	1.500	2,2%
Socialpsykiatri Børn og Unge	52.409	-8.300	-15,8%
Udviklingsforstyrrelser og Fysiske Handicap	140.738	650	0,5%
Kommunikation og Undervisning	26.665	950	3,6%
Autisme	170.233	500	0,3%
Hjerneskode	141.454	-6.100	-4,3%
Udviklingshæmning og ADHD	142.196	-5.000	-3,5%
Socialpsykiatri Voksen	144.024	500	0,3%
I alt – specialområderne (social)	988.867	-18.000	-1,8%

Forventet aktivitet 2015 på det sociale område

Aktivitet	Budget 2015		Regnskab 2015		Afvigelse	
	Forudsat	Korrigeret	Pr. medio september	Forventet	Antal	i %
<i>Boformer og døgntilbud</i>						
Pladser Belægning	951	944	880	877	-67	-7,1%
<i>Dag-/aktivitetstilbud</i>						
Pladser Belægning	675	675	621	611	-64	-9,5%

Aktivitet på det sociale område



Forventet regnskabsresultat for 2015 pr. 15. september 2015 - Psykiatri

Område (i mio. kr.)	Forventet regskab 2015 Pr. 15.9 2015
Psykiatriske afdelinger	4,5
Fællespuljer og øvrig sundhed og administration	10,6
Samlet PS – Psykiatri	15,1

Forventet aktivitet 2015 i forhold til psykiatrien

Aktivitet	Budget 2015		Regnskab 2015	
	Forudsat	Korrigeret	Pr. medio september	Forventet
Sengedage	171.148	166.877	115.738	174.465
Belægning i procent	90%	90%	93,8%	94,1%
Ambulante besøg	246.505	246.505	191.670	287.000
Personer i kontakt	30.450	30.450	26.559	32.500


**Strategi for rekruttering og
kompetenceudvikling for
Socialområdet**



Arbejdsgruppens opgave

- En kortfattet overordnet strategi, som kan danne rammen for det videre arbejde med fælles og lokale initiativer for rekruttering og kompetenceudvikling
- Strategien er den første version af en strategi for rekruttering og kompetenceudvikling for socialområdet, der løbende skal justeres på baggrund af udviklingen på området, og de erfaringer der indhentes i arbejdet med at realisere strategien.

Formål med strategien

- Strategien skal blandt andet...
 - *...sikre at ledere og medarbejderes uddannelsesniveau matcher fremtidige kerneopgaver*
 - *...sikre at de nødvendige faglige og menneskelige kompetencer i forhold til opgaverne bliver understøttet og udviklet gennem målrettet kompetenceudvikling og rekruttering*
- 

De 6 strategispor

1. Professionel rekruttering
2. Mulighed for dygtiggørelse
3. Ansættelsesforhold
4. Dygtige ledere på alle niveauer
5. Systematisk og synlig kompetenceudvikling
6. Flest mulige relevante kompetencer i forhold til kerneopgaven

Initiativer

- Til de 6 strategispor er tilknyttet en række initiativer, der skal sikre en implementering af strategisporene og dermed en videreudvikling og kvalificering af arbejdet med rekruttering og kompetenceudvikling af både det enkelte specialområde og det samlede socialområde.

Det fremtidige arbejde

- Det foreslås at der nedsættes en styregruppe med ansvar for blandt andet planlægning, prioritering og koordinering af det fælles arbejde med rekruttering og kompetenceudvikling på Socialområdet.
- Styregruppen skal inden udgangen af 2015 komme med konkrete bud på hvilke fælles og tværgående initiativer der skal arbejdes med i 2016.
- Fyrtårnsmodellen fortæller hvilke indsatsområder der er prioriteret i de kommende år på socialområdet.



Mere tid til patienterne

midt
regionmidtjylland

Forenkling i psykiatrien

- Mere tid til patienterne

Baggrund for forenkling i psykiatrien

- **Ønske fra klinikere**
 - Klinikere har i længere tid givet udtryk for, at dokumentationsbyrden er stor og, at dokumentationen ind imellem forekommer irrelevant samt vanskelig at udføre og anvende
- **Nationalt og regionalt fokus på forenkling**
 - En KORA¹ samt en rapport fra AUH Risskov Afdeling P², har synliggjort, at der i nogle tilfælde stilles unødigt høje krav til dokumentation
- **Psykiatriplanens vision**
 - Optimering og effektivitet
 - Patienten i centrum
 - Genbrug af data
 - Bedre behandling til flere

1. Styringsreview på hospitalsområdet – Forslag til procedure- og regelforenkling

2. Forenkling af dokumentationsprocedurer vedrørende patientforløb for indlagte patienter, Århus Universitetshospital, Risskov, CfK

Formål med forenkling i psykiatrien

- **At frigøre mere tid til at behandle flere patienter**
 - ved at minimere tiden der bruges på dokumentation og dermed understøtte ønsket fra klinisk side om forenkling

Forenklingsinitiativer

- **Forenklingsprojekt**

- Pilotafsnit: P3 og BUC Unge

- **Indhold**

- Afdækning af dokumentationsarbejdsgangene i forbindelse med indlæggelse, med henblik på at identificere og søge svar på de tvivlsspørgsmål der er til hensigtsmæssig dokumentation af god klinisk praksis
- Forenkling af retningsgivende dokumenter relateret til indlæggelse

(OBS: efter ønske fra pilotafsnit, er projektets indhold ændret til ovenstående. Dele af den oprindelige plan er omtalt i dagsordenspunktet)

Forenklingsinitiativer

- **Forenklingenkampagne (oktober 2015)**
 - Medarbejdere har udtrykt ønske om at dokumenter i den fællespsykiatriske samling forkortes/ændres/slettes
 - Derfor opfordrer kampagnen medarbejdere til at pege på hvilke dokumenter der bør forkortes/ændres/slettes
 - Hjælp med at luge ud og forenkle dokumenterne, så vi kan få forbedret den fællespsykiatriske dokumentindsamling
- **Forenkling og forbedring af fællespsykiatriske dokumenter**
 - Med udgangspunkt i medarbejdernes svar på kampagnen