



Orientering om økonomi og aktivitet

HMU 1. september 2016

Forventede resultater for 2016

på det sociale område

Område (i mio. kr.)	Forventede resultater pr. 15/8-16
Specialområder	-12,0(*)
Fællespuljen	19,9
Samlet PS – socialområdet	7,9

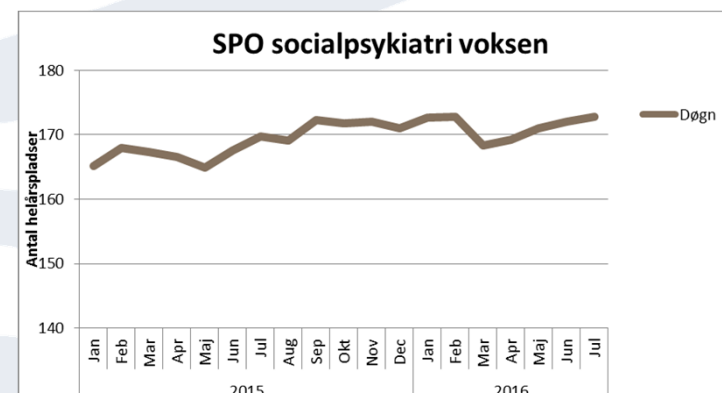
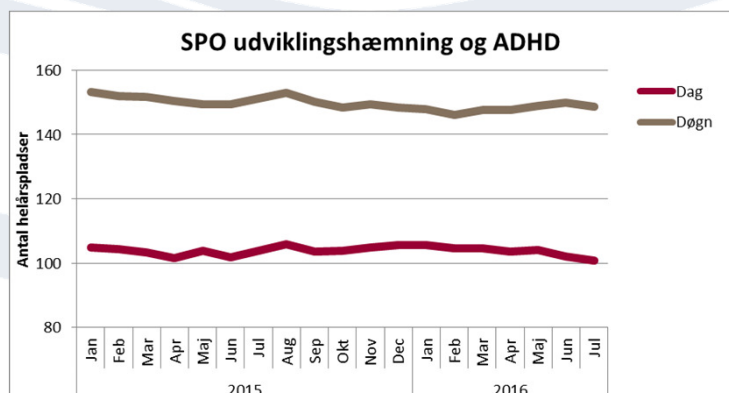
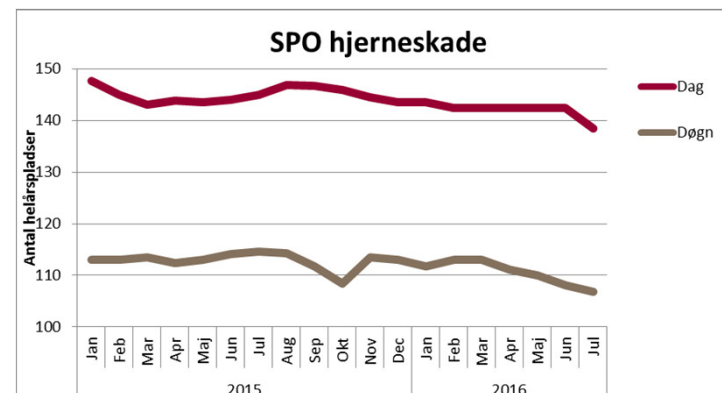
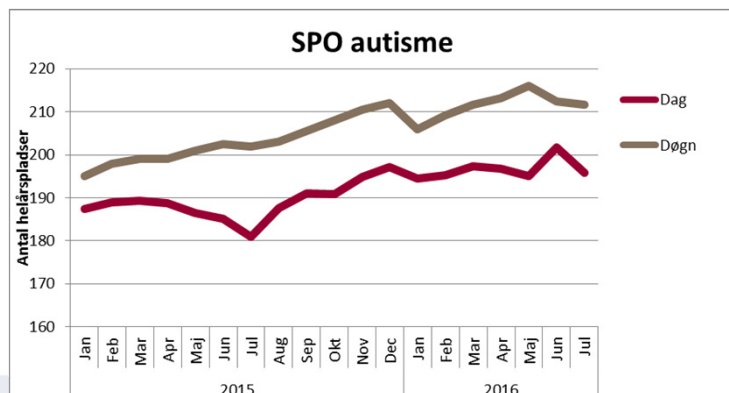
**) Underskud vedrører primært afvikling af Elbækvej og Himmelbjerggården*

Forventede resultater for 2016

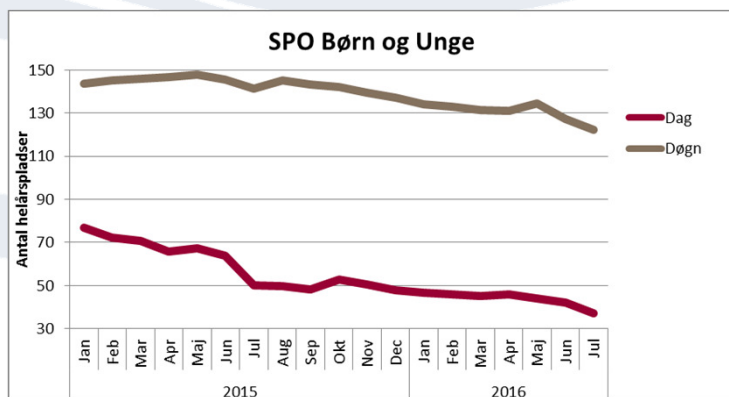
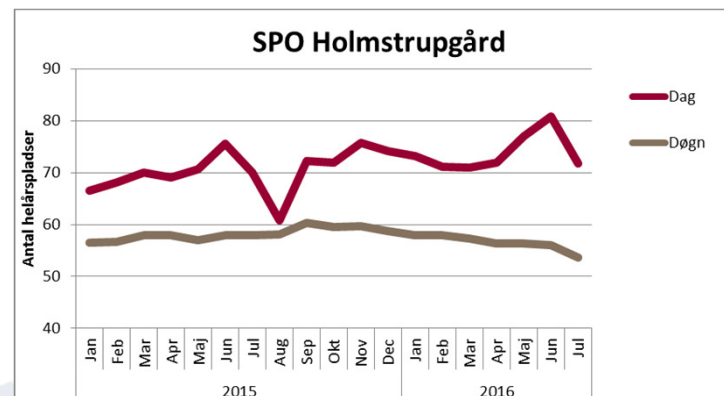
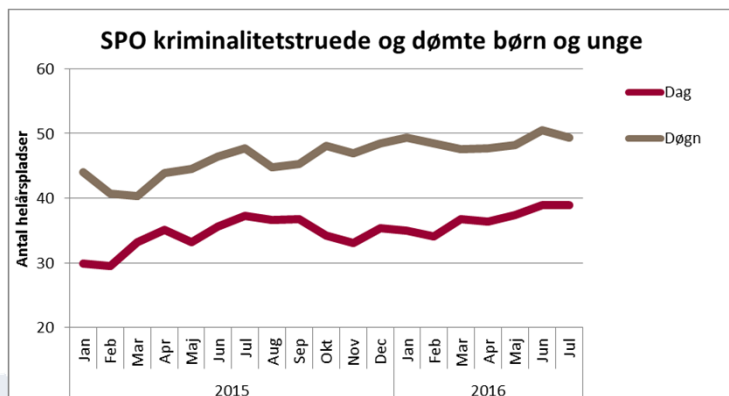
på det sociale område

Specialområde (i 1.000 kr.)	Forventet budget pr. 15/8-16	Forventet resultat pr. 15/8-16	i %
Kriminalitetstruede og Dømte Børn og Unge	107.259	1.000	0,9
Holmstrupgård	78.515	1.500	1,9
Socialpsykiatri Børn og Unge	164.321	-10.500	-6,4
Kommunikation og Undervisning	30.422	1.000	3,3
Autisme	189.754	1.700	0,9
Hjerneskode	134.348	-7.000	-5,2
Udviklingshæmning og ADHD	143.612	0	0,0
Socialpsykiatri Voksen	152.298	250	0,2
I alt – specialområderne (social)	1.000.527	-12.050	-1,2

Belægning specialområderne



Belægning specialområderne



Forventet regnskabsresultat for 2016 pr. 15. august 2016 -Psykiatri

Område (i mio. kr.)	Forventet regnskab 2016 Pr. 15.8 2016
Psykiatriske afdelinger	0,8
Fællespuljer og øvrig sundhed og administration	3,7
Samlet PS – Psykiatri	4,5(*)

**) Psykiatrien har i 2016 engangsmidler på 37 mio. kr. vedr. overførsler fra tidligere år samt permanentgjorte satspuljemidler. Midler der anvendes til nedbringelse af ventelister og forberede udflytning til DNU og DNV.*

Forventet aktivitet 2016 i forhold til psykiatrien

Aktivitet	Budget 2016		Regnskab 2016	
	Forudsat	Korrigeret	Pr. medio august	Forventet
Sengedage	166.549	166.549	105.773	175.634
Belægning i procent	90%	90%	97%	94%
Ambulante besøg	265.631	265.631	168.387	294.090
Personer i kontakt	32.076	32.076	24.170	31.000