



**Velkommen til
HMU-møde i Psykiatri og Social
26. oktober 2016**



midt
regionmidtjylland

Orientering om økonomi og aktivitet



BESPARELSER 2017 PSYKIATRI

Besparelser Psykiatri 2017

- | | |
|------------------------------|----------------|
| ▪ Bedre Ressourceanvendelse | 2,18 mio. kr. |
| ▪ Omprioreringsbidrag | 0,735 mio. kr. |
| ▪ Konsolideringsg. vedr. EPJ | 1.562 mio. kr. |

Finansiering af budget 2017 besparelser

Beløb i 1.000 kr. (2017 p/l)	Oplæg til finansiering
Omprioriteringsbidrag fordeles efter lønudgifter til administration. <i>(336 fra de psykiatriske afdelinger og 399 fra PS. adm. psykiatri)*</i>	735
Sirculus privat udbyder <i>(kontraktophør ultimo 2016)</i>	1.500
Akut-Team v/ Aarhus Kommune <i>(ændring af eksisterende aftale)</i>	550
Midler til honorering af afdelingernes aktivitet <i>(økonomimodel ophører ved udgangen af 2016)</i>	1.142
Effektivisering i Serviceafdelingen, Risskov	550
Finansiering I alt	4.477

* Fordelingsnøglen indeholder den fulde budget lønandel af administrationsbudgettet på Tingvej og 4 % af lønbudgettet i de psykiatriske afdelinger. Fordelingen er vist på næste slide.

Fordeling af besparelse – omprioriteringsbidrag

Beløb i 1.000 kr. (2017 p/l)	Lønbudget 2017	4 % af Lønbudget 2017	Fordelingsnøgle til besparelse pba. Lønbudget 2017	Bespareselsbeløb
Afdeling R	112.411	4.496	4 %	29
Afdeling P	141.303	5.652	6 %	37
Afdeling Q	173.016	6.920	6 %	44
Serviceafdelingen	20.849	834	1 %	7
Centralkøkkenet	23.461	938	1 %	7
Psyk. Centrale Visitation	5.010	200	0 %	0
Regionspsykiatrien Midt	199.362	7.974	7 %	51
Regionspsykiatrien Horsens	79.256	3.170	3 %	22
Regionspsykiatrien Vest	171.035	6.841	6 %	44
Regionspsykiatrien Randers	89.455	3.578	3 %	22
Børne- og Ungdomspsykiatrisk Afdeling	249.853	9.994	9 %	66
IKH - Sundhed	27.421	1.097	1 %	7
I alt alle psykiatriske afdelinger*	1.292.899	51.694	46 %	336
Psykiatri administrationen, Tingvej	54.989	54.989	54 %	399
Samlet budget til fordelingsnøgle	1.347.888	106.683	100 %	735

* Udsendte budgettrammer pr. 25. august 2016

STATUS ØKONOMI OG AKTIVITET

Forventede resultater for 2016

på det sociale område

Område (i mio. kr.)	Forventede resultater pr. 15/9-16
Specialområder	-11.500(*)
Fællespuljen og administration	20.916
Samlet PS – socialområdet	9.416

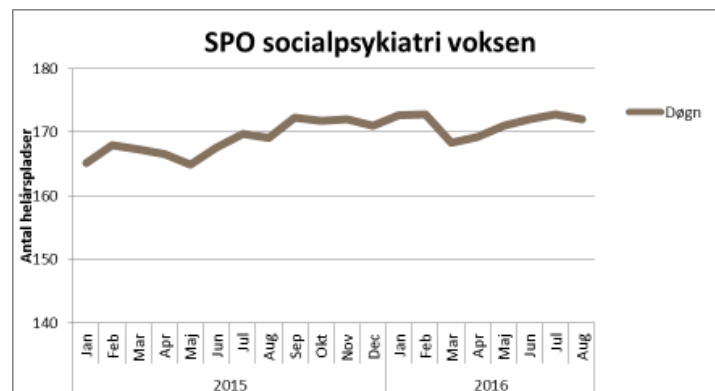
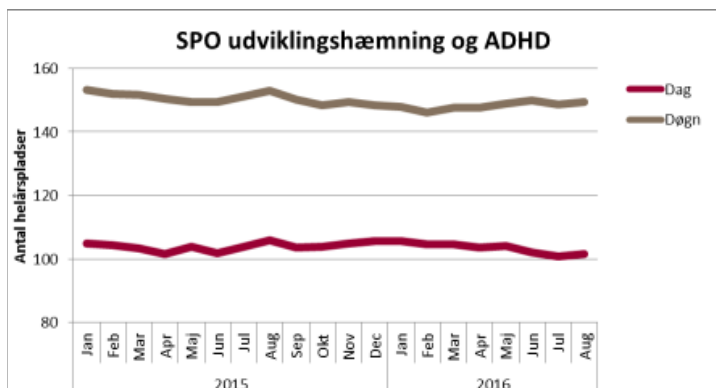
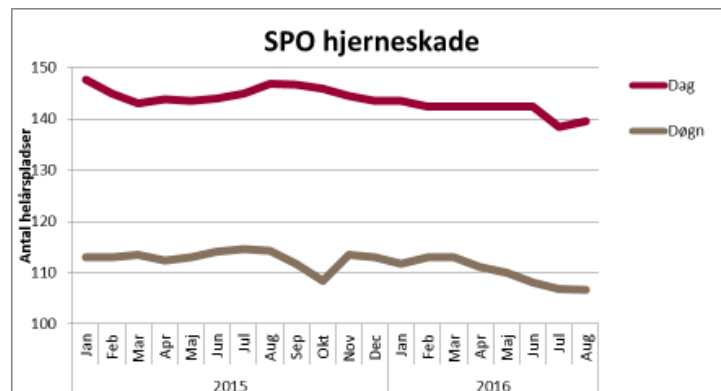
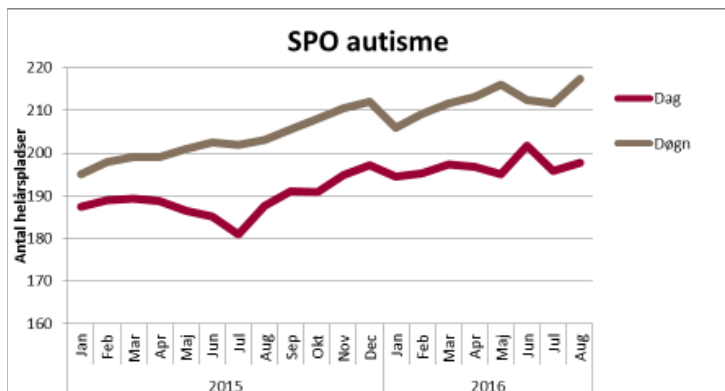
**) Underskud vedrører primært afvikling af Elbækvej og Himmelbjergården*

Forventede resultater for 2016

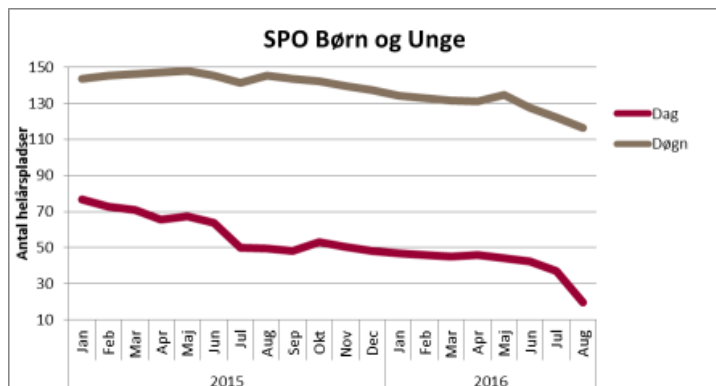
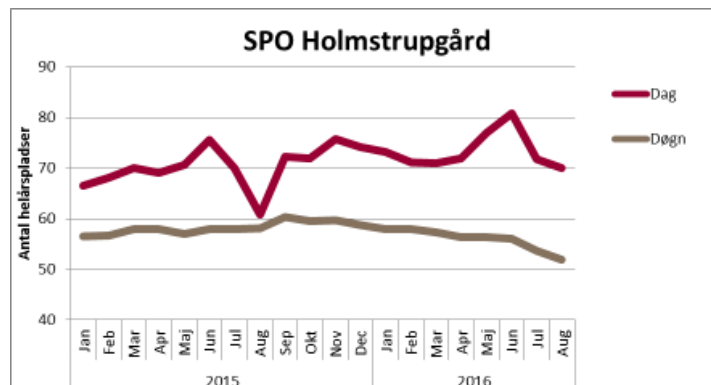
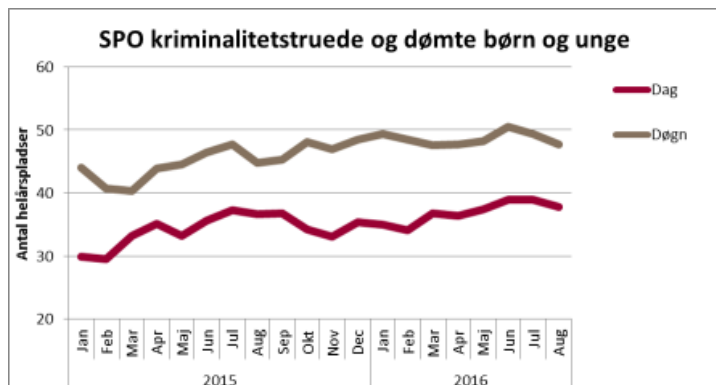
på det sociale område

Specialområde (i 1.000 kr.)	Forventet budget pr. 15/9-16	Forventet resultat pr. 15/9-16	i %
Kriminalitetstruede og Dømte Børn og Unge	109.328	0	0,0%
Holmstrupgård	76.384	1.700	2,2%
Socialpsykiatri Børn og Unge	164.189	-10.500	-6,4%
Kommunikation og Undervisning	37.707	1.000	2,7%
Autisme	192.829	3.100	1,6%
Hjerneskode	134.224	-6.500	-4,8%
Udviklingshæmning og ADHD	143.240	0	0,0%
Socialpsykiatri Voksen	152.072	-300	-0,2%
I alt – specialområderne (social)	1.009.972	-11.500	-1,1%

Belægning på specialområderne



Belægning på specialområderne



Forventet regnskabsresultat for 2016 pr. 15. september 2016 - Psykiatri

Område (i mio. kr.)	Forventet regnskab 2016 Pr. 15.9 2016
Psykiatriske afdelinger	8,0
Fællespuljer og administration	0,1
Samlet PS – Psykiatri	8,1(*)

**) Psykiatrien har i 2016 engangsmidler på 37 mio. kr. vedr. overførsler fra tidligere år samt permanentgjorte satspuljemidler. Midler der anvendes til nedbringelse af ventelister og forberede udflytning til DNU og DNV.*

Forventet regnskabsresultat for 2016 pr. 15. september 2016 -Psykiatri

Psykiatriområde (i 1.000 kr.)	Forventet budget pr. 15/9-16	Forventet resultat pr. 15/9-16	i %
Afd. R	12.419	477	0,4%
Afd. P	154989	-4.854	-3,1%
Afd. Q	183.187	2.092	1,1%
Serviceafd.	76.255	88	0,1%
Centralkøkkenet	27.025	107	0,4%
Regionspsyk. Horsens	105.896	1.098	1,0%
Refionspsyk. Midt	231.298	323	0,1%
Psyk. centrale visitation	5.280	-526	-10%
Regionspsyk. Randers	102.284	893	0,9%
Regionspsyk. Vest	200.886	10	0,0%
BUC	275.305	8.000	2,9%
IKH Sundhed	31.001	292	0,9%
Museet	1.775	38	2,1%
I alt psykiatriske afdelinger	1.522.600	8.038	0,5%

Forventet aktivitet 2016 i forhold til psykiatrien

Aktivitet	Budget 2016		Regnskab 2016	
	Forudsat	Korrigeret	Pr. medio september	Forventet
Sengedage	166.549	166.549	124.043	177.990
Belægning i procent	90%	90%	97%	96%
Ambulante besøg	265.631	265.631	193.625	296.246
Personer i kontakt	32.076	32.076	25.517	31.000



Videndeling om arbejdsmiljø

HMU's underudvalg for arbejdsmiljø

Videndeling inden for LMU og på tværs af LMU-områder

- Påbud fra Arbejdstilsynet
- Ulykker
- Udfordringer i forhold til forskellige lovgivninger (Socialtilsyn og Arbejdstilsyn)
- Komplekse udfordringer og løsninger

Opgaven fremadrettet

- Proces om videndeling
- Oplæg til HMU i 2. kvartal 2017