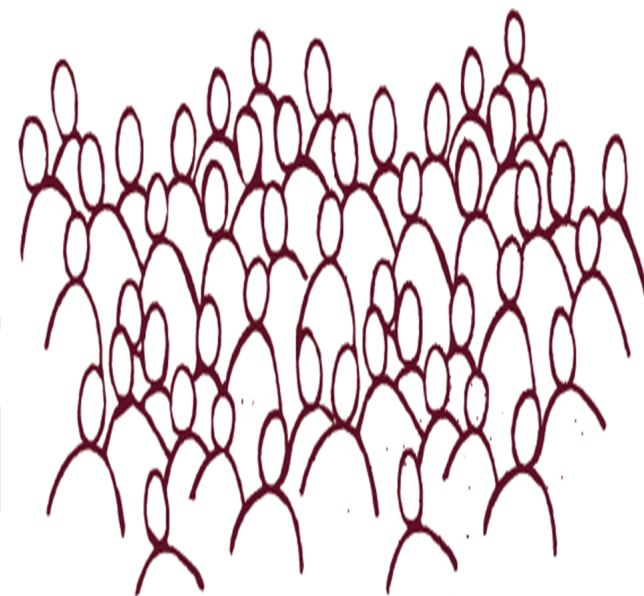




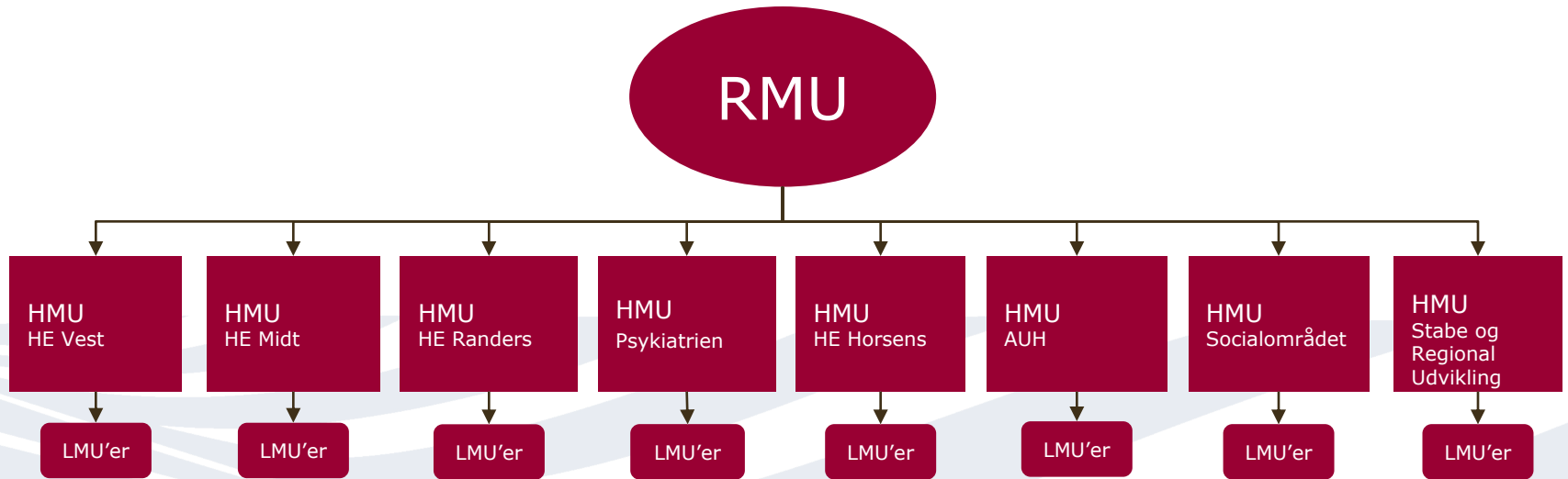
**Medindflydelse og Samarbejde**  
– MED-systemet i Region Midtjylland

# MED-systemet

- MED-systemet er Region Midtjyllands formelle ramme om samarbejdet mellem medarbejdere og ledelse
- MED-systemet dækker både Lokal-MEDudvalgene (LMU) Hoved-MEDudvalgene (HMU) samt Regions-MEDudvalget (RMU)
- MED-udvalgene diskuterer aktuelle beslutninger, som har betydning for medarbejderne
- MED-systemet er reguleret via MED- og arbejdsmiljøaftalen



# MED-systemet - udvalg



# Med-udvalg - RMU



RegionsMED-udvalget  
(RMU)

## **RMU:**

- Øverste MED udvalg i regionen
- 23 medarbejderrepræsentanter og 12 lederrepræsentanter
- Formandskabet: Regionsdirektør og to næstformænd fra medarbejdersiden
- Faglige organisationer udpeger medarbejdersidens medlemmer – valg til arbejdsmiljørepræsentanter (AMR) blandt AMR hos HMU
- 2 årig periode. Udpegning 1. kvartal i ulige år. Gælder for alle udvalg

# Med-udvalg - HMU



HovedMED-udvalg  
(HMU)

## HMU

- HovedMED-udvalg er de øverste udvalg for de ledelsesområder, som Hoved-MEDudvalget dækker
- Består af medarbejderrepræsentanter og lederrepræsentanter
- Formandskabet: Direktør og medarbejdervalgte næstformænd
- Struktur og form reguleret af lov, MED-aftale og forretningsorden
- 6 ordinære møder om året
- Faglige organisationer udpeger medarbejdersidens medlemmer – valg til arbejdsmiljørepræsentanter (AMR) blandt AMR hos LMU
- Der udpeges en arbejdsmiljøkoordinator
- Fast underudvalg for Arbejdsmiljø

# Med-udvalg - LMU



LokalMED-udvalg (LMU)

## LMU

- LokalMED-udvalg er medindflydelsesudvalg for den enkelte afdeling. Varetager desuden arbejdsmiljøarbejdet
- Består af medarbejderrepræsentanter og lederrepræsentanter
- Formandskabet: Formand og medarbejdervalgt næstformand
- Struktur og form reguleret af lov, MED-aftale og forretningsorden
- Antallet af pladser i LMU aftales mellem ledelse og medarbejdere
- Mindst et møde i kvartalet
- Medarbejderrepræsentanter/medarbejdere aftaler fordeling af pladserne på medarbejderside. Ledelsen udpeger til ledelsessiden

# Spørgsmål og videre læsning



**MED- og arbejdsmiljøaftalen:**

<https://www.rm.dk/siteassets/om-os/organisation/hr-afdelingen/med-aftale/med--og-am-aftale/endelig-udgave-medaftale-2013.01.pdf>

**Koncern HR – MED-System:**

<https://www.rm.dk/om-os/organisation/koncern-hr/medhjemmeside/>

**Psykiatrien:**

<https://www.rm.dk/psykiatri-og-social/om-psykiatri-og-social/hmu-for-psykiatri-og-social/>