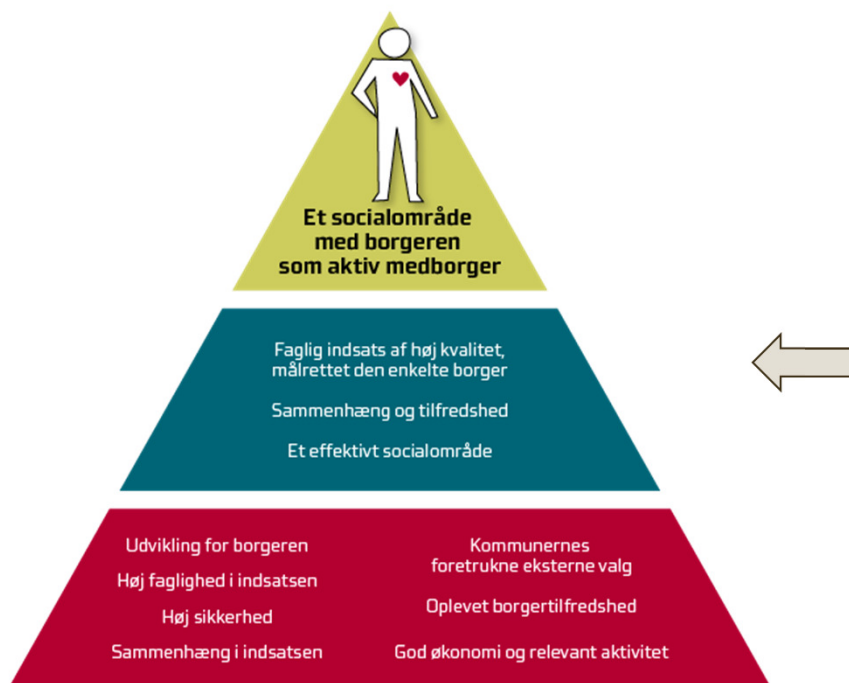


Strategiske indsatser - Socialområdet



Datainformeret ledelse

Producere og anvende data og ny viden til at optimere den fremtidige indsats

Sundhed på Socialområdet

Sikre borgerne i det specialiserede socialområde en god og dokumenteret sundhedsfaglig indsats

Magtanvendelser

Høj sikkerhed for både borgere og medarbejdere. Systematisk fokus på forebyggelse, dokumentation og løbende opfølgning. Sikkerhed og faglighed er hinandens forudsætninger

Sammenhængende indsatser – samarbejde på tværs

Fokus på koordinering og sammenhæng i indsatsen. Styrket dialog med de mange forskellige aktører. Nyudvikling af nye samarbejdsformer og samskabelse med borgere og samarbejdspartnere

God ledelse og Styring på socialområdet

Styrkelse af den faglige ledelsesopgave og fokus på forbedringsledelse og ledelsesspænd for personaleledelsen. Relevante tilbud til en konkurrencedygtig pris. Ud- og afvikling af tilbud i forhold til den kommunale efterspørgsel

Kompetenceudvikling og rekruttering

Kontinuerligt fokus på rekruttering, kompetenceudvikling og opsamling af ny viden