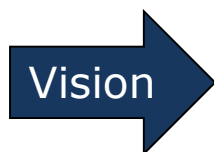


**Psykiatriens strategiske indsatsområder
frem mod 2024 - Årsplan 2020**

Fastholdelse af kontinuitet og fremdrift

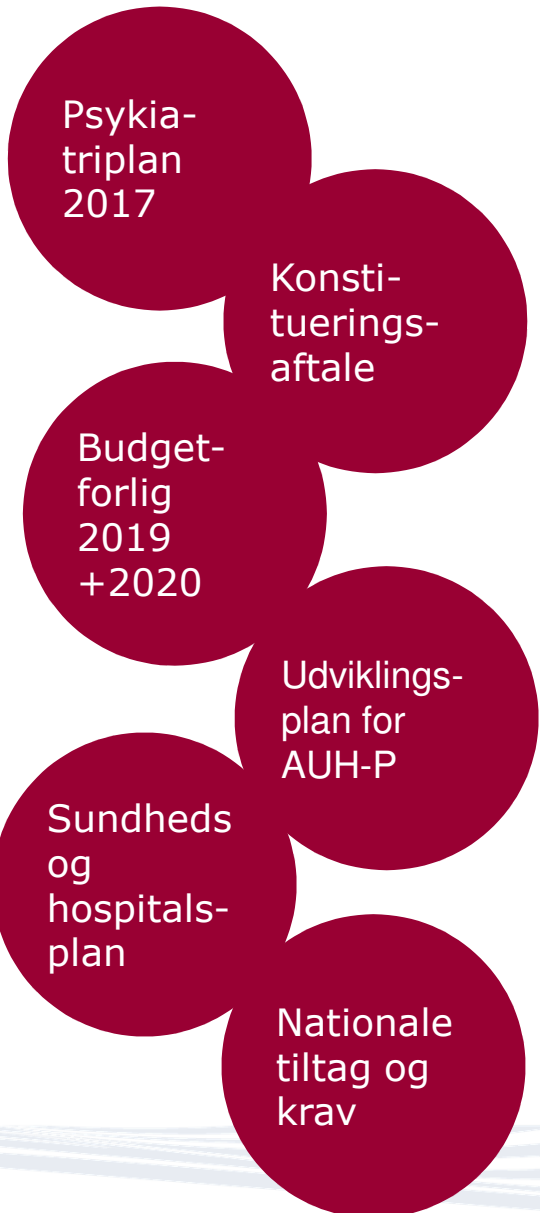
Ambition for Psykiatriens fremtid

- Vi inddrager og samskaber med patienter og netværk som en helt naturlig del af både udvikling og behandling
- Vi er en psykiatri, der fagligt ligger i toppen i Danmark
- Vi er ét sammenhængende psykiatrihospital med tæt relation til somatikken
- Vi bidrager til sammenhængende patientforløb på tværs af sektorer



Bedre behandling og længere liv til flere med psykisk sygdom - på patientens præmisser

Udviklingen af psykiatrien



Vision, mål, ambitioner, ønsker, krav, ...

Projekter i Psykiatrien fordelt på strategiske mål
2. udkast til arbejdsplan pr. 25. oktober til dialog med Trine Ejlert

Strategiske mål	Temaer	Drivere	Seksulære drivere	20 20	20 21	20 22	Success-kriterier	Formål, Målsætning, etc.
Fokus på strukturer								
SCAR-strukturer								
Autisme-kurser								
SCAR-kurser								
Behandling på patientens præmisser								
Patient- og ...								
Intern Patient- og ...								
ambulatorisk ...								
Afdeling i ADA og M ...								
Vest midt vider ...								
Udgift ved ...								
Størrelse af ...								
Patienter i ...								
Behovsorienteret ...								
Patienter i ...								
Forsyning af ...								
... og ...								
... af ...								

28 siders projektoverblik

Lnr. 1-20-74-50-19 Side 3

Prioritering og fokusering nødvendig, for at kunne leve op til mål og ambitioner, samtidig med at organisationen kan følge med

Sammenhæng til regionens planer

Psykiatriplan 2017

Øget patientinddragelse
Forbedret overlevelse og
patientsikkerhed

Bedre sammenhængende patientforløb
Behandling af høj kvalitet
Hurtig udredning og behandling
God økonomi og relevant aktivitet

Styrket indsats for kronikere og
ældre patienter
Flere sunde leveår

Psykiatriens strategiske indsatsområder frem mod 2024

Øget inddragelse og samarbejde med
patienter og pårørende

Bedre sammenhængende patientforløb
(sekundær sektor)
Behandling af høj kvalitet til de
sværest syge

Det nære og sammenhængende
sundhedsvæsen, på tværs af psykiatri,
kommuner og praksissektor

Udvikling af hele Psykiatrien med afsæt
i et stærkt AUH Psykiatrien

En god og attraktiv arbejdsplads
- til gavn for borgerne

Digitalisering

Sundheds- og hospitalsplan for Region Midtjylland

Et sundhedsvæsen på patientens
præmisser

Fælles beslutningstagning og
patientinddragelse

En sammenhængende akutindsats
og hospitalsstruktur
Sundhedsfremme og forebyggelse
Håndtering af multisygdomme
Personlig medicin

Det nære og sammenhængende
sundhedsvæsen

Aarhus Universitetshospital
- regionens faglige fyrtårn
Sundhedsinnovation og udvikling
Forskning, uddannelse og læring

Fremtidens arbejdsplads

Digital sundhed

Princip i arbejdet

FRA

Kortsigtede mål
(Årsplaner)

Mange lange 'tynde'
projekter

Ad hoc/sporadisk
involvering af medarbejdere
og patienter/pårørende i
udviklingsarbejdet

TIL

Langsigtede mål (med
kortsigtede milepæle)

Færre og kortere 'tykke'
projekter

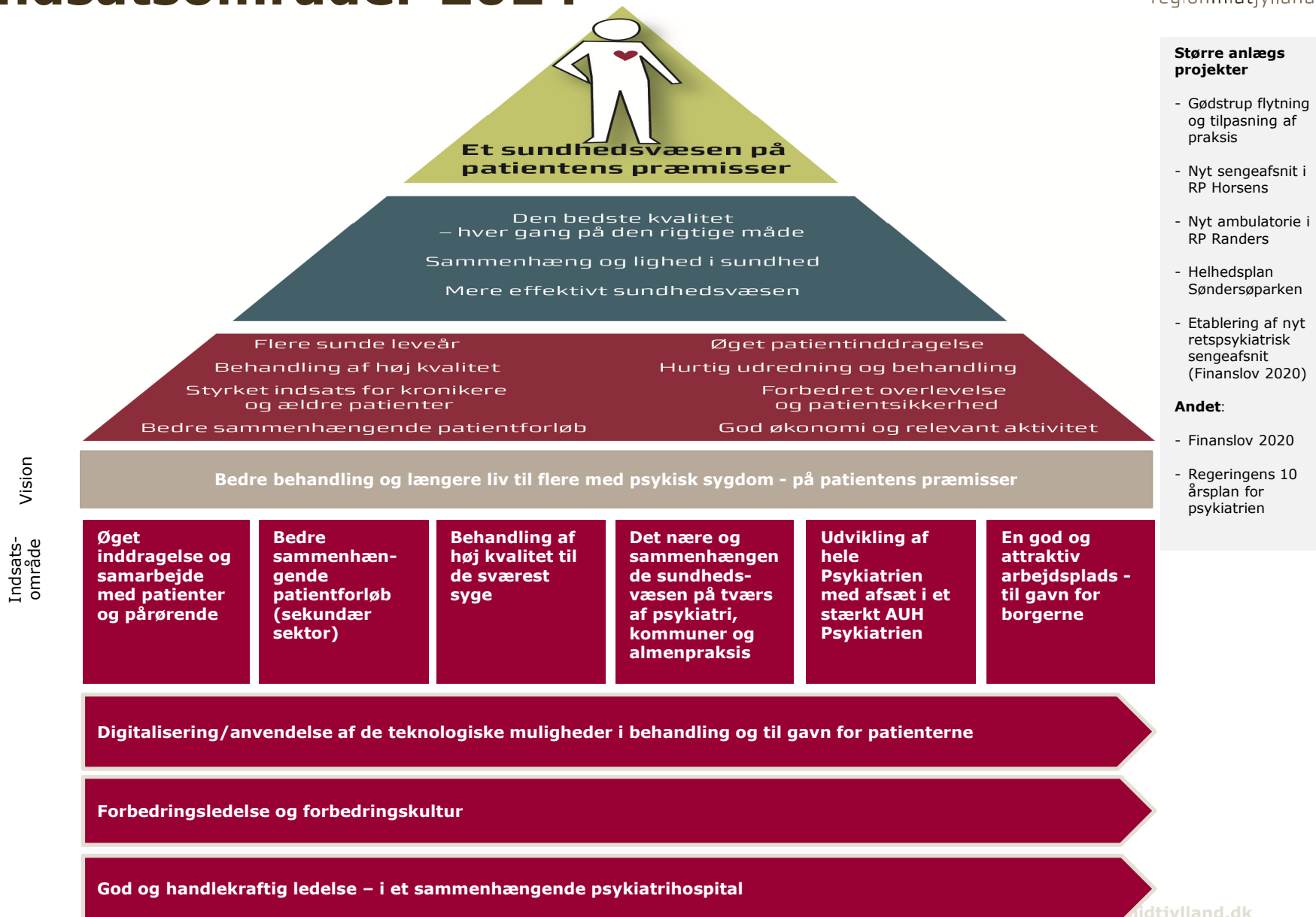
Systematisk involvering af
medarbejdere og
patienter/pårørende i
udviklingsarbejdet



Vision

Bedre behandling og længere liv til flere med psykisk sygdom - på patientens præmisser

Psykiatriens strategiske indsatsområder 2024



Psykiatriens strategiske indsatsområder og mål 2024

Øget inddragelse og samarbejde med patienter og pårørende

Øget inddragelse og samarbejde med patienter og pårørende om behandling og udvikling af psykiatrien

Bedre sammenhængende patientforløb (sekundær sektor)

Den rette patient i det rette forløb til den rette tid

Behandling af høj kvalitet til de sværest syge

Sammenhængende og kompetente behandlingsforløb forebygger tvang

Individuel målrettet systematisk og tværsektoriel indsats

Det nære og sammenhængende sundhedsvæsen, på tværs af psykiatri, kommuner og praksissektor

Patienterne oplever, at der er sammenhæng og kommunikation i alle overgange i det samlede patientforløb

Udvikling af hele Psykiatrien med afsæt i et stærkt AUH Psykiatrien

AUH psykiatrien, udvikler psykiatrien regionalt, nationalt og internationalt og tilbyder højt specialiseret behandling i højeste internationale klasse

En god og attraktiv arbejdsplads - til gavn for borgerne

Psykiatrien er regionens foretrukne arbejdsplads med den bedste behandling og en stærk faglig kultur under stadig udvikling

Psykiatriens strategiske indsatsområder og 2024 indikatorer

Øget inddragelse og samarbejde med patienter og pårørende

Bedre sammenhængende patientforløb (sekundær sektor)

Behandling af høj kvalitet til de sværest syge

Det nære og sammenhængende sundhedsvæsen, på tværs af psykiatri, kommuner og praksissektor

Udvikling af hele Psykiatrien med afsæt i et stærkt AUH Psykiatrien

En god og attraktiv arbejdsplads - til gavn for borgerne

1. Akutte psykiatriske genindlæggelser inden for 30 dage
2. Antal psykiatriske færdigbehandlingsdage på sygehuse
3. Indlagte patienter i psykiatrien, der bæltefikseres (+ fald inden for alle fire delmål)
4. Ventetid til psykiatrien
5. Patient tilfredshed - LUP
6. Patientoplevelset inddragelse - LUP
7. Antal udskrivningsaftaler/koordinationsplaner (alle med servicelov kap V tilbud)
8. Nedbringelse af belægningsprocent i sengene til 90 %
9. Andel af medarbejdere, der opsiger deres stilling indenfor det første år, reduceres med 50% (ikke interne rokader)
10. Antal sygeplejersker (+ 40 i 2021)/andel med specialuddannelse øges med 20%
11. 90% af alle henvisninger falder inden for psykiatriens målgruppe (= > faldende afvisningsprocent)
12. Der ansættes flere forskere og der er en stigning i antal forskningsprojekter
13. At patienter/pårørende involveres i udvikling/tiltag inden for alle strategispor

Psykiatriens årsplan 2020

Indsatsområde

Øget inddragelse og samarbejde med patienter og pårørende

Øget inddragelse og samarbejde med patienter og pårørende om behandling og udvikling af psykiatrien

Bedre sammenhængende patientforløb (sekundær sektor)

Den rette patient i det rette forløb til den rette tid

Indsatser i 2020

- **INDIVIDUEL inddragelse og samarbejde med patienter og pårørende**
 - Førstegangsinlagte patienter - den gode modtagelse i et sengeafsnit
- **ORGANISATORISK inddragelse og samarbejde med patienter og pårørende**
 - Vi vil have anbefalingerne til inddragelse af patienter og pårørende fra Psykiatriens Patient- og pårørendepanel ud at leve
 - Inspiration og afklaring af begreber (1. halvår 2020)
- **Styrkelse af ambulant virksomhed**
 - Patientstyrede ambulante forløb
 - Videreudvikling af mulighederne for videokonsultation
- **Stationær aktivitet**
 - Implementering af de fem forløbsbeskrivelser for indlagte patienter inden udgangen af 2020
- **Samarbejde om akut-modtagelser**
 - Fælles modtagelse og akutkoncept – hvad indebærer fælles modtagelse af akutte patienter uanset somatik eller psykiatri
 - Forbedringsprojekt ift. psykiatriske patientforløb gennem/udenom Akutafdelingen AUH

Rødt: Indsatsmål, der rapporteres på

Psykiatriens årsplan 2020

Indsatsområde

Behandling af høj kvalitet til de sværest syge

Sammenhængende og kompetente behandlingsforløb forebygger tvang

Individuel målrettet systematisk og tværsektoriel indsats

Det nære og sammenhængende sundhedsvæsen, på tværs af psykiatri, kommuner og praksissektor

Patienterne oplever, at der er sammenhæng og kommunikation i alle overgange i det samlede patientforløb

Indsatser i 2020

- **Forebyggelse af tvang**
 - Lærings- og Kvalitetsteams om forebyggelse af tvang – omlægning til LKT-aktiviteter i 2020
- **Specialiseret indsats målrettet "den intensive psykisk syge patient"**
 - **Opgradering af 14 senge til intensive senge**
 - Indsats målrettet patienter med svær selvskade og/eller risiko for suicidalitet.
- **Specialiseret indsats målrettet "den komplekse patient"**
 - Identificere top 10 % af de mest komplekse patienter med udgangspunkt i data fra EPJ mv.
 - Alle komplekse patienter skal tildeles en PAL

- **Fælles fortælling**
 - Med afsæt i de udfordringer psykiatrien møder skal der skabes en fælles tværsektoriel forståelse af recovery og i den enkelte sektor/aktørs rolle heri
- **Alliancen om den nære psykiatri**
 - **Fælles forpligtende forløb (BUA)**
 - **Implementering af rammepapir – udgående team**
 - Udskrivningsaftaler og koordinationsplaner
- **Styrket tværsektoriel indsats til borgere med psykisk sygdom og samtidig misbrug**
 - Misbrugsnøglepersoners viden skal bruges til gavn for patienterne + Etablering af overblik af modeller og erfaringer i tværsektorielt arbejde
- **Fremskudt funktioner til botilbud og forsorgshjem (Budget 2020)**
 - **Koncept for fremskudt funktion til botilbud og forsorgshjem**

Rødt: Indsatsmål, der rapporteres på

Psykiatriens årsplan 2020

Indsatsområde

Udvikling af hele Psykiatrien med afsæt i et stærkt AUH Psykiatrien

AUH psykiatrien, udvikler psykiatrien regionalt, nationalt og internationalt og tilbyder højtspecialiseret behandling i højeste internationale klasse

En god og attraktiv arbejdsplads - til gavn for borgerne

Psykiatrien er regionens foretrukne arbejdsplads med den bedste behandling og en stærk faglig kultur under stadig udvikling

Indsatser i 2020

- **Forskning på et internationalt højt niveau**
 - Udarbejdelse af forskningsstrategi
 - Talentspor mhp. rekruttering af professorer og lektorer
- **Videreudvikling af psykiatrien igennem de 5 satsningsområder som en del af AUH udviklingsplanen, herunder**
 - Implementering af samarbejdsaftale med Steno Diabetes Center ift. forskningsprojekt og klinisk anvendelse
- **Patienter modtager udredning og behandling på rette niveau det rette sted ift. specialeplanen**
 - Generisk model for samarbejdet mellem HF/RF
- **Tættere kobling mellem forskning og klinik - herunder vidensspredning til hele psykiatrien**
 - Indføre video og podcast til at videns sprede forskning til klinisk anvendelse
- **Rekruttering**
 - Introduktion (Fælles/ensartet intro for alle nye medarbejdere)
 - Rekruttering af læger
- **Kompetenceudvikling:**
 - Systematisk psykiatriuddannelse/akademi (plan og et modul)
 - Uddannelse af flere specialsygeplejersker
- **Fastholdelse:**
 - Sikre ledelsespipeline
- **Psykiatriens strategi for rekruttering, kompetenceudvikling og fastholdelse 2020-2024**
 - Udrulning af psykiatriens strategi for rekruttering, kompetenceudvikling og fastholdelse 2020-2024

Rødt: Indsatsmål, der rapporteres på

Psykiatriens årsplan 2020

Driver

Digitalisering/anvendelse af de teknologiske muligheder i behandling og til gavn for patienterne

Psykiatrien er et digitalt førende driftsområde i Region Midtjylland

Forbedringskultur og ledelse af forbedring

Arbejdet med forbedringsmetoderne skal sikre overblik, systematik, fremdrift og fælles sprog

God og handlekraftig ledelse – i et sammenhængende psykiatrihospital

Oplevelsen af et sammenhængende hospital med tværgående læring og videndeling

Indsatser i 2020

- **Afprøvning og test af PRO-Psykiatri (patientrapporterede oplysninger)**
- **Afdække barrierer for anvendelse af videokonsultation, og skabe teknologisk mulighed herfor**
- **Igangsættelse af minimum 6 kliniske pilotprojekter med anvendelse af VR-teknologi, kunstig intelligens og app's på Region Midtjyllands nye udviklingsplatform (DIAS)**

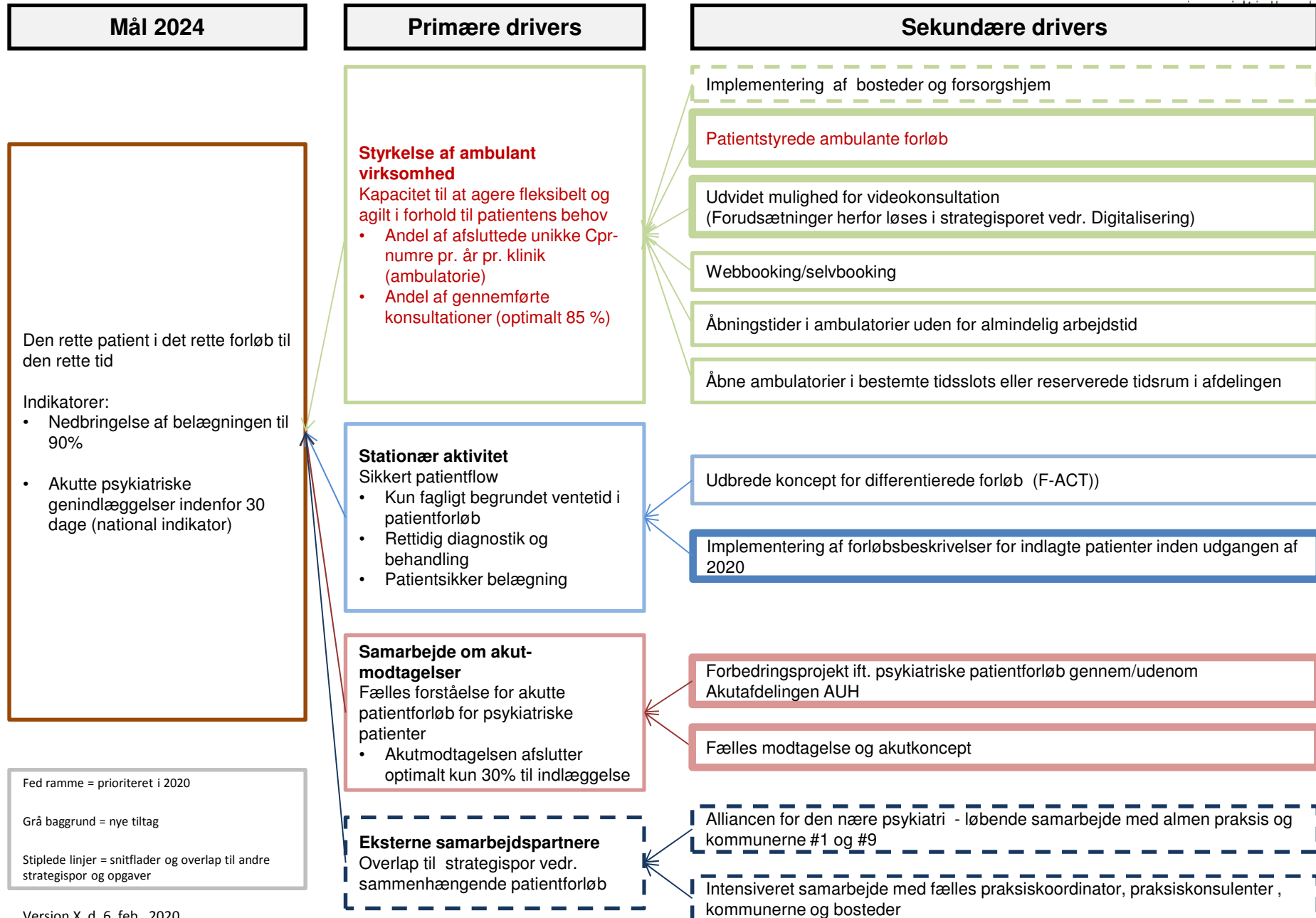
- **Kapacitetsopbygning (PSL, AL, FL og nøglepersoner)**
- **Igangsætning af tavlemøder på PSL og AL niveau (er allerede etableret på sengeafsnit)**
- **Systematisk anvendelse af forbedringsværktøjer i udviklingsarbejdet**

- **Ledelsesgrundlag og ledelseskultur**
- **Kulturproces – et sammenhængende psykiatrihospital (gennem arbejdet med indsatsområderne)**

Eksempel på bagvedliggende projektmetodik

– driverdiagrammer for en af de strategiske indsatser

(Eksempel) Strategispor: Bedre sammenhængende patientforløb (sekundær sektor)



Fed ramme = prioriteret i 2020

Grå baggrund = nye tiltag

Stiplede linjer = snitflader og overlap til andre strategispor og opgaver

(Eksempel) Strategispor: Bedre sammenhængende patientforløb (sekundær sektor)

Prioriterede indsatser i 2020

