

## Udviklingsgrafer fra monitoreringen af kræftpakker i InfoRM



På mødet d 11. november 2013 i det rådgivende udvalg vedr. hospitalsområdet blev der efterspurgt grafer, som viser udviklingen over tid.

Dato 13.11.2013

Anne Gammelgaard

Tel. +45 7841 2330

anne.gammelgaard@stab.rm.dk

De følgende grafer viser udviklingen for de områder, hvor der i 1. halvår 2013 ikke var målopfyldelse på den samlede forløbstid fra henvisning til behandlingsstart<sup>1</sup>.

Side 1

Da data er trukket d 13. november 2013 er der medtaget data helt frem til 30. september 2013. Hospitalerne har ikke haft mulighed for at kommentere på disse seneste data.

Graferne tyder på en begyndende positiv udvikling i flere af kræftpakkerne.

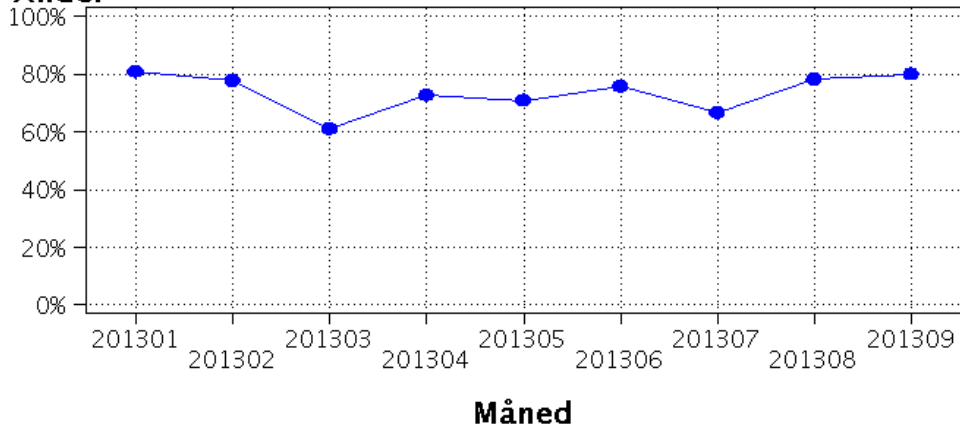
---

<sup>1</sup> Der er ikke medtaget udviklingsgrafer for de gynækologiske kræftpakker, da der ikke har været tilstrækkeligt registreringer af disse pakker. Disse vil fremgå af næste opgørelse.

---

## Hoved-halskræft

Andel

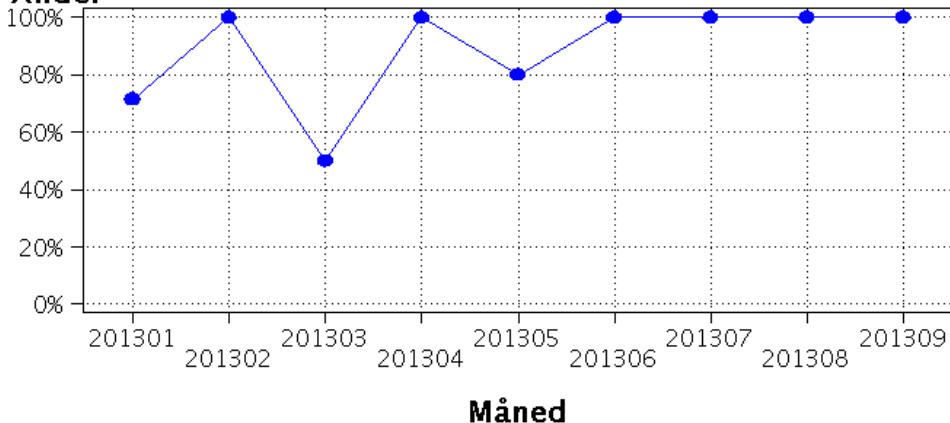


Målopfyldeelse for samlet forløb, antal patienter i perioden = 186

---

## Kræft i bugspytkirtel

Andel

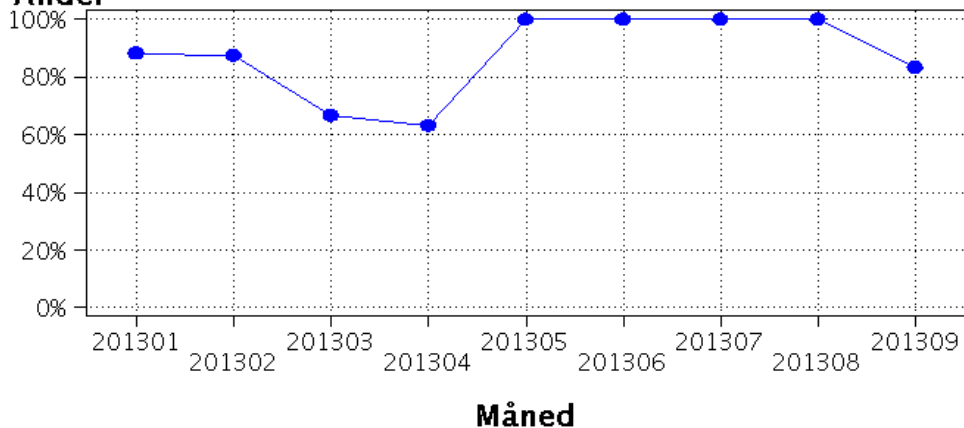


Målopfyldeelse for samlet forløb, antal patienter i perioden = 38

---

## Kræft i spiserør og mavemund

Andel

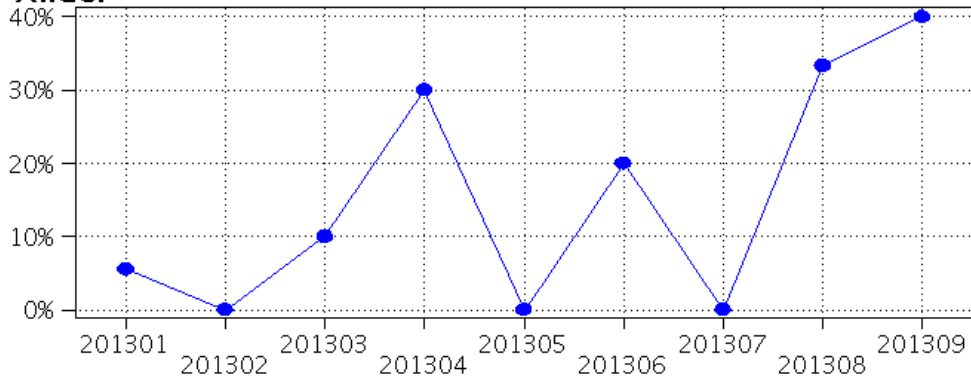


Målopfyldeelse for samlet forløb, antal patienter i perioden = 89

---

## Kræft i blære

Andel



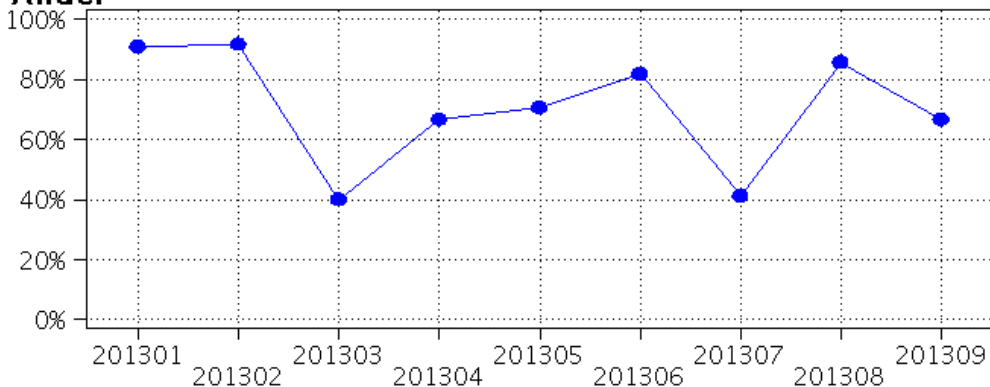
Måned

Målopfyldelse for samlet forløb, antal patienter i perioden = 86

---

## Kræft i nyre

Andel



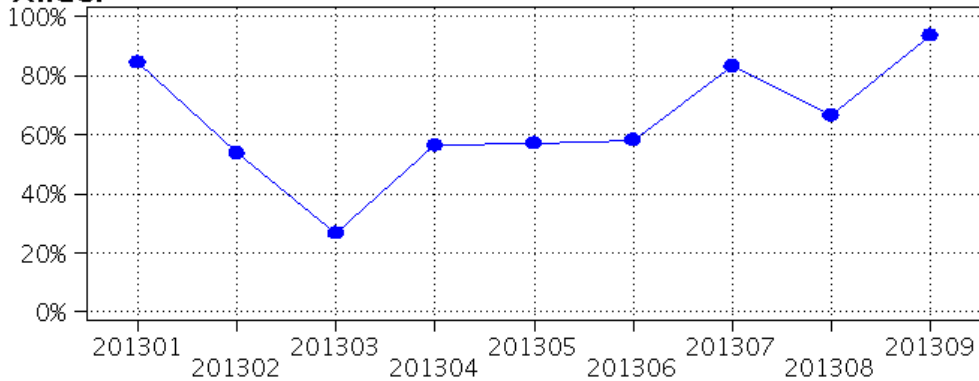
Måned

Målopfyldelse for samlet forløb, antal patienter i perioden = 104

---

## Kræft i prostata

Andel

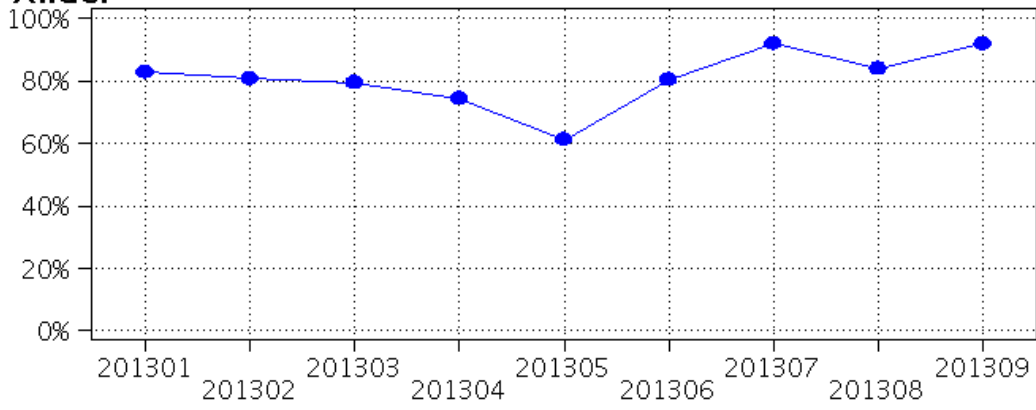


Måned

Målopfyldelse for samlet forløb, antal patienter i perioden = 156

## Lungekræft

Andel



Måned

Målopfyldelse for samlet forløb, antal patienter i perioden = 428

Kilde: InfoRM, 13. november 2013