

Indikatorer for afvikling af ventende aktivitet og ventelisternes udvikling



For at følge afvikling af ventende aktivitet og ventelisternes udvikling frem mod patientrettighedernes genindførelse 1. januar 2021 kan der ses på indikatorer for aktivitet. Indikatorerne afspejler ikke direkte ventelisterne, men er billeder på hospitalernes aktivitet, ventetider og brug af kapaciteten på privathospitaler.

Dato 29-10-2020

Mette Brænder Nørgaard

Tel. +4551142022

Mettebraender.Noergaard@stab.rm.dk

1-31-72-274-20

Indikatorerne er:

1. Aktivitetsniveau
2. Gennemsnitlig antal dage til udredning
3. Antal omvisiteringer til privathospitaler

Side 1

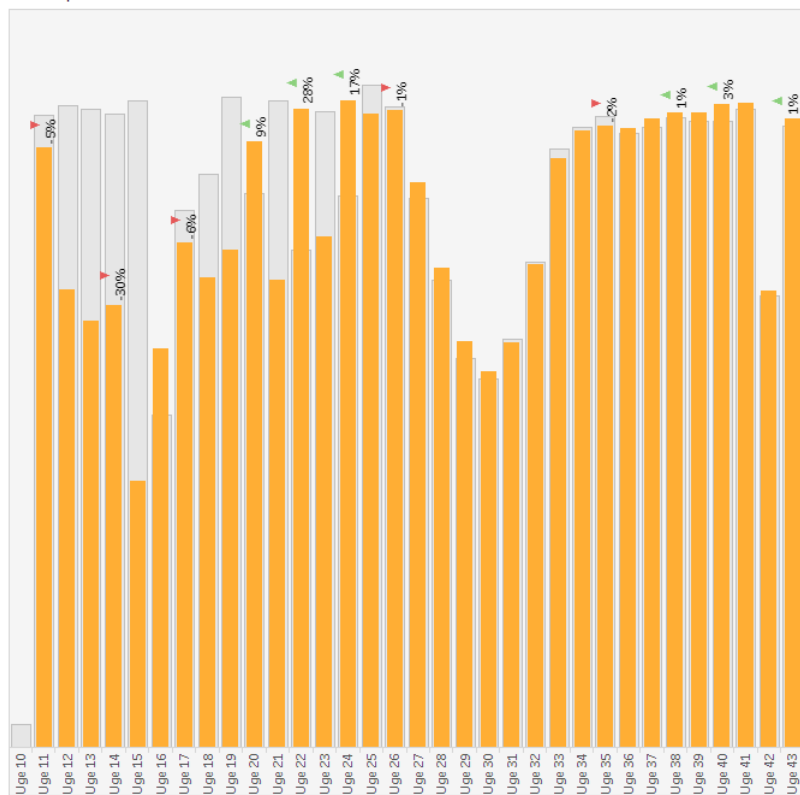
Aktivitetsniveau

Nedenstående visning baserer sig på data for den faktisk udførte aktivitet, hvor den aktuelle aktivitet holdes op mod aktiviteten i samme uge i 2019. Dermed kan vises, hvor aktivitetsniveauet ligger ift. samme uge sidste år.

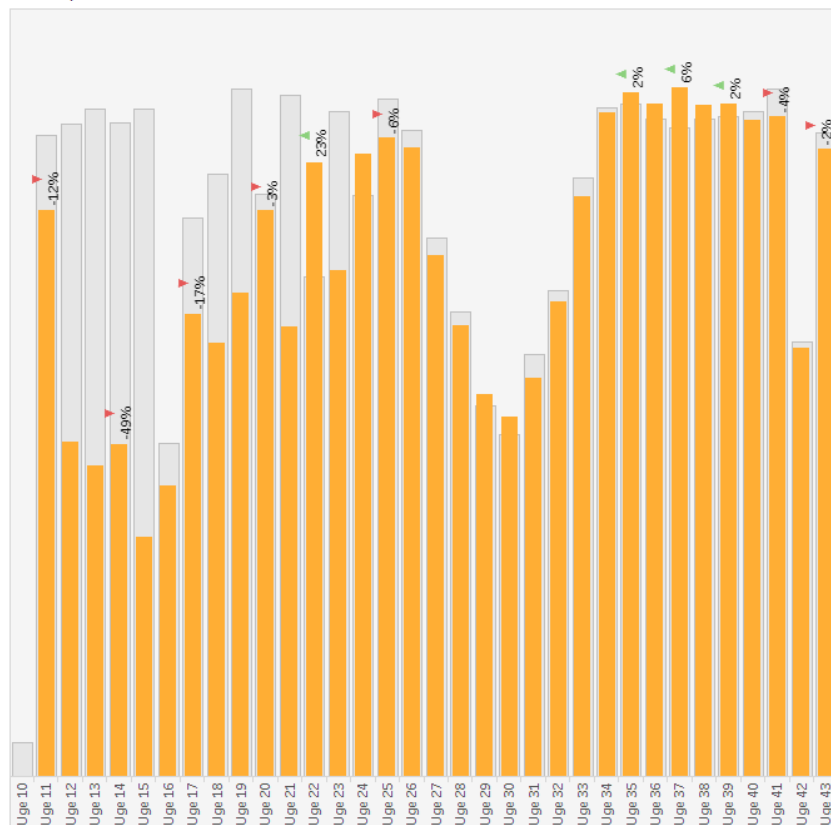
Der indgår oplysninger om ambulante kontakter (fysiske og virtuelle samlet for at tage højde for at nogle fysiske kontakter er erstattet med virtuelle kontakter) og operationer.

Det ses, at aktiviteten i år (de orange søjler) på begge områder siden sommerferien har været lig eller en smule over sidste års aktivitet (de grå søjler). På operationsområdet er aktiviteten i de seneste uger en smule under sidste års niveau, det forventes dog at være udtryk for at der mangler de sidste efterregistreringer for ugerne.

Antal Virtuelle og Ambulante kontakter
 pr. uge sammenlignet med samme uge sidste år
 Alle hospitaler



Antal Kontakter med operation
 pr. uge sammenlignet med samme uge sidste år
 Alle hospitaler

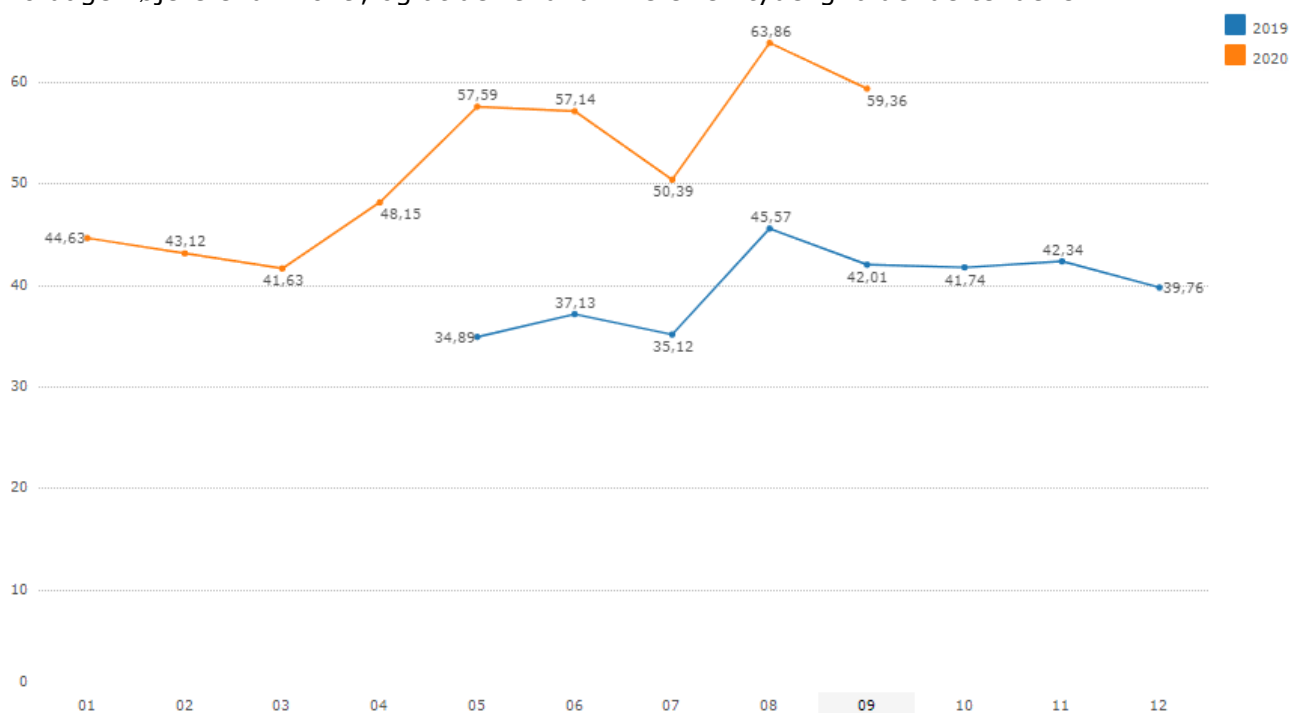


Gennemsnitlig antal dage til udredning

Indikatoren følger udviklingen i gennemsnitligt antal dage fra henvisning til en patient er udredt på regionens hospitaler. Udredninger på privathospitaler og ved speciallæger indgår ikke.

Det er ikke overholdelsen af udredningsretten der følges, fordi den vil ligge lavt, så længe der fortsat afvikles patienter, som har ventet længe, idet der kun måles på overholdelse eller ej. Ved at følge gennemsnitligt antal dage fra henvisning til udredning kan den gradvise forbedring af udredningstiderne, som bør komme, i takt med at de patienter som har ventet længe afvikles, ses.

Det ses af figuren, at udredningstiden på regionens hospitaler de seneste 5 måneder ligger 15-20 dage højere end i 2019, og at der endnu ikke er en tydelig faldende tendens.



Antal omvisiteringer til privathospitaler

Nedenstående figur viser antal patienter som er omvisiteret til privathospital enten gennem patientkontoret eller direkte fra afdelingerne.

Figuren viser en klar stigning i antal omvisiteringer de seneste uger. Samlet er der frem til uge 41 i 2020 omvisiteret ca. 25.000 patienter og i 2019 var tallet knap 24.000 i samme periode. I uge 41 blev der i 2020 omvisiteret 750 patienter flere end i uge 41 2019. Omvisitering til praktiserede speciallæger fremgår ikke af data, og kommer derfor ud over antal omvisiteringer i 2020.

