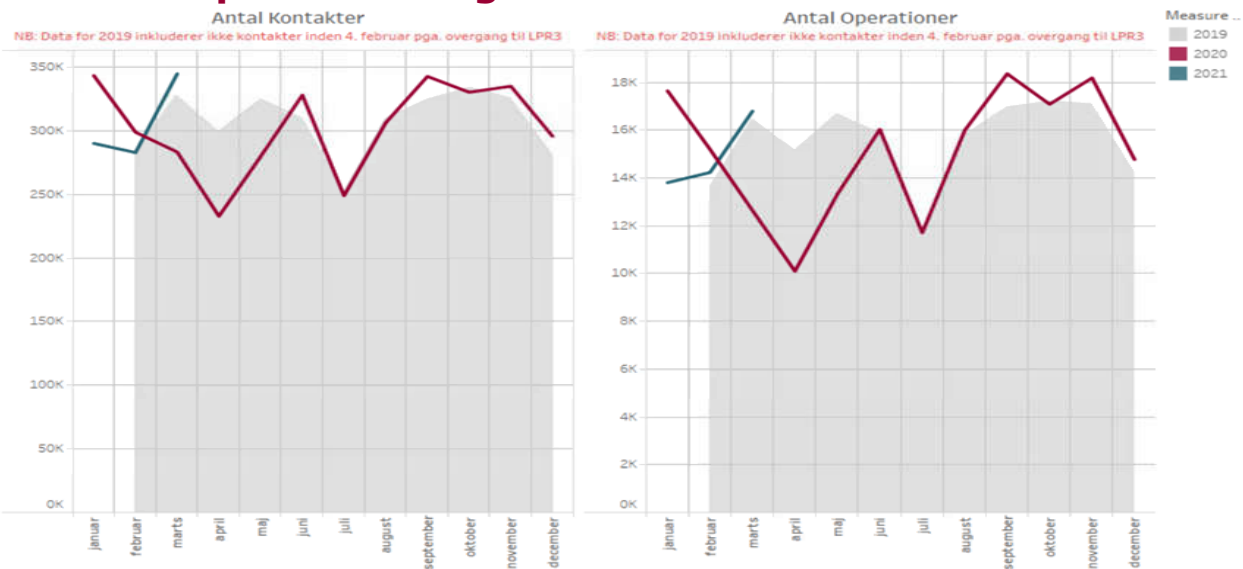
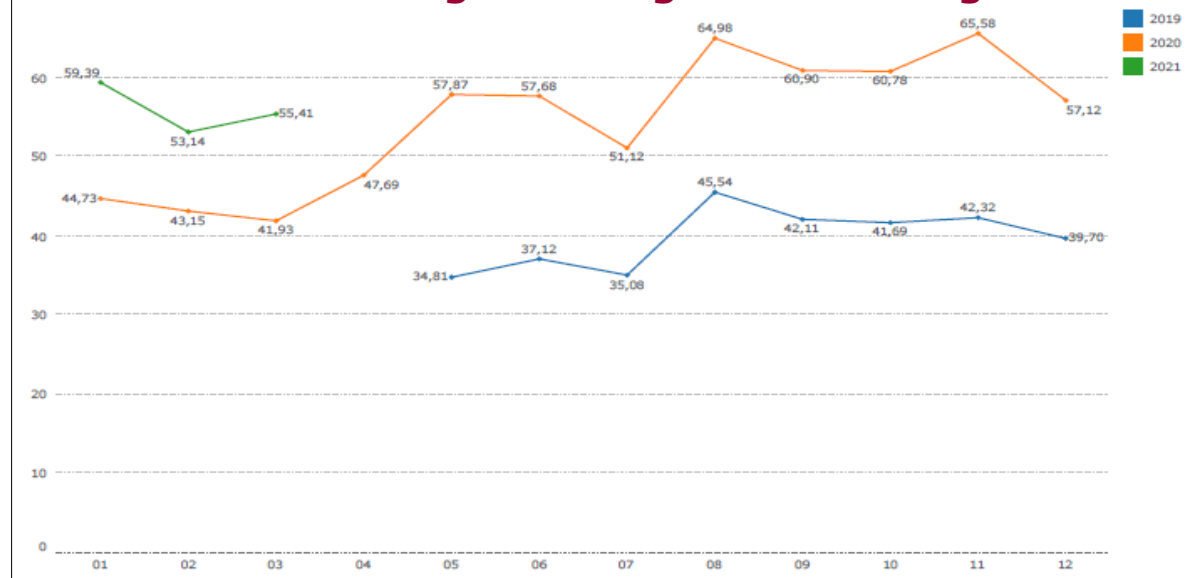


Indikatorer for afvikling af udskudt aktivitet

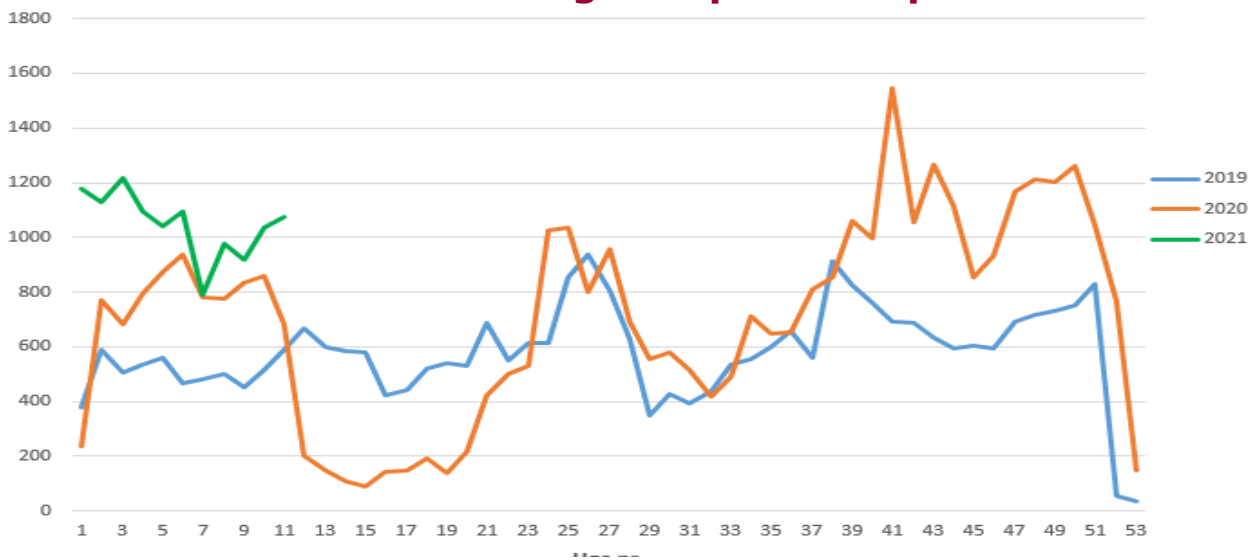
Operationer og kontakter – niveau ift. 2019



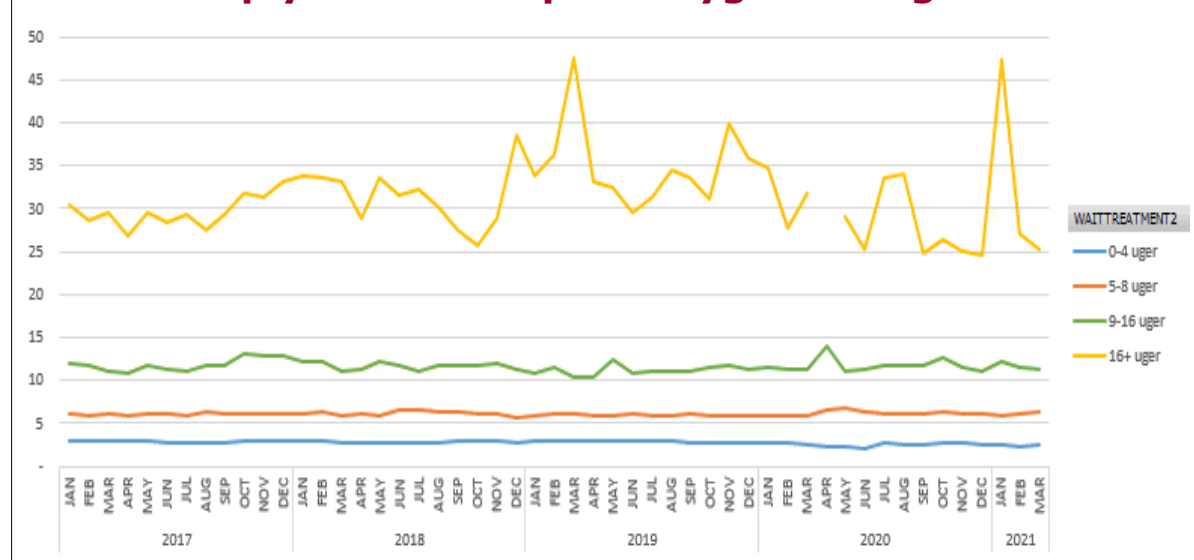
Gennemsnitlig antal dage til udredning



Antal omvisiteringer til privathospitaler



Oplyst ventetid på mitsygehusvalg.dk



Beskrivelse af indikatorernes udvikling i 2021

Alle indikatorer er opgjort for regionen samlet

Operationer og kontakter

Af figuren fremgår det, at antallet af kontakter og operationer i 2021 er stigende. Antallet af kontakter lå i januar på ca. 280.000, mens antallet af kontakter i marts 2021 lå på ca. 345.000.

Ser man på antallet af operationer, lå det på lidt under 14.000 i januar 2021, mens der i marts 2021 blev udført næsten 15.000 operationer. Det ses desuden, at aktiviteten for både operationer og kontakter i februar og marts måned 2021 ligger over aktiviteten i 2019, sammenlignet med samme periode.

Gennemsnitlig antal dage til udredning

Figuren viser, at det gennemsnitlige antal dage til udredning i 2021 har været faldende fra januar 2021 til februar 2021.

I januar var det gennemsnitlige antal dage til udredning ca. 59 dage, mens det i februar var ca. 53 dage. Der er sket en lille stigning i marts 2021, hvor det gennemsnitlige antal dage til udredning var på ca. 55 dage.

Antal omvisiteringer til privathospitaler

Af figuren fremgår det, at antallet af omvisiteringer til privathospitalerne ligger på et højt niveau i 2021. Her ses det, at antallet af omvisiteringer til privathospitalerne ligger på mellem ca. 800 og 1.200 i årets første 11 uger, og i gennemsnit er der blevet omvisiteret 1.050 patienter pr. uge til privathospitalerne, hvilket er markant højere end gennemsnittet i 2020, der lå på ca. 720 om ugen. Det forventes dog, at antallet af omvisiterede patienter til privathospitalerne vil falde lidt, som resultat af genindførelsen af patientrettighederne fra marts 2021, og et lavere antal af direkte omvisiteringer indenfor nærmeste fremtid.

Oplyst ventetid på mitsygehusvalg.dk

Figuren angiver de forskellige afdelinger i Region Midtjyllands ventetid. Her ses det, at antallet af behandlinger indenfor 16+ uger er høj i januar 2021, med ca. 47 behandlinger. Dog er udviklingen faldet markant februar og marts måned, med henholdsvis ca. 27 og 25 behandlinger. Det ses desuden, at de andre tidsintervaller ligger nogenlunde konstant.

Beskrivelse af indikatorerne

Alle indikatorer er opgjort for regionen samlet

Operationer og kontakter – niveau ift. 2019

Figuren baserer sig på data for den faktisk udførte aktivitet, hvor den aktuelle aktivitet holdes op mod aktiviteten i samme måned i 2019. Dermed kan vises, hvor aktivitetsniveauet ligger ift. samme måned sidste år. Værdierne på grafen udtrykker hvor stor en andel af aktiviteten i en given måned 2019, der er udført i samme måned 2020 og 2021.

Gennemsnitlig antal dage til udredning – 2019, 2020 og 2021

Indikatoren følger udviklingen i gennemsnitligt antal dage fra henvisning til en patient er udredt på regionens hospitaler. Udredninger på privathospitaler og ved speciallæger indgår ikke.

Det er ikke overholdelsen af udredningsretten der følges, fordi den vil ligge lavt, så længe der fortsat afvikles patienter, som har ventet længe, idet der kun måles på overholdelse eller ej. Ved at følge gennemsnitligt antal dage fra henvisning til udredning kan den gradvise forbedring af udredningstiderne, som bør komme, i takt med at de patienter som har ventet længe afvikles, ses.

Antal omvisiteringer til privathospitaler

Figuren viser antal patienter som er omvisiteret til privathospital enten gennem patientkontoret eller direkte fra afdelingerne. Omvisiteringer til speciallæger indgår ikke. Indikatoren viser dermed brugen af privathospitaler til afvikling af den aktivitet, som regionens hospitaler ikke selv kan nå.

Oplyst ventetid på mitsygehusvalg.dk

Hver afdeling i Region Midtjylland skal løbende opdatere deres ventetid for hver behandling på www.mitsygehusvalg.dk (tidligere www.venteinfor.dk). Grafen viser, hvor mange behandlinger, der på den givne dato befinder sig i de fire ventetidsgrupper. Ventetidsgrupperne er opdelt i følgende grupper: 1 måned (svarende til patientrettighederne), 1-2 måneder, 2-4 måneder og +4 måneders ventetid.

Den indberettede ventetid på mitsygehusvalg.dk afspejler ventetiden til næste ledige tid for den patient, som ikke kræver særlige kliniske hensyn (opgjort i uger). Nogle patienter vil derfor opleve en kortere ventetid end den opgjort på mitsygehusvalg.dk.

Afdelingerne indberetter både ventetid til undersøgelse og ventetid til behandling. Denne graf tager udgangspunkt i den højest indberettede ventetid pr. behandling. Datagrundlaget er dannet på baggrund af manuelle træk fra mitsygehusvalg.dk.