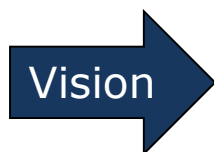


**Psykiatriens strategiske indsatsområder
frem mod 2024 - Årsplan 2020**

Fastholdelse af kontinuitet og fremdrift

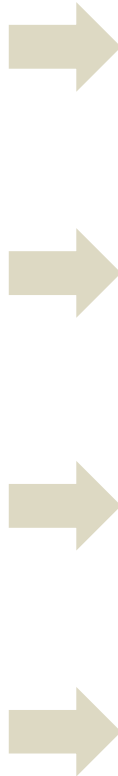
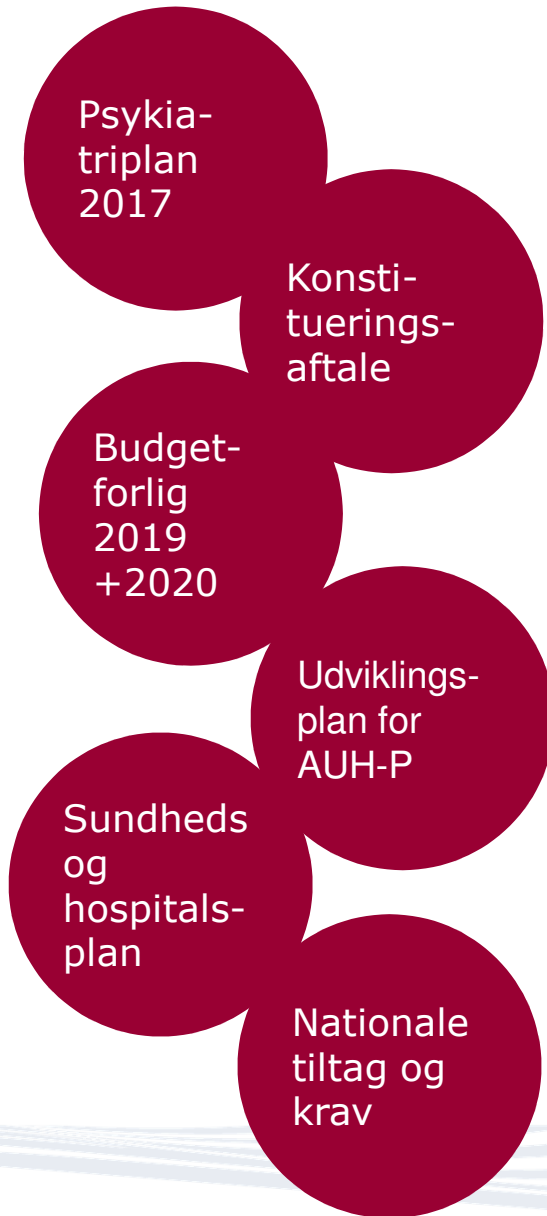
Ambition for Psykiatriens fremtid

- Vi inddrager og samskaber med patienter og netværk som en helt naturlig del af både udvikling og behandling
- Vi er en psykiatri, der fagligt ligger i toppen i Danmark
- Vi er ét sammenhængende psykiatrihospital med tæt relation til somatikken
- Vi bidrager til sammenhængende patientforløb på tværs af sektorer



Bedre behandling og længere liv til flere med psykisk sygdom - på patientens præmisser

Udviklingen af psykiatrien



Vision, mål, ambitioner, ønsker, krav, ...

Projekter i Psykiatrien fordelt på strategiske mål
2. udkast til arbejdsplan pr. 25. oktober til dialog med Tina Ebbær

| Strategiske mål | Temaer | Drivere | Seksulære drivere | 20 20 | 20 21 | 20 22 | Succeskriterier | Formål, Målskrivning, etc. |
|--|-------------------------------------|-------------------------------------|-------------------|-------|-------|-------|-----------------|----------------------------|
| Fokus på strukturer | | | | | | | | |
| Udvikling af gode psykiatriske arbejdsplaner | | | | | | | | |
| Den gode psykiatriske arbejdsplan | | | | | | | | |
| Behandling på patientens præmisser | Patient- og | Interne Patient- og | | | | | | |
| | ambulatoriske | ambulatoriske | | | | | | |
| | afsnit | afsnit | | | | | | |
| | Udgift vedr. | Udgift vedr. | | | | | | |
| | Størrelse af patient | Størrelse af patient | | | | | | |
| Behovsorienteret behandlings-tilbud | Behovsorienteret behandlings-tilbud | Behovsorienteret behandlings-tilbud | | | | | | |
| Forudsigtelighed af | Forudsigtelighed af | Forudsigtelighed af | | | | | | |
| behandling | behandling | behandling | | | | | | |

28 siders projektoverblik

Lnr. 1-30-74-00-19 Side 3

Prioritering og fokusering nødvendig, for at kunne leve op til mål og ambitioner, samtidig med at organisationen kan følge med

Sammenhæng til regionens planer

Psykiatriplan 2017

Øget patientinddragelse
Forbedret overlevelse og
patientsikkerhed

Bedre sammenhængende patientforløb
Behandling af høj kvalitet
Hurtig udredning og behandling
God økonomi og relevant aktivitet

Styrket indsats for kronikere og
ældre patienter
Flere sunde leveår

Psykiatriens strategiske indsatsområder frem mod 2024

Øget inddragelse og samarbejde med
patienter og pårørende

Bedre sammenhængende patientforløb
(sekundær sektor)
Behandling af høj kvalitet til de
sværest syge

Det nære og sammenhængende
sundhedsvæsen, på tværs af psykiatri,
kommuner og praksissektor

Udvikling af hele Psykiatrien med afsæt
i et stærkt AUH Psykiatrien

En god og attraktiv arbejdsplads
- til gavn for borgerne

Digitalisering

Sundheds- og hospitalsplan for Region Midtjylland

Et sundhedsvæsen på patientens
præmisser

Fælles beslutningstagning og
patientinddragelse

En sammenhængende akutindsats
og hospitalsstruktur
Sundhedsfremme og forebyggelse
Håndtering af multisygdomme
Personlig medicin

Det nære og sammenhængende
sundhedsvæsen

Aarhus Universitetshospital
- regionens faglige fyrtårn
Sundhedsinnovation og udvikling
Forskning, uddannelse og læring

Fremtidens arbejdsplads

Digital sundhed

Princip i arbejdet

FRA

Kortsigtede mål
(Årsplaner)

Mange lange 'tynde'
projekter

Ad hoc/sporadisk
involvering af medarbejdere
og patienter/pårørende i
udviklingsarbejdet



TIL

Langsigtede mål (med
kortsigtede milepæle)

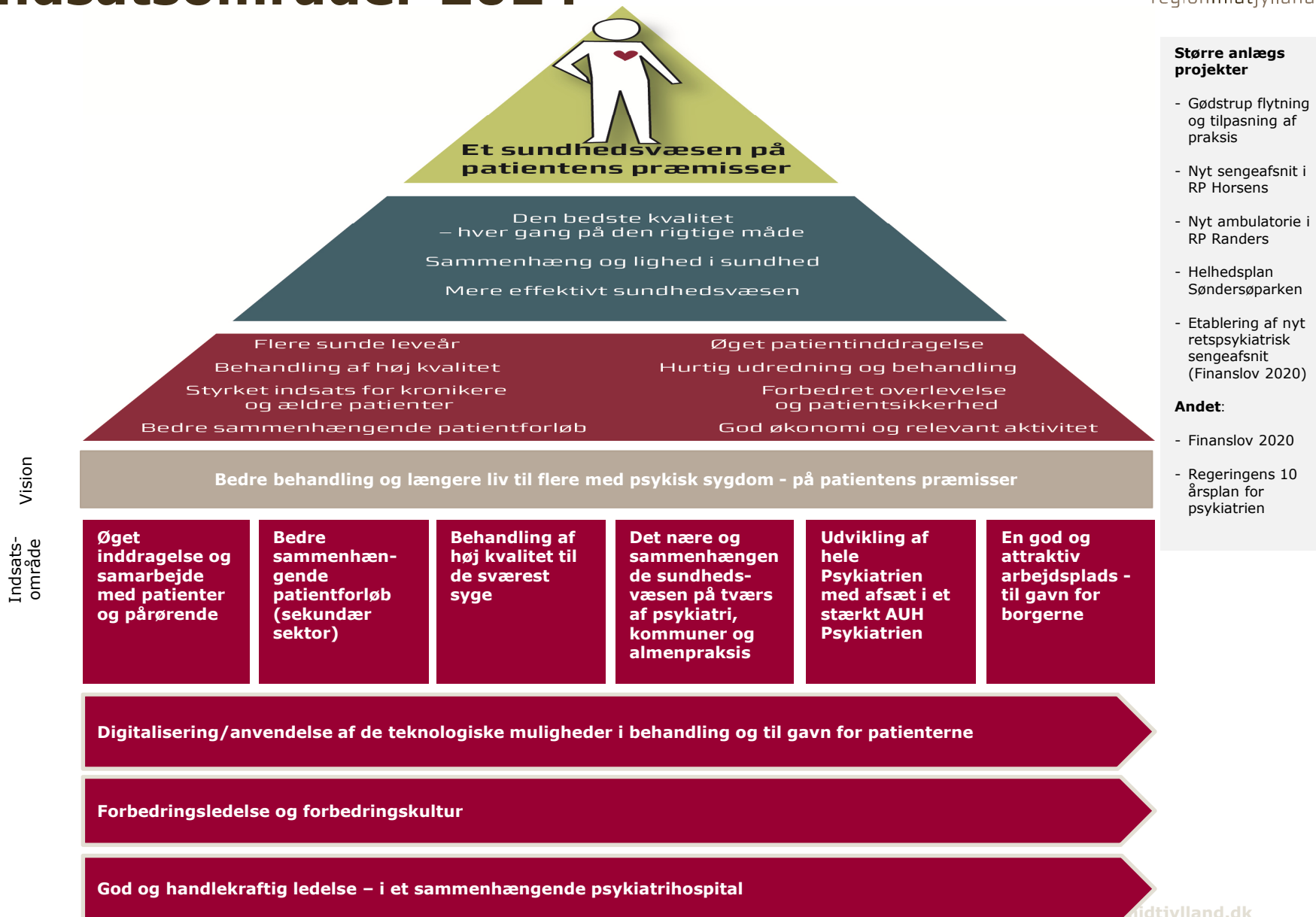
Færre og kortere 'tykke'
projekter

Systematisk involvering af
medarbejdere og
patienter/pårørende i
udviklingsarbejdet

Vision

Bedre behandling og længere liv til flere med psykisk sygdom - på patientens præmisser

Psykiatriens strategiske indsatsområder 2024



Psykiatriens strategiske indsatsområder og mål 2024

Øget inddragelse og samarbejde med patienter og pårørende

Øget inddragelse og samarbejde med patienter og pårørende om behandling og udvikling af psykiatrien

Bedre sammenhængende patientforløb (sekundær sektor)

Den rette patient i det rette forløb til den rette tid

Behandling af høj kvalitet til de sværest syge

Sammenhængende og kompetente behandlingsforløb forebygger tvang

Individuel målrettet systematisk og tværsektoriel indsats

Det nære og sammenhængende sundhedsvæsen, på tværs af psykiatri, kommuner og praksissektor

Patienterne oplever, at der er sammenhæng og kommunikation i alle overgange i det samlede patientforløb

Udvikling af hele Psykiatrien med afsæt i et stærkt AUH Psykiatrien

AUH psykiatrien, udvikler psykiatrien regionalt, nationalt og internationalt og tilbyder højt specialiseret behandling i højeste internationale klasse

En god og attraktiv arbejdsplads - til gavn for borgerne

Psykiatrien er regionens foretrukne arbejdsplads med den bedste behandling og en stærk faglig kultur under stadig udvikling

Psykiatriens strategiske indsatsområder og 2024 indikatorer

Øget inddragelse og samarbejde med patienter og pårørende

Bedre sammenhængende patientforløb (sekundær sektor)

Behandling af høj kvalitet til de sværest syge

Det nære og sammenhængende sundhedsvæsen, på tværs af psykiatri, kommuner og praksissektor

Udvikling af hele Psykiatrien med afsæt i et stærkt AUH Psykiatrien

En god og attraktiv arbejdsplads - til gavn for borgerne

1. Akutte psykiatriske genindlæggelser inden for 30 dage
2. Antal psykiatriske færdigbehandlingsdage på sygehuse
3. Indlagte patienter i psykiatrien, der bæltefikseres (+ fald inden for alle fire delmål)
4. Ventetid til psykiatrien
5. Patient tilfredshed - LUP
6. Patientoplevelset inddragelse - LUP
7. Antal udskrivningsaftaler/koordinationsplaner (alle med servicelov kap V tilbud)
8. Nedbringelse af belægningsprocent i sengene til 90 %
9. Andel af medarbejdere, der opsiger deres stilling indenfor det første år, reduceres med 50% (ikke interne rokader)
10. Antal sygeplejersker (+ 40 i 2021)/andel med specialuddannelse øges med 20%
11. 90% af alle henvisninger falder inden for psykiatriens målgruppe (= > faldende afvisningsprocent)
12. Der ansættes flere forskere og der er en stigning i antal forskningsprojekter
13. At patienter/pårørende involveres i udvikling/tiltag inden for alle strategispor