

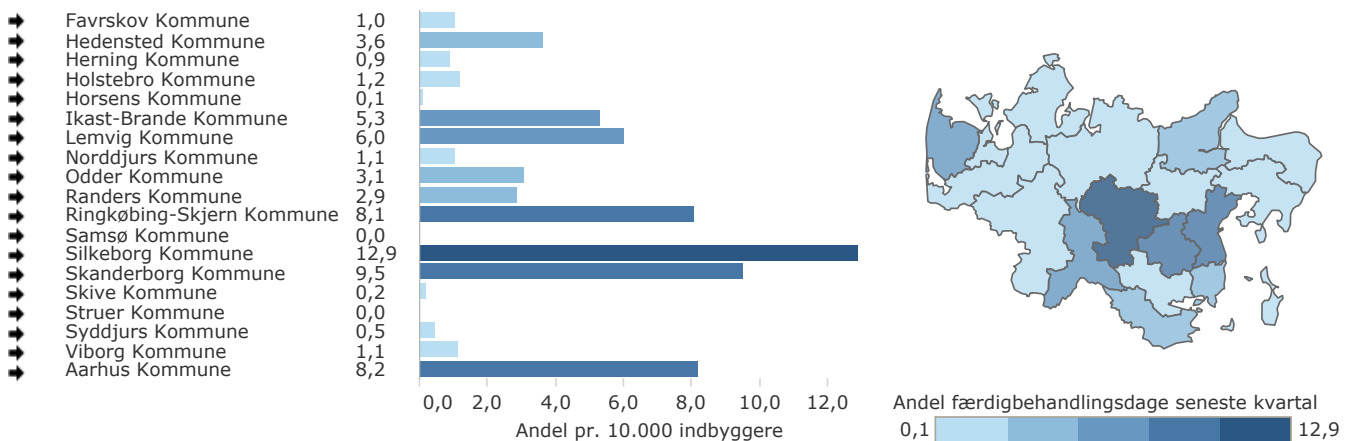
# Bedre sammenhængende patientforløb



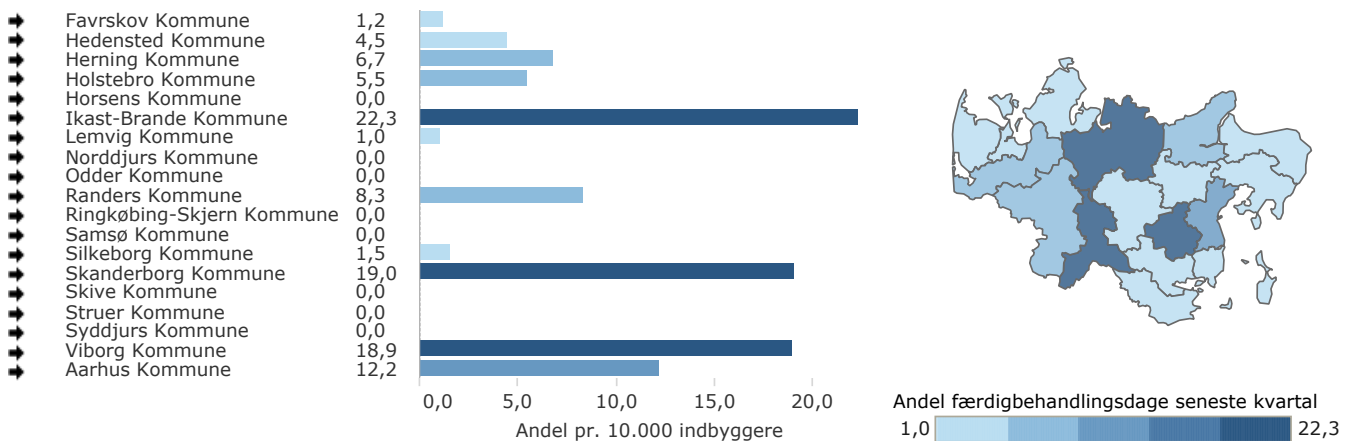
## Antal færdigbehandlingsdage pr. 10.000 indbyggere for 3. kvartal 2021

Når en borger er færdigbehandlet på sygehuset, men ikke kan udskrives til eget hjem, er det kommunens opgave at give borgeren et relevant tilbud, f.eks. en akutplads, rehabiliterings- eller plejeplads. Hvis kommunen, på grund af ventetid, ikke kan give borgeren et tilbud, forlænges indlæggelsen unødigt. Indikatoren vedrører patienter, som efter lægelig vurdering er færdigbehandlet, så indlæggelse ikke er en forudsætning for den videre behandling. Tallet angiver antallet af færdigbehandlingsdage pr. 10.000 indbyggere i patientens bopælskommune.

### Færdigbehandlingsdage i somatikken pr. 10.000 indbyggere fordelt på kommune



### Færdigbehandlingsdage i psykiatrien pr. 10.000 indbyggere fordelt på kommune



Note: Tallene er opdateret pr. 15. november 2021.