

# Behandling af høj kvalitet

FOKUSINDIKATOR



## Andel patienter med hoftenære lårbrud, der er set af speciallæge inden for 4 timer

Optimering af forløbet for patienter med hoftenært brud inkluderer, at tiden fra bruddet frem til det operative indgreb nedbringes. Indikatoren måler andelen af patienter der er set og vurderet af en speciallæge eller af læge i hoveduddannelses-forløbets sidste år med henblik på at få lagt en præoperativ optimeringsplan senest 4 timer efter ankomst til sygehus. I den landsdækkende styregruppe for databasen er der fastsat en fagligt begrundet standard på mindst 90 %, som ønsket niveau.

Region Midtjylland  
3. kvartal 2021

84,5%



66,2% af 71

HOSPITALSENHED MIDT



89,8% af 98

HOSPITALSENHEDEN VEST



94,8% af 58

REGIONSHOSPITALET RANDERS



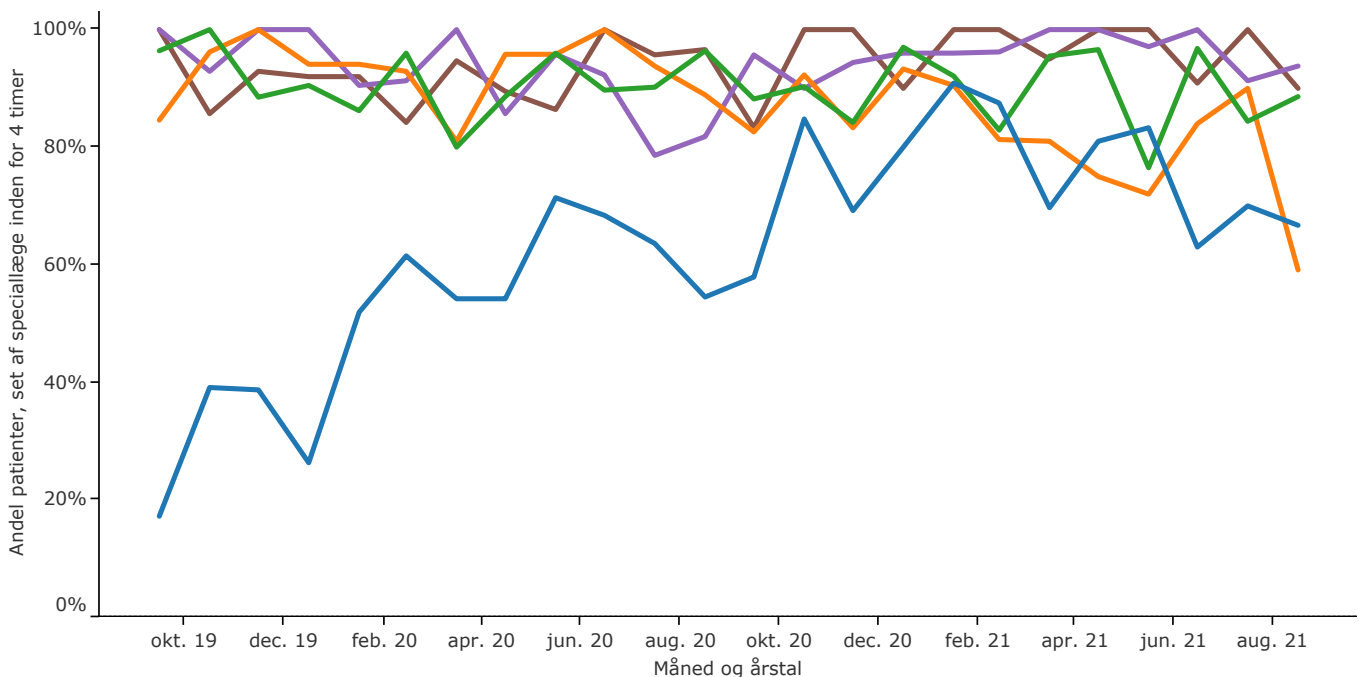
94,1% af 68

AARHUS UNIVERSITETSHOSPITAL



77,6% af 67

REGIONSHOSPITALET HORSENS



På regionsniveau har der, i den seneste periode, været en stigning i antal patienter der ses af speciallæge indenfor 4 timer efter ankomst til sygehuset. Dette kommer til udtryk i den store grønne pil. Dette er i særlig grad drevet af en mærkbar stigning på Hospitalsenhed Midt, hvor målopfyldelsen nu er tæt på de øvrige hospitalers niveau. Målopfyldelsen på de øvrige hospitaler har længe været stabil. Her bemærkes det at Regionshospitalet Horsens har haft en negativ udvikling i målopfyldelsen, hvilket markeres med en rød pil.

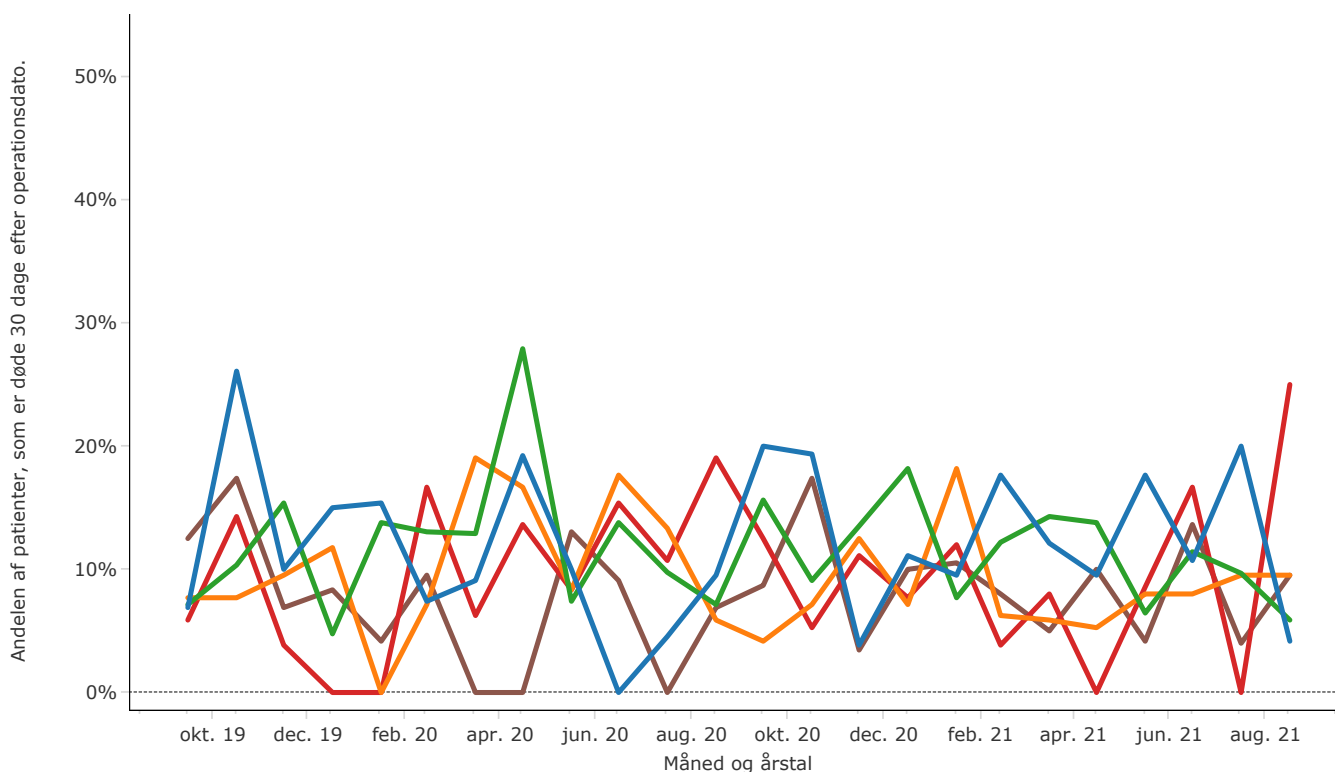
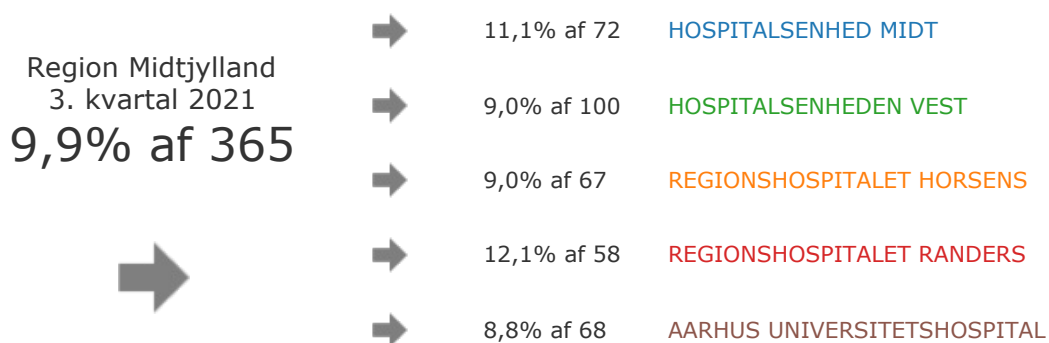
# Behandling af høj kvalitet

FOKUSINDIKATOR



## Andel patienter, som er døde 30 dage efter hofteoperation

Da der er tale om et sygdoms område med relativt stor dødelighed, er et af målene for patientgruppen at reducere 30-dages dødeligheden efter hofteoperation. I styregruppen for databasen er der fastsat en fagligt begrundet standard på højst 8 %. Indikatoren har tidligere målt 30-dages overlevelsen, men er nu vendt om, så den måler 30-dages dødeligheden. Det er værd at bemærke at dødeligheden er beregnet på et lille antal patienter, hvorfor der kan forekomme store udsving.



Som grafen er der ganske store udsving i 30-dages dødeligheden på hospitalsniveau. På regionsniveau har dødeligheden dog været nogenlunde stabil omkring 9-10 %. I 3 kv. 2021 var 30-dages dødeligheden på 10,4 %, og altså højere end den faglige standard på 8 %. I september 2021 slår Randers ud med en meget høj mortalitet. Det skal dog bemærkes at dette er baseret på meget få patienter.