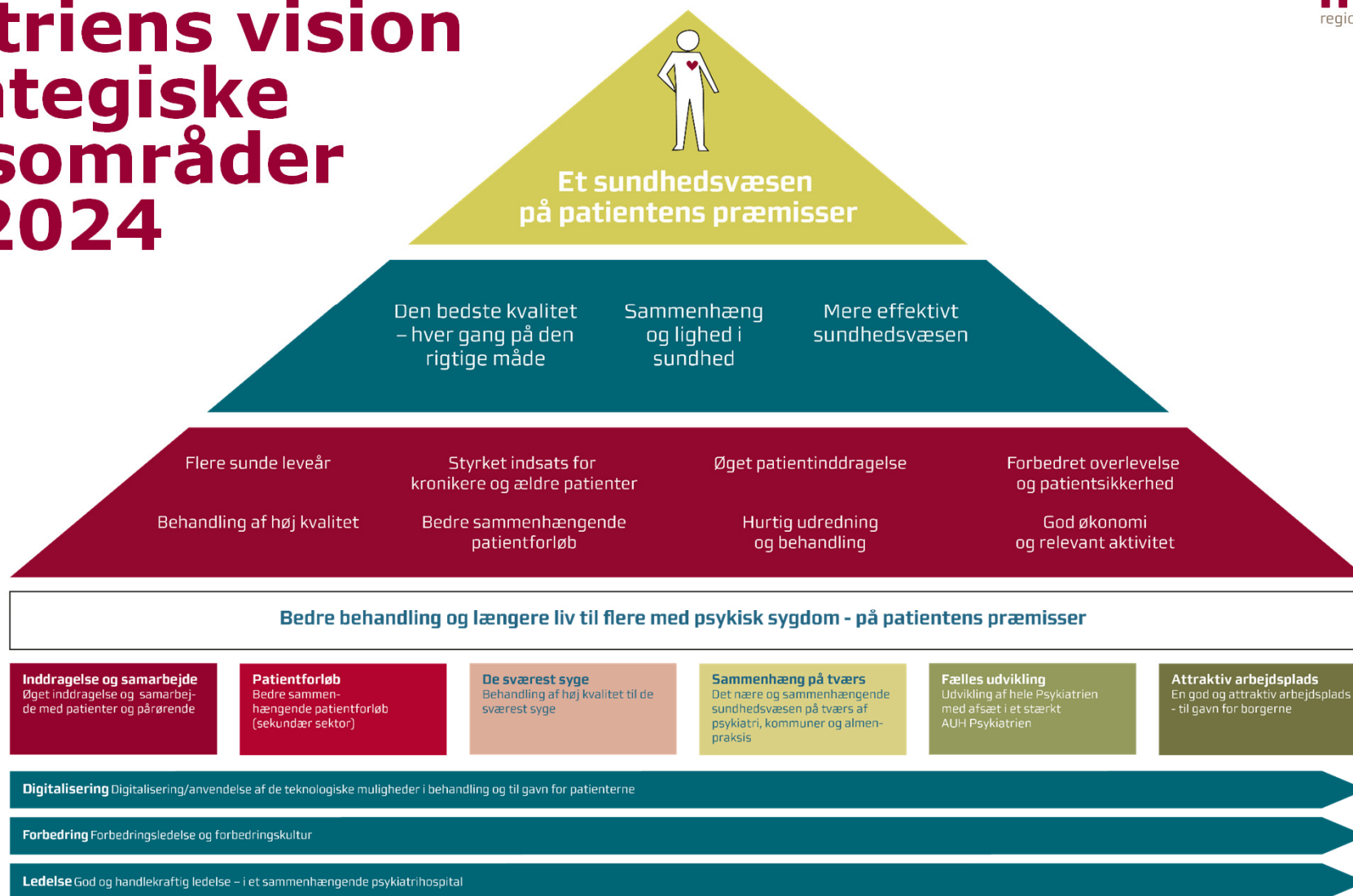




Arbejdet med Psykiatriens strategiske indsatsområder i 2021

Psykiatriens vision og strategiske indsatsområder 2020-2024



Videreførelse af arbejdet med de strategiske indsatsområder fra 2020 til 2021

- Fokus i arbejdet med de strategiske indsatsområder er på langsigtede mål med kortsigtede milepæle
- I 2020 har Psykiatrien igangsat en række indsatser i regi af de strategiske indsatsområder (gennemgås i notat vedr. status på 2020)
- Det forventes, at Coronapandemien fortsat vil have indvirkning på sundhedsvæsenet i 2021, hvorfor Psykiatrien særligt vil være optaget af at få implementeret en række af de indsatser, der er sat i gang i det foregående år.

Psykiatriens strategiske indsatsområder i 2021

- Med udgangspunkt i den nye afrapporteringsstruktur, som regionsrådet godkendte den 27. januar 2021, har Psykiatrien identificeret de væsentligste indsatser, der forventes at være hovedtemaer for Psykiatriens strategiske indsatsområder i 2021.
- I indsatserne skelnes der mellem:
 - Udviklingsindsatser, der er nye indsatser, der igangsættes i 2021
 - Implementeringsindsatser, der er indsatser, som er igangsat i 2020 og som skal dybdeimplementeres i 2021
- Psykiatrien har i 2021 valgt følgende fire indikatorer, der har Psykiatriens højeste prioritet:
 - Nedbringelse af tvang
 - Nedbringe belægningsprocenten
 - Nedbringe antallet af genindlæggelser
 - Forbedre personaleomsætningen

Centrale indikatorer 2021

Tvang:

Indlagte patienter i psykiatrien, der bæltefikseres (+ fald inden for alle fire delmål)

Bedre sammenhængende patientforløb (sekundær sektor)

Behandling af høj kvalitet til de sværest syge

Det nære og sammenhængende sundhedsvæsen, på tværs af psykiatri, kommuner og praksissektor

Udvikling af hele Psykiatrien med afsæt i et stærkt AUH Psykiatrien

En god og attraktiv arbejdsplads - til gavn for borgerne

Bedre flow internt mellem afsnit og ambulant samt mellem afdelinger

Implementering af forløbsbeskrivelser for indlagte

Screeningsværktøj identifikation af de mest komplekse patienter

Implementering af selvskadeteams og bostedsteam

Udskrivningsaftaler og koordinationsplaner

Generisk modeller for samarbejde mellem HF og RF (Specialeplan)

Psykiatriakademi

Grøn er udviklingsindsatser
Sort er implementeringsindsatser

Centrale indikatorer 2021

Belægningsprocent:

Nedbringe belægningsprocent i sengene til 90 %

Bedre sammenhængende patientforløb (sekundær sektor)

Behandling af høj kvalitet til de sværest syge

Det nære og sammenhængende sundhedsvæsen, på tværs af psykiatri, kommuner og praksissektor

Bedre flow internt mellem afsnit og ambulant samt mellem afdelinger

Implementering af forløbsbeskrivelser for indlagte

Patientstyrede ambulante forløb

Screeningsværktøj identifikation af de mest komplekse patienter

Implementering af selvskadeteams og bostedsteams

Udskrivningsaftaler og koordinationsplaner

Centrale indikatorer 2021

Bedre sammenhængende patientforløb (sekundær sektor)

Bedre flow internt mellem afsnit og ambulant samt mellem afdelinger

Patientstyrede ambulante forløb

Behandling af høj kvalitet til de sværest syge

Screeningsværktøj identifikation af de mest komplekse patienter

Implementering af selvskadeteams og bostedsteam

Genindlæggelser:

Nedbringe antallet af akutte psykiatriske genindlæggelser indenfor 30 dage

Det nære og sammenhængende sundhedsvæsen, på tværs af psykiatri, kommuner og praksissektor

Udskrivningsaftaler og koordinationsplaner

Udvikling af hele Psykiatrien med afsæt i et stærkt AUH Psykiatrien

Generisk modeller for samarbejde mellem HF og RF (Specialeplan)

En god og attraktiv arbejdsplads - til gavn for borgerne

Psykiatriakademi

Grøn er udviklingsindsatser
Sort er implementeringsindsatser

Centrale indikatorer 2021

Personaleomsætning:

Nedbringe andelen af medarbejdere, der opsiger deres stilling indenfor det første år

En god og attraktiv arbejdsplads - til gavn for borgerne

Psykiatriens introduktion

Sikre ledelsespipeline

Psykiatriakademi

Uddybning af indsatser

- **Bedre flow internt mellem afsnit og ambulant samt mellem afdelinger** er en central udviklingsindsats i 2021, hvor formålet er at skabe bedre sammenhæng i forbindelse med patienters overgang uden forsinkelser.
- **Forløbsbeskrivelser for indlagte patienter** skal sikre, at patienterne tilbydes en ensartet behandling af høj faglig kvalitet. De 5 forløbsbeskrivelser, som er udviklet i regi af Danske Regioner, skal ses som en videreførelse af arbejdet med ambulante pakkeforløb i Psykiatrien. Det skal endvidere ses i lyset af den nationale kvalitetsdagsorden med 8 nationale mål og en ambition om kontinuerligt at løfte kvaliteten, så der skabes størst mulig værdi for patienterne.
- **Patientstyrede ambulante forløb** skal sikre, at udvalgte patienter i nogle perioder har høj grad af mulighed for at præge deres eget patientforløb. Der er i Psykiatrien udviklet et koncept, hvor afdelingerne skal tilbyde patientstyrede ambulante kontrakter til de målgrupper, der er beskrevet i konceptet for patientstyrede ambulante forløb.
- **Identifikation af de mest komplekse patienter** er et vigtigt element, når man skal sikre gode patientforløb med færre genindlæggelser og mindre anvendelsen af tvang. Til dette formål er der udarbejdet et screeningsværktøj, der er til afprøvning i afdelingerne, inden det kan implementeres.
- **Selvskadeteams** skal styrke indsatsen ved at opkvalificere nuværende personale, skabe bedre transition fra børn og unge til voksenpsykiatrien, styrke den akutte indsats, den tidlige og opfølgende indsats samt at gøre op med de forskellige organisatoriske skift og behandler skift med henblik på at sikre, at patienterne opnår en stabil og tillidsfuld relation i hele patientforløbet
- **Bostedsteams** har til hensigt at styrke samarbejdet mellem psykiatrien og bosteder ved at skabe en relationsopbyggende samarbejdskultur med henblik på at sikre bedre og mere velkoordinerede forløb til gavn for bosteder, psykiatrien og den enkelte, svært syge borger.

Uddybning af indsatser

- **Udskrivningsaftaler og koordinationsplaner** hvor fokus er på, at 20 % af alle udskrevne patienter har udskrivningsaftaler og koordinationsplaner. I 2021 vil der endvidere være fokus på, at indholdet i aftalerne skaber merværdi for behandlingsforløbet.
- **Generisk modeller for samarbejde mellem hovedfunktion og regionsfunktion**, hvor der i 2020 er iværksat beskrivelse af generiske samarbejdsmodeller ift. skizofreni og bipolare lidelser med henblik på at forbedre og effektivisere samarbejdet mellem behandling på hovedfunktion og regionsfunktion. I 2021 vil prøvehandlinger foregå mellem flere afdelinger med henblik på yderligere justeringer for siden at udbrede de generiske samarbejdsmodeller til alle afdelinger samt øvrige regionsfunktioner.
- **Psykiatriakademiet** er en strukturering og udbygning af kompetenceudvikling for alle medarbejdere i Psykiatrien uanset faglighed. Skal give et fælles fagligt grundlag for hospitalet, sikre løbende relevant kompetenceudvikling samt understøtte, at den nyeste viden fra forskning omsættes til praksis til gavn for medarbejderne og patienterne.
- **Psykiatriens introduktion**, hvor der i 2020 er udviklet et overordnet koncept for modtagelse af alle nye medarbejdere. Dette indebærer blandt andet, at alle nyansatte medarbejdere deltager på en fælles introduktionsdag samt at man inden ansættelsesstart får adgang til en app, hvori man kan orientere sig om sin nye arbejdsplads. Ydermere vil der ske en opjustering af e-læringsforløb, hvor der er udviklet et nyt koncept for udvikling og implementering af e-læringsforløb.
- **Sikre ledelsespipeline** er et omdrejningspunkt for, at vi kan fastholde de dygtige funktionsledere og afdelingsledere, vi har i Psykiatrien, samt gøre Psykiatrien attraktiv, så vi fremadrettet står med gode kort på hånden, når der skal rekrutteres nye ledere til de psykiatriske afdelinger

Yderligere fokusområder i Psykiatrien i 2021

- **Skabe en bæredygtig psykiatri med fokus på:**
 - at skabe en mere robust lægedækning på tværs af afdelingerne i Psykiatrien, hvor særligt Regionspsykiatrien Vest har været udfordret i en længere periode
 - at sikre, at de rette kompetencer på tværs af faggrupper er til stede, og at disse anvendes mest hensigtsmæssigt
- **Anlægsområdet i Psykiatrien:**
 - Udflytningen til Gødstrup
 - Realisering af projektet '*Ny Psykiatri i Viborg*'
- **Udmøntning af budget- og finanslovsmidler fra 2020 heriblandt:**
 - Styrke introduktion og kompetenceudvikling af personalet
 - Robustgørelse af ambulante funktioner
 - Styrke indsatsen i forhold til retspsykiatriske patienter