

Bedre sammenhængende patientforløb



Andel akutte genindlæggelser indenfor 30 dage

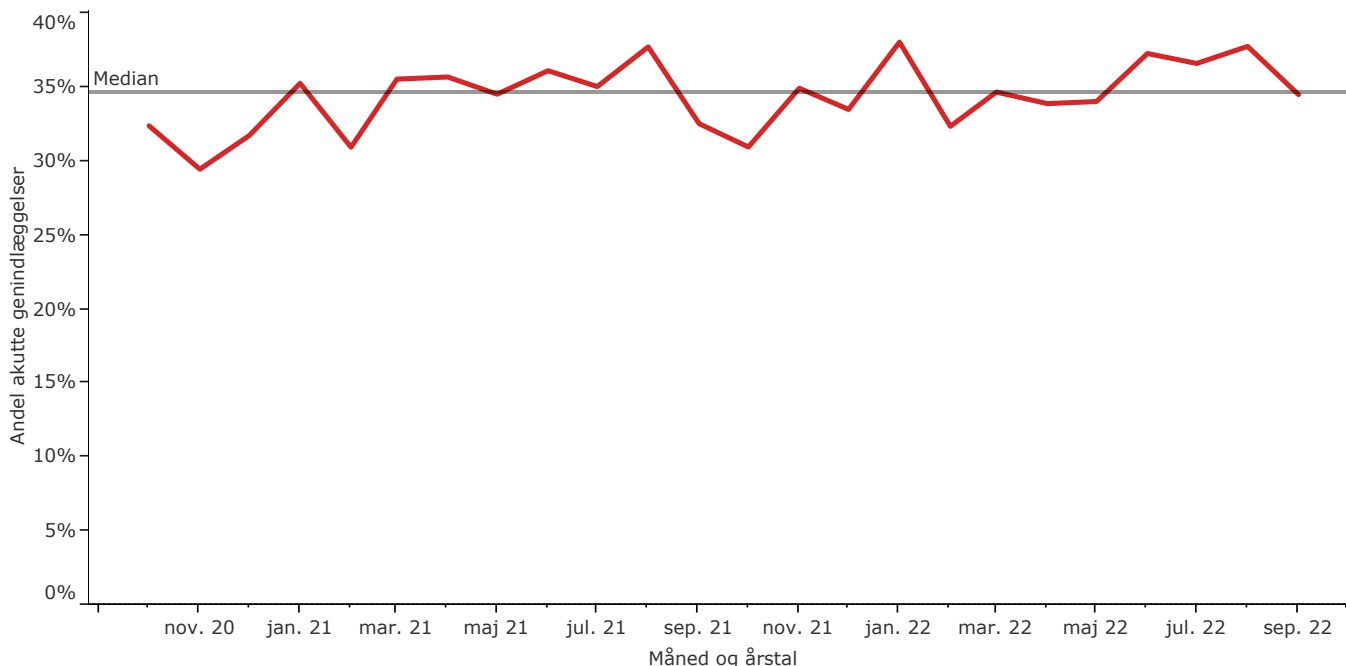
Akutte genindlæggelser kan være udtryk for uhensigtsmæssige forløb eller skyldes kvalitetsproblemer ved behandling og pleje før, under og efter indlæggelse. Genindlæggelser er dog ikke altid undgåelige eller uhensigtsmæssige. Særligt for psykiatrien kan mange genindlæggelser være hensigtsmæssige, hvorfor andelen af genindlæggelser også er højere end i somatikken. Nogle genindlæggelser er nødvendige som led i et patientforløb i eget hjem eller som led i den sidste livsfase for uhelbredeligt syge patienter. Genindlæggelser i psykiatriens brugerstyrede senge er frasorteret i beregningen. Indikatoren måler andelen af akutte indlæggelser, som sker tidligst fire timer og senest 30 dage efter udskrivning fra sygehus.

Region Midtjylland
3. kvartal 2022

36,3%

36,3% af 2.520

PSYKIATRIEN REGION MIDTJYLLAND



Andelen af genindlæggelser i psykiatrien har været relativt stabilt set over de sidste to år. Efter der tidligere har været en negativ udvikling i andelen af akutte genindlæggelser, er niveauet stabiliseret sig mellem 30-35 %.

Bedre sammenhængende patientforløb

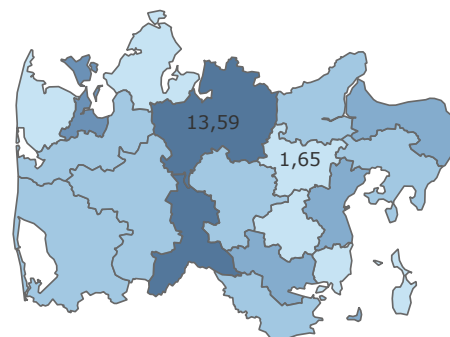
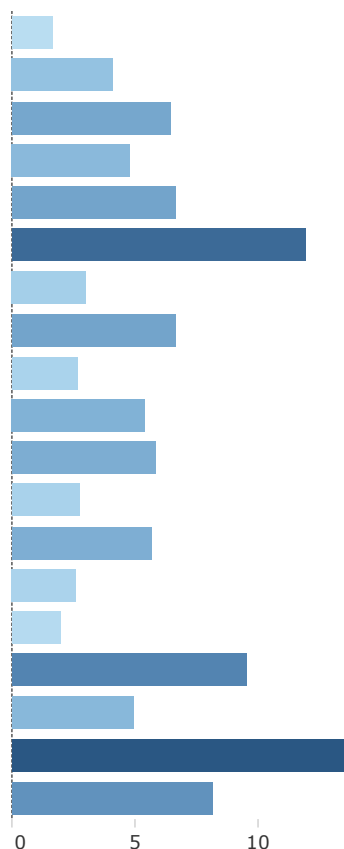


Andel akutte genindlæggelser indenfor 30 dage

Akutte genindlæggelser kan være udtryk for uhensigtsmæssige forløb eller skyldes kvalitetsproblemer ved behandling og pleje før, under og efter indlæggelse. Genindlæggelser er dog ikke altid undgåelige eller uhensigtsmæssige. Nogle genindlæggelser er nødvendige som led i et patientforløb i eget hjem eller som led i den sidste livsfase for uhelbredeligt syge patienter. Genindlæggelser i psykiatriens brugerstyrede senge er frasorteret i beregningen. Indikatoren måler andelen af akutte indlæggelser, som sker tidligst fire timer og senest 30 dage efter udskrivning fra sygehus.

Genindlæggelser af patienter udskrevet fra psykiatrien, pr. 10.000 indbyggere i kommunen

Favrskov Kommune	1,7
Hedensted Kommune	4,1
Herning Kommune	6,4
Holstebro Kommune	4,8
Horsens Kommune	6,6
Ikast-Brande Kommune	11,9
Lemvig Kommune	3,0
Norddjurs Kommune	6,6
Odder Kommune	2,6
Randers Kommune	5,4
Ringkøbing-Skjern Kom..	5,8
Samsø Kommune	2,7
Silkeborg Kommune	5,7
Skanderborg Kommune	2,6
Skive Kommune	1,9
Struer Kommune	9,5
Syddjurs Kommune	4,9
Viborg Kommune	13,6
Aarhus Kommune	8,1



Andel genindlæggelser seneste kvartal
1,65 13,59

Bedre sammenhængende patientforløb



Andel akutte genindlæggelser indenfor 30 dage

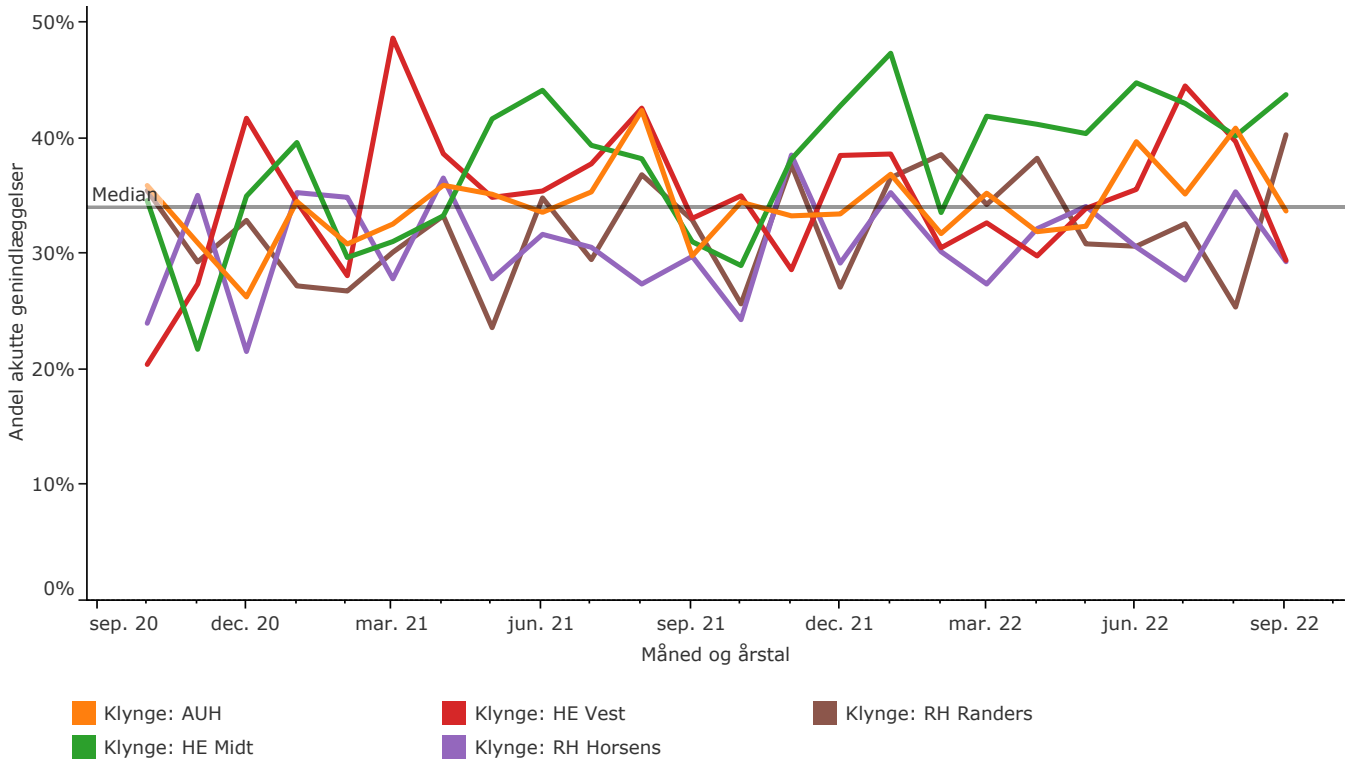
Akutte genindlæggelser kan være udtryk for u hensigtsmæssige forløb eller skyldes kvalitetsproblemer ved behandling og pleje før, under og efter indlæggelse. Genindlæggelser er dog ikke altid undgåelige eller u hensigtsmæssige. Særligt for psykiatrien kan mange genindlæggelser være hensigtsmæssige, hvorfor andelen af genindlæggelser også er højere end i somatikken. Nogle genindlæggelser er nødvendige som led i et patientforløb i eget hjem eller som led i den sidste livsfase for uhelbredeligt syge patienter. Genindlæggelser i psykiatriens brugerstyrede senge er frasorteret i beregningen. Indikatoren måler andelen af akutte indlæggelser, som sker tidligst fire timer og senest 30 dage efter udskrivning fra sygehus.

Region Midtjylland
3. kvartal 2022

36,3%

36,3% af 2.520

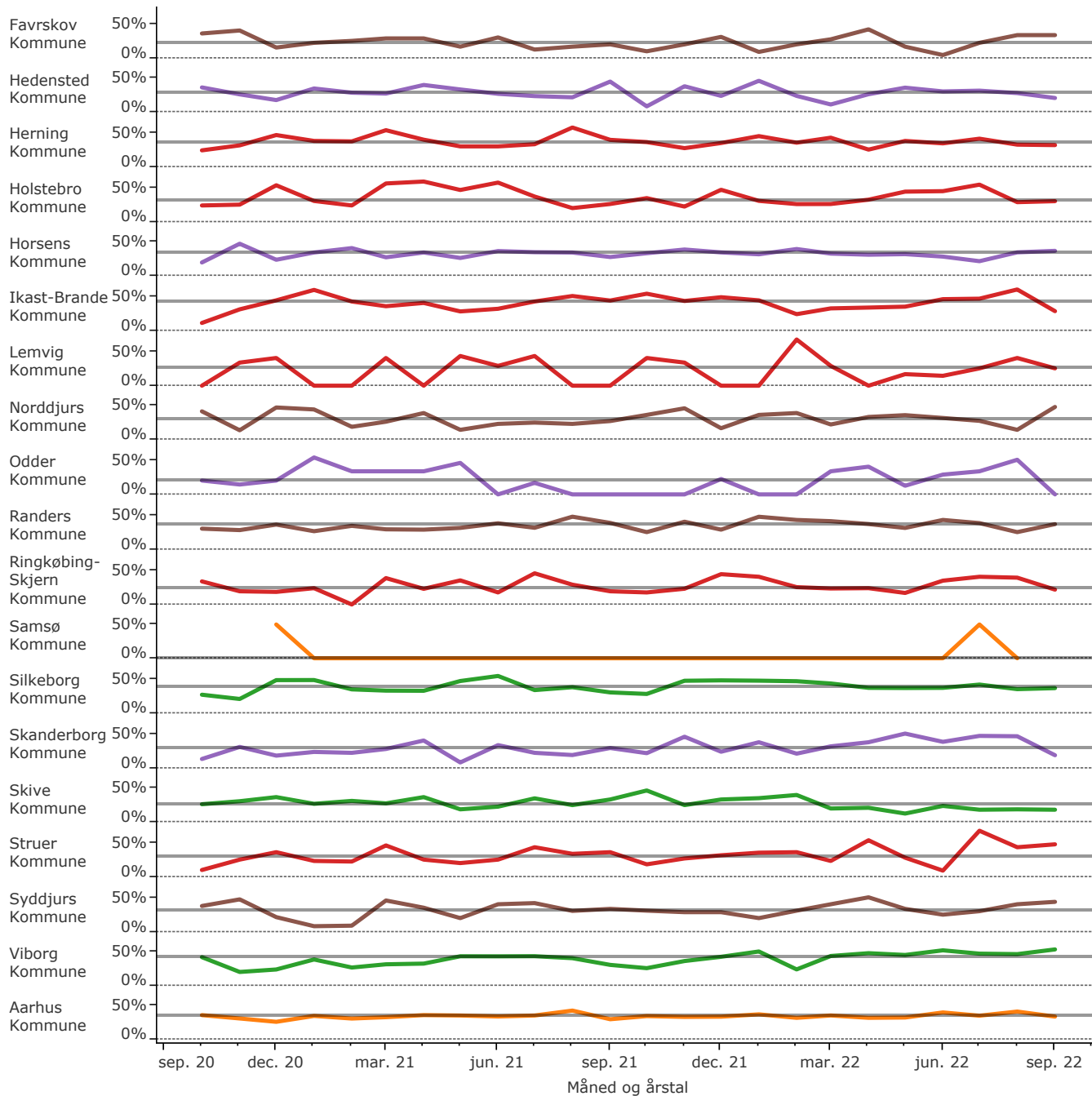
PSYKIATRIEN REGION MIDTJYLLAND



Bedre sammenhængende patientforløb



Andel akutte genindlæggelser indenfor 30 dage



- Klynge: AUH
- Klynge: HE Midt
- Klynge: HE Vest
- Klynge: RH Horsens
- Klynge: RH Randers