

Udvikling i brugen af strålebehandling for lungekræftpatienter

På baggrund af rapportering på målbilledet for 3. kvartal 2022 ønskes der en redegørelse for udviklingen i antal lungekræftpakkeforløb på Hospitalsenhed Midt der fører til strålebehandling.

I det følgende redegøres der først for udviklingen på Hospitalsenhed Midt, og dernæst hvordan Hospitalsenhed Midt arbejder med at sikre overholdelse af forløbstider på lungekræftområdet.

Dato 07-12-2022

Rasmus Kappelgaard

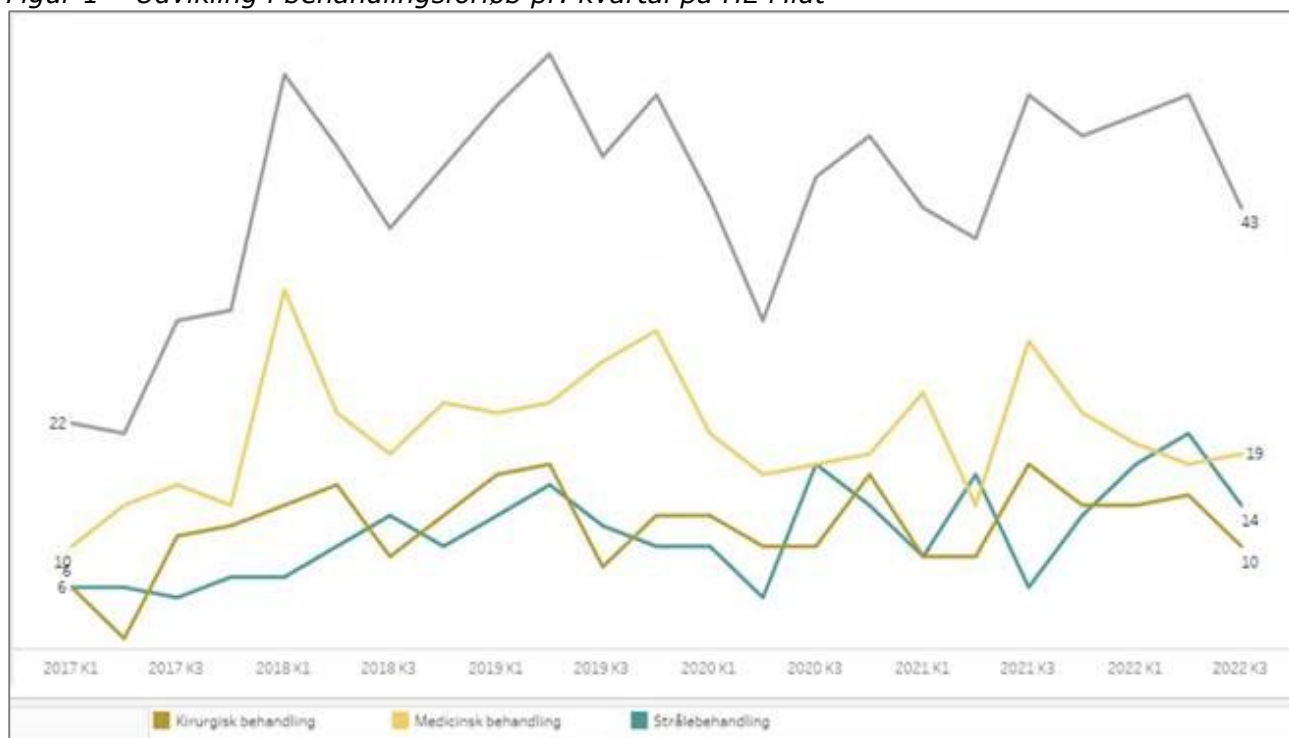
Gustafsson

RASGUS@rm.dk

Figur 1 viser udviklingen i det samlede antal behandlingsforløb for lungekræft på Hospitalsenhed Midt samt fordelt efter de tre behandlingstyper kirurgisk, medicinsk behandling og strålebehandling.

Side 1

Figur 1 – Udvikling i behandlingsforløb pr. kvartal på HE Midt

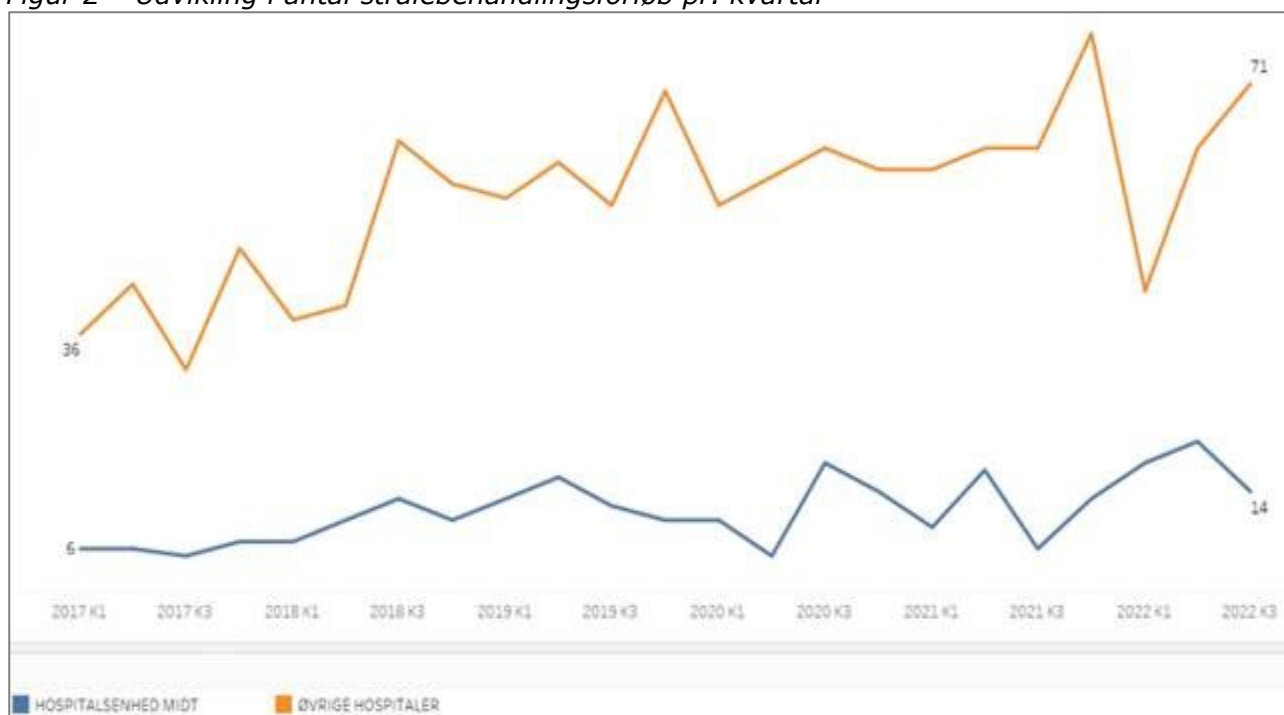


Som det ses af figuren, er der siden 2017 sket en generel stigning i antal behandlingsforløb på lungekræftområdet. Den grå graf viser således, at antallet af behandlingsforløb er steget fra 22 i 1. kvartal 2017 til 43 i 3. kvartal 2022.

Ser man udelukkende på forløb til strålebehandling ses, at niveauet for antal forløb ligger højere i 2022 sammenlignet med 2017.

Figur 2 viser udviklingen i strålebehandlingsforløb for lungekræft på Hospitalsenhed Midt og regionens øvrige hospitaler. Indtil 2021 har antallet af strålebehandlingsforløb i Region Midtjylland generelt været stigende, fra 36 forløb i 1. kvartal 2017 til 71 forløb i 3. kvartal 2022.

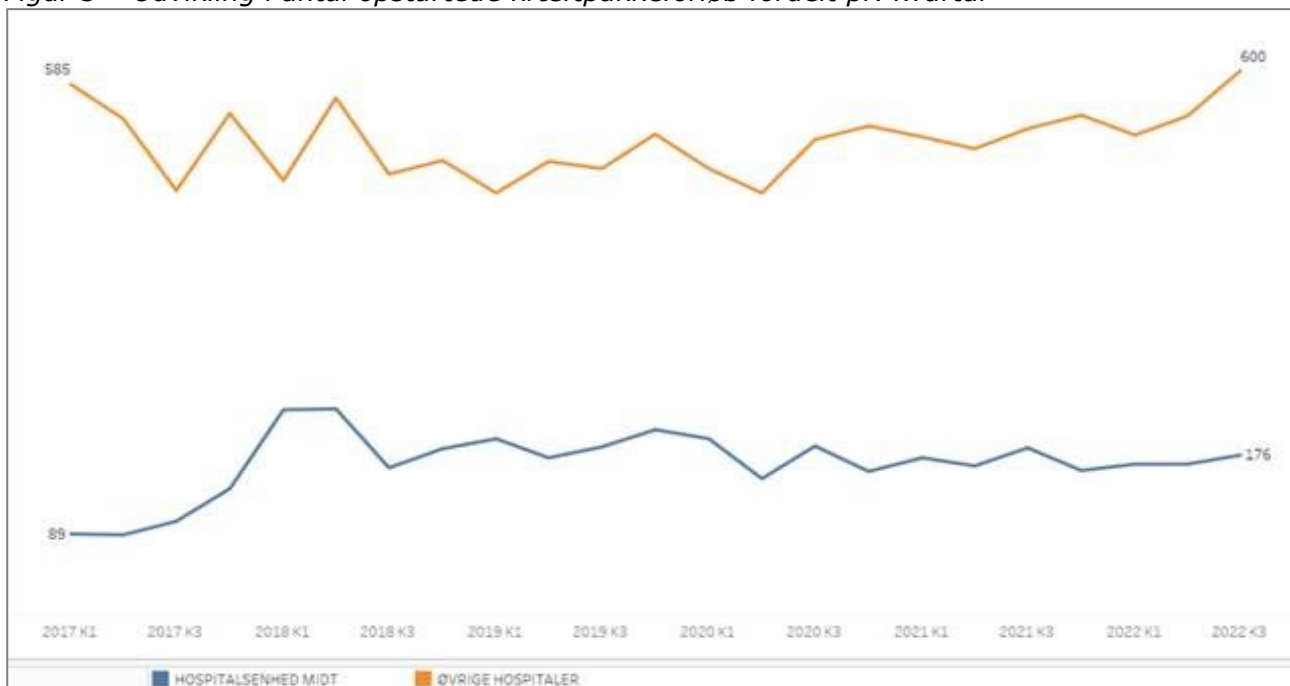
Figur 2 – Udvikling i antal strålebehandlingsforløb pr. kvartal



Nedenfor vises hvordan udviklingen i antal opstartede kræftpakkeforløb har været i på Hospitalsenhed Midt og på regionens øvrige hospitaler, for at belyse om stigningen i antal behandlingsforløb kan bunde i et stigende antal henvisninger til lungekræftforløb.

Som det ses af nendenstående figur ligger niveauet for antallet af opstartede lungekræftforløb på Hospitalsenhed Midt lidt højere i 2022 sammenlignet med 2017.

Figur 3 – Udvikling i antal opstartede kræftpakkeforløb fordelt pr. kvartal



Overholdelse af forløbstider

Hospitalsenhed Midt foretager løbende auditeringer på kræftpakkeforløb med henblik på at sikre overholdelse af forløbstiderne. I august gennemførte hospitalet således en audit på 22 lungekræftforløb. Konklusionen på audit var, at der ikke kunne findes systematiske årsager til manglende overholdelse af forløbstider i lungekræftpakken. Men i de enkelte forløb kunne der identificeres flere forsinkende faktorer:

- Forlænget ventetid til EBUS/biopsi
- Komplicerede forløb med gentagne undersøgelser
- Manglende registrering af patientønske
- Sideløbende behandling der forlænger udredning
- Behov for yderligere undersøgelser efter MDT
- Langvarig patologisk vurdering af vævsprøver

Siden auditeringen i august, er ventetiden til EBUS/biopsi blevet elimineret hvilket forventes at smitte positivt af på målopfyldelsen på lungekræftområdet. Hospitalsenhed Midt følger udviklingen på området tæt og vurderer løbende om der er behov for at igangsætte yderligere auditering eller indsatser på området.