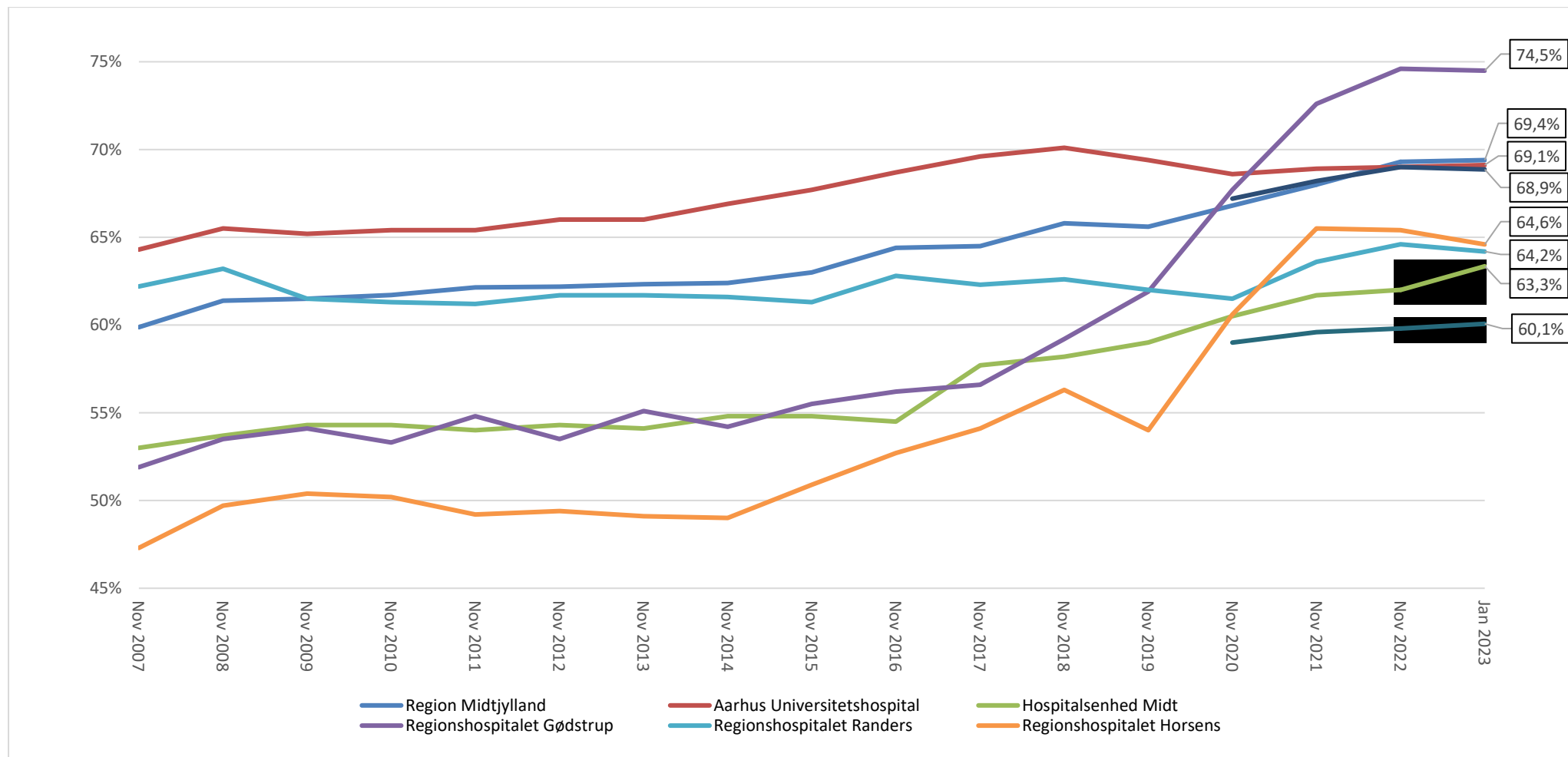


Udviklingen i andel på fuldtid – deltid

Nedenstående tabel viser udviklingen i fuldtidsprocenten både for Region Midtjylland som samlet arbejdsplads samt for de enkelte enheder for perioden november 2007 til januar 2023. Der er taget udgangspunkt i samme graf, der er anvendt i personaleredeøgørelsen 2021 hvor november 2022 og januar 2023 er blevet tilføjet.



Fuldtidsprocent fordelt på enheder og aldersgrupper

Nedenstående tabel viser fuldtidsprocenten på de enkelte enheder. Tabellerne er opgjort med data fra seneste tilgængelige måned (januar 2023).

Enhed	Antal månedslønnede	Fuldtidsprocent (37 timer)	Fuldtidsprocent (32 timer)
Region Midtjylland (samlet)	30.699	69,4%	86,6%
Hospitalsenhed Midt (VS)	4.218	63,3%	87,2%
Region Midtjylland (AD)	3.298	82,0%	87,0%
Regionshospitalet Gødstrup (SR)	3.842	74,5%	90,5%
Regionshospitalet Horsens (M)	1.782	64,6%	86,3%
Regionshospitalet Randers (CR)	1.952	64,2%	86,0%
Aarhus Universitetshospital (AS)	10.158	69,1%	86,1%
Psykiatrien (MP_PSY)	3.000	68,9%	86,3%
Social (MP_SOC)	2.627	60,1%	76,8%

Data

Lokale Lønndata fra Kommunernes og Regionernes løndatakontor (KRL) i perioden 2007-2017 og BI-rapport vedrørende heltid/deltid mht. data for november 2017 januar 2023. Link til BI-rapport: <http://bi-portal.onerm.dk/#/site/RM/views/Heltid-Deltid/Udvikling?:iid=2>.