

Et fælles sprog

– til at møde kendte og nye udfordringer

Det metodiske fundament i Region Midtjylland er en systematisk tilgang til at arbejde med forbedring og innovation. Forbedring, innovation og forskning udgør tilsammen vores metodiske fundament. Det er forskellige metodiske tilgange, der er relevante på forskellige tidspunkter – ikke et hierarki hvor noget tillægges større værdi end andet.

Ved at kombinere kontinuerlig forbedring, nyskabende innovation samt resultater skabt gennem forskning i et fælles metodisk afsæt, skaber vi en bevægelse af transformation, der gør os i stand til at møde både nutidens og morgendagens udfordringer.

Som leder i Region Midtjylland har du ansvaret for at prioritere de rette udviklingsaktiviteter, sikre den nødvendige kapacitetsopbygning samt i samarbejde med relevante medarbejdere at udvælge de rette metoder og værktøjer til indsatserne.

Et fælles sprog om udvikling handler ikke om, at alle skal kunne alt. Det handler om, at vi på hvert vores niveau i udviklingsaktiviteter/processer har den viden og de kompetencer, som vi har behov for, og at vi har et fælles sprog om, hvordan vi træffer de bedste metodiske valg, der passer til de udfordringer, vi står i og overfor.

Et fælles metodisk sprog skaber sammenhæng og retning i vores udviklingsarbejde. For at det kan leve og virke i en stor, kompleks organisation som Region Midtjylland, kræver det, at vi udover metoder og værktøjer også har fokus på mindset og kompetencer.



Mindset

En fælles forståelse af, hvad udvikling er, og hvordan den skabes. Det indebærer en læringsorienteret tilgang, mod til at arbejde iterativt og vilje til at samarbejde på tværs. Mindset skaber retning, ejerskab og kulturel forankring.



Metoder og værktøjer

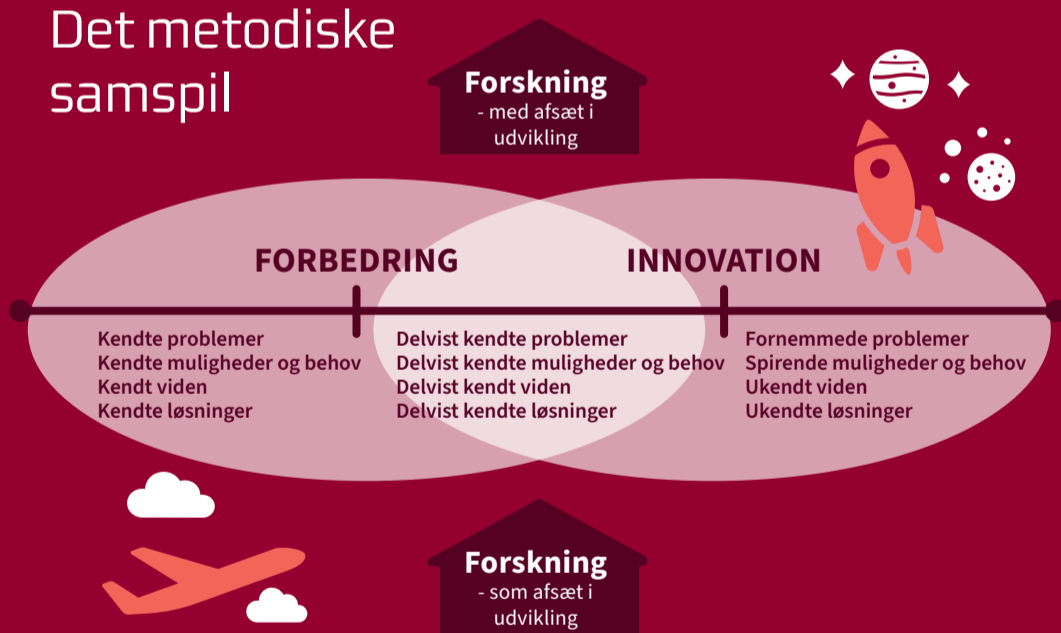
Vi trækker på fælles værktøjskasser, modeller og formater, der understøtter ensartethed og skalerbarhed. Værktøjerne gør vores fælles metodiske sprog konkret og anvendeligt i hverdagen og sikrer genkendelighed på tværs af organisationen.



Kompetencer

Vi arbejder med de faglige og relationelle kompetencer, der gør os i stand til at anvende det metodiske sprog kvalificeret. Det indebærer evnen til at analysere, facilitere, prioritere og omsætte metode til praksis i forskellige kontekster. Kompetencer skaber kvalitet og konsistens.

Det metodiske samspil



Forbedring

Forbedringsarbejde er en målrettet indsats for at gøre noget kendt bedre. Det indebærer at afklare, hvad og hvorfor der skal forbedres, afprøve løsninger i praksis samt vurdere deres effekt. Målet er både at skabe forbedringer, at implementere dem og at fastholde over tid.

Innovation

Innovation er en undersøgende proces for at løse problemer på nye måder og implementere nye løsninger. Målet er at imødekomme behov på nye måder, som skaber værdi. Det vil sige, at implementering af løsningen er en integreret del af en innovationsproces.

Forskning

Forskning har en klar snitflade til forbedring og innovation, og spiller en central rolle i vores udviklingsarbejde i Region Midtjylland. Forskningsaktiviteter har faste procedurer, systematik og strukturer.

Implementering

Forbedring og innovation skaber først reel værdi, når resultaterne omsættes til praksis. Uanset om der er tale om justering af arbejdsgange, nye løsninger eller ny viden, kræver det fokus på implementering.

midt Region
Midtjylland

Fælles opgave og arbejde i Region Midtjylland
– den effektive og transformerende organisation

Det metodiske fundament

DEN MIDTJYSKE LEDELSESMODEL

Det metodiske fundament

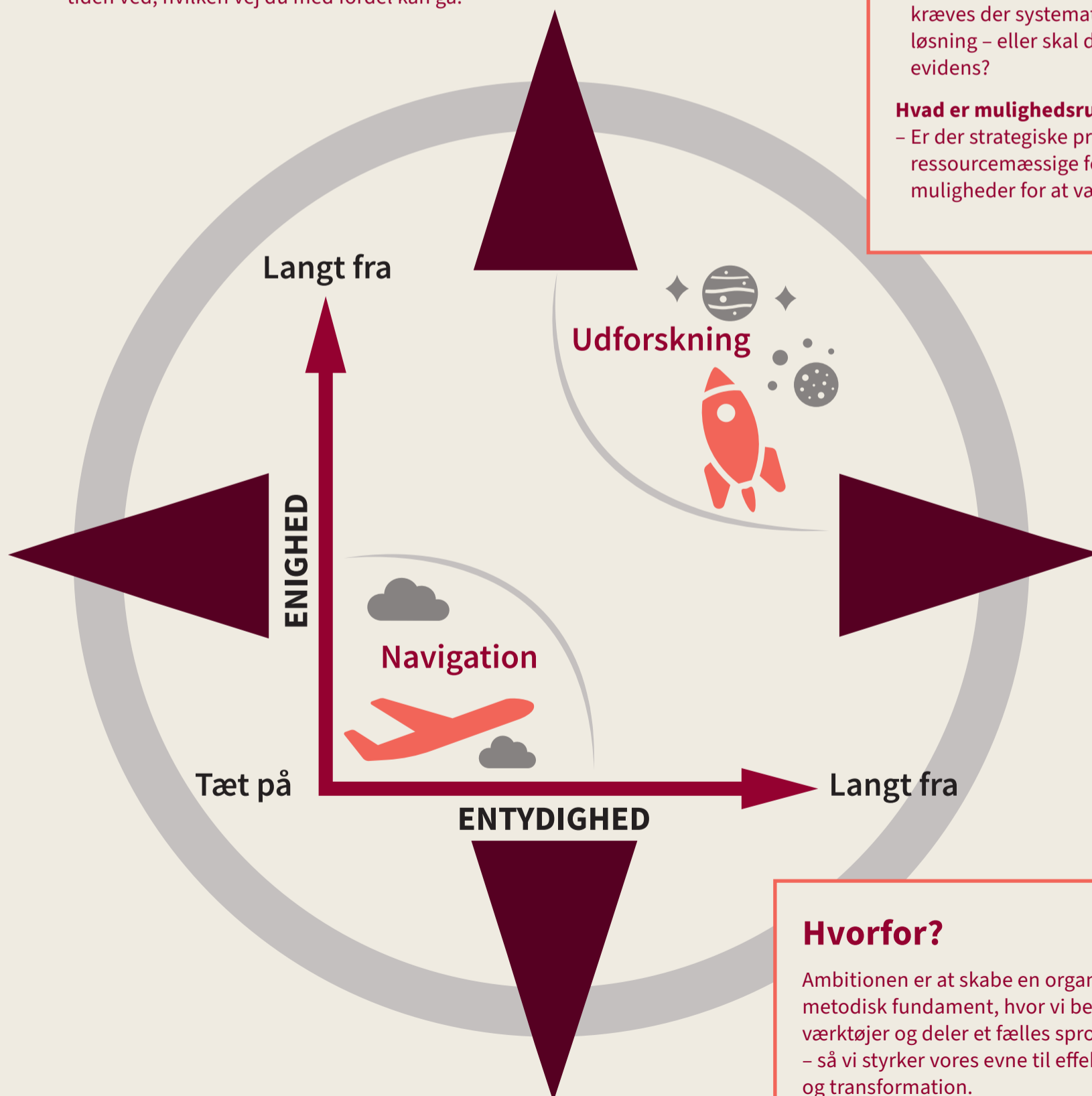
- kloge metodiske valg

Når du står med en ide, en udfordring eller et behov, så brug spørgeguiden og kompasset i samspil med hinanden til at blive klogere på, hvilken vej, du skal gå.

Når der er en stor grad af enighed om mål, krav og løsninger samt et godt kendskab til årsags-virknings-forhold **navigerer** vi. Vi ved nogenlunde, hvad der virker, og vi kan **forbedre** det, vi allerede gør, ved at justere, optimere og gøre tingene lidt bedre et skridt ad gangen.

Når der er langt mindre enighed om, hvilke mål, krav og løsninger der er de rette og ligeledes mindre entydighed om, hvordan man når frem til gode løsninger, skal vi **udforske**. Vi kender ikke den rigtige løsning på forhånd, og vi kender måske ikke engang spørgsmålene. Derfor er vi nødt til at prøve os frem og lære undervejs. Her giver **innovation** og eksperimenterende metoder mest mening.

Det metodiske kompas fortæller dig ikke, hvor du er, men sørger for, at du hele tiden ved, hvilken vej du med fordel kan gå.



Spørgeguide

Hvad er det egentlige problem, vi forsøger at løse – og for hvem?

– Er vi enige om problemstillingen og målgruppen?

Hvad er vores primære mål?

– Forbedring af eksisterende praksis, udvikling af nyt eller skabelse af ny viden?

Hvad ved vi allerede – og hvad ved vi ikke?

– Er vi i implementerings-, udviklings- eller den videnskabskabende fase?

Hvor skal resultaterne gøre en forskel – lokalt, regionalt eller bredere?

– Hvor stort er perspektivet?

Hvilke krav og forventninger er der til dokumentation og effekt?

– Er det tilstrækkeligt med lokale forbedringsdata, kræves der systematisk afprøvning af en helt ny løsning – eller skal der skabes forskningsbaseret evidens?

Hvad er mulighedsrummet?

– Er der strategiske prioriteringer eller ressourcemæssige forhold, der dikterer jeres muligheder for at vælge metoder.

Hvorfor?

Ambitionen er at skabe en organisation med et fælles metodisk fundament, hvor vi benytter de samme metoder og værktøjer og deler et fælles sprog om udvikling og forandring – så vi styrker vores evne til effektiv drift, målrettet udvikling og transformation.

Læs mere om det metodiske fundament og de aktiviteter, som vil understøtte anvendelsen i praksis her: rm.dk/metodiskfundament

