

## Koncern HR

Koncern HR ledes af to vicedirektører med reference til direktionen. Afdelingen er organiseret med en overordnet strategisk og koordinerende enhed i Regionshuset Viborg samt specialiserede faglige enheder i regionshusene i Viborg, Horsens og Aarhus. Derudover er MidtSim placeret i INCUBA, Skejby.

Det samlede antal årsværk er på ca. 175, hvoraf ca. 80 er indtægtsdækkede stillinger. Det er en hovedopgave for Koncern HR at arbejde for, at Region Midtjyllands arbejdspladser er attraktive, effektive og innovative. Dette indbefatter blandt andet at understøtte:

- et sundt, sikkert og udviklende arbejdsmiljø,
- ordnede, sammenhængende og motiverende løn- og personaleforhold,
- gode uddannelses tilbud og uddannelsesplanlægning,
- målrettet og innovativ ledelses- og organisationsudvikling,
- procesoptimerede arbejds gange og
- et velfungerende samarbejds-/arbejdsmiljøsystem.

Koncern HR løser en række driftsopgaver på løn- og personaleområdet for de dele af organisationen, som ikke har en selvstændig løn- og personalefunktion. Der løses også driftsopgaver vedrørende arbejdsmiljø, innovation, udvikling af organisation, ledelse og arbejdsprocesser samt grund-, efter- og videreuddannelse for hele organisationen, inkl. sekretariatsansvar for Videreuddannelsesregion Nord vedrørende den lægelige videreuddannelse.

Koncern HR varetager desuden en række strategiske og koordinerende opgaver vedrørende HR-området. Dette omfatter blandt andet betjeningen af det politiske system, direktionen, MED-/arbejdsmiljøsystemet og en række tværgående møde- og samarbejdsfora. Dertil kommer tværgående analyse-, planlægnings- og udviklingsopgaver, for eksempel omkring rekruttering, tilknytning og udvikling af medarbejdere i Region Midtjylland. Koncern HR er samtidig bindeled - inden for HR-området - mellem regionens politiske og administrative ledelse og de lokale ledelsessystemer.

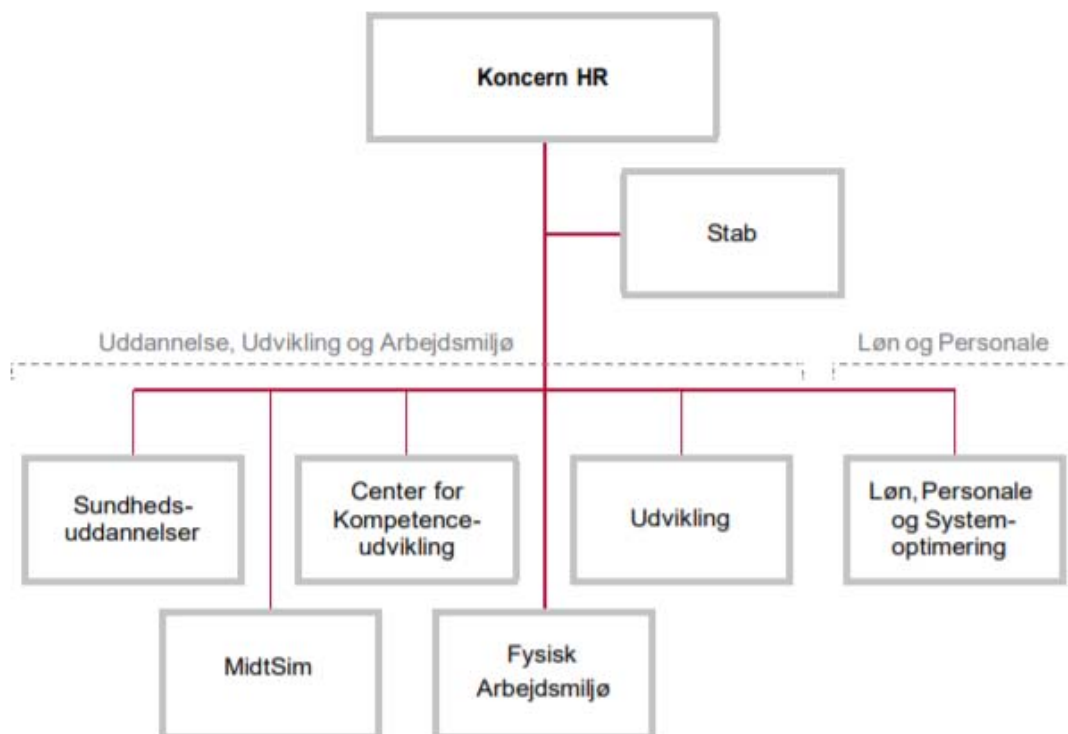
Alle enheder i Koncern HR yder strategisk rådgivning inden for eget kompetencefelt til regionens arbejdspladser, direktion, politikere, Danske Regioner samt ministerier og styrelser mv.

Løn- og personaleområdet ledes af en vicedirektør. Kontoret for Løn, Personale og Systemoptimering ledes af en kontorchef, som refererer til vicedirektøren for Løn og Personale.

Uddannelse, Udvikling og Arbejdsmiljøområdet ledes ligeledes af en vicedirektør. De tre faglige områders i alt fire kontorer ledes af kontorchefer, mens en fællesfunktion ledes af en funktionsleder. Alle refererer til vicedirektøren for Uddannelse, Udvikling og Arbejdsmiljø.

De enkelte enheder i Koncern HR præsenteres kort nedenfor.

Figur 1 – Organisationsdiagram for Koncern HR



## Stab

Kontoret er en stabsfunktion, der primært varetager strategiske og koordinerende opgaver vedrørende blandt andet:

- lønpolitik og aflønning af forskellige faggrupper, herunder koordinering af lønniveauer på tværs i organisationen,
- udarbejdelse af overordnede personalepolitikker og tovholderfunktioner for personalepolitiske tiltag og tværregionale initiativer, inkl. tiltag vedrørende Socialt Kapitel, personalegoder, rekruttering, ligestilling og mangfoldighed,
- implementering af nye overenskomster og ny lovgivning mv. samt bistand til regelfortolkning,
- juridisk vurdering og sagsbehandling af komplicerede personalesager samt varetagelse af forhandlinger i tvistløsningsssystemet mv.,
- udvikling, analyse og udarbejdelse af tværgående ledelsesinformation samt bidrag til at relevant ledelsesinformation er tilgængelig for ledelsesniveauerne i organisationen og
- rådgivning og sekretariatsbetjening af regionsrådet, direktionen, regionale HR-fora og det øverste niveau af samarbejds- og arbejdsmiljøorganisationen m.fl. – inkl. udarbejdelse af analyser og beslutningsoplæg mv.

Koncern HR, Stab er geografisk placeret i Regionshuset Viborg og ledes af de to vicedirektører og en sekretariatschef (kontorchef).

## **Løn, Personale og Systemoptimering**

Kontoret løser strategiske og koordinerede opgaver vedrørende udvikling, anskaffelse og drift af tværgående HR-systemer i Region Midtjylland, herunder løn- og vagtplanlægningssystemer. Hovedopgaverne er knyttet til systemejerskabet. Det vil sige koordination og support, kontrakt- og projektstyring af HR-system-porteføljen, leverandørkontakt, erhvervelse og koordinering af implementering af nye HR systemer samt inddragelse af brugerne.

Derudover varetager kontoret en række driftsopgaver på løn- og personaleområdet for Region Midtjyllands stabe og fællesfunktioner samt socialområdet og Regional Udvikling. Opgaverne omfatter bl.a. håndtering af personalesager, lønforhandling, lønfastsættelse, indberetning i lønsystemet, refusionshjemtagelse samt service og support.

Desuden løses en række driftsopgaver for hele koncernen, bl.a. brugeradministrationen af lønsystemet, ferieenhæggelser, udbetaling af tjenestemandspension og arbejdsskader samt indhentelse af statsrefusion.

Koncern HR, Løn, Personale og Systemoptimering er geografisk placeret i Regionshuset Viborg og ledes af en kontorchef.

## **Uddannelse**

Uddannelsesområdet er samlet under ét fagområde. Det skal bidrage til, at Region Midtjylland kan styrke den strategisk bevidste og aktive rolle omkring de store uddannelsesopgaver, som regionen varetager med klinisk uddannelse på regionens arbejdspladser, og at der er sammenhængende grund- efter- og videreuddannelsessystemer og -tilbud for alle faggrupper.

Organiseringen skal i øvrigt bidrage til at sikre, at administrationen i samarbejde med regionens driftsenheder varetager regionens samlede uddannelsesmæssige interesser. Eksempelvis ved at tydeliggøre arbejdsgiverperspektiver i relation til de relevante uddannelser.

Endelig skal organiseringen understøtte, at administrationen opleves som en service og hjælp til driftsenhederne inden for det samlede uddannelsesområde, og at der er én indgang til administrationen i uddannelsesmæssige spørgsmål.

Fagområdet er organiseret med kontorerne, Sundhedsuddannelser og Center for Kompetenceudvikling samt Region Midtjyllands fællesfunktion for simulation og færdighedstræning MidtSim.

## Sundhedsuddannelser

Kontoret består af tre forskellige dele:

- **Koncern HR, Sundhedsuddannelser:** Sundhedsuddannelser varetager de strategisk koordinerende funktioner på uddannelsesområdet med særlig opmærksomhed på arbejdsgiverperspektivet. Derudover håndterer (planlægger, koordinerer og fordeler) kontoret Region Midtjyllands opgave som meduddanner (praktisk-klinisk uddannelsessted) for over 20 forskellige uddannelser på grund-, videre- og efteruddannelsesniveau,
- **Videreuddannelsessekretariat Nord (VUS):** Videreuddannelsesregionen omfatter Region Midtjylland og Region Nordjylland. VUS refererer til begge regioner gennem formanden for Det Regionale Råd for Lægers Videreuddannelse. VUS håndterer planlægning, administration, data samt kapacitets- og kvalitetsudvikling af speciallægeuddannelsen, og
- **Sekretariatet for Specialpsykologuddannelsen:** På vegne af Danske Regioner, Psykiatridirektørkredsen, varetager kontoret sekretariatsfunktionen for specialpsykologuddannelsen i hele Danmark.

Sundhedsuddannelser ledes i et samarbejde mellem en kontorchef og en vicekontorchef. Kontoret er geografisk placeret i Regionshuset Viborg.

## Center for Kompetenceudvikling

Kontoret varetager fællesfunktionen for kompetenceudvikling i Region Midtjylland.

Center for e-læring er en del af Center for Kompetenceudvikling og varetager udvikling og udbud af e-læringskurser internt i regionen.

Center for Kompetenceudvikling udvikler uddannelsesaktiviteter i samarbejde med faglige eksperter, patienter og borgere samt ledelsesrepræsentanter inden for det område, uddannelsesaktiviteten retter sig imod. Uddannelsesaktiviteterne tager afsæt i behovet for kompetenceudvikling i forhold til den pågældende praksis.

Centret arbejder tværfagligt og tværsektorielt for at bidrage til en tværgående kompetenceudvikling på tværs af specialer og sektorer i sundhedsvæsenet.

Mange af centerets aktiviteter udbydes som lands- og landsdelsaktiviteter i samarbejde med kommuner og øvrige regioner.

Koncern HR, Center for Kompetenceudvikling er geografisk placeret i Regionshuset Aarhus og ledes af en kontorchef og tre vicekontorchefer.

## Midtsim

Koncern HR, MidtSim er den højt specialiserede fællesfunktion for simulation i Region Midtjylland. MidtSim fungerer som understøttende og koordinerende funktion mellem de lokale simulationseenheder på hospitalerne i regionen. Endvidere er MidtSim lokalt simulationscenter for Aarhus Universitetshospital og Aarhus Universitet (AU).

Fællesfunktionens tilbud er rettet mod sundhedsprofessionelle i efter- og videreuddannelse samt medicinstuderende ved AU. Aktiviteterne vedrører såvel teknisk simulation (træning af kliniske procedurer og tekniske færdigheder) som ikke-teknisk simulation (interprofessionel team træning). Endvidere understøtter MidtSim lokale aktiviteter (in situ) med sparring, koordination og træning. MidtSims uddannelsesstilbud er forskningsbaserede og er udviklet i dialog med de faglige miljøer. MidtSim er ansvarlig for uddannelse og efteruddannelse af simulatorinstruktører.

MidtSim har forskningsforpligtigelse inden for simulation på tværs i regionen, nationalt og internationalt med henblik på fastholdelse og udvikling af høj kvalitet og sikkerhed i patientbehandlingen ved hjælp af simulationstræning. MidtSim bidrager med forsknings- og projektledelse, vejlederfunktion, koordination og administration samt indgår i multicenterstudier.

Der er etableret en styregruppe for MidtSim i Region Midtjylland, som sætter retning for MidtSims virke og beslutter strategien samt strategiske indsatsområder for MidtSim.

MidtSim er i 2019 akkrediteret som et avanceret simulationscenter af NASCE (Network of Accredited Clinical Skills Centres in Europe), der er et selskab under de europæiske lægefaglige selskaber.

Koncern HR, MidtSim er geografisk placeret i Aarhus og ledes af en kontorchef.

## Udvikling

Koncern HR, Udvikling er Region Midtjyllands fælles konsulentfunktion. Kontoret bidrager til udvikling af god ledelse, trivsel, optimering og nytænkning i Region Midtjylland - til gavn for regionens ansatte samt borgere og patienter.

Koncern HR, Udvikling har ansvaret for strategisk koordinering, faglig rådgivning og understøttelse af den samlede koncern, de enkelte hospitaler, socialområdet, stabene og fællesfunktionerne i forhold til tre hovedområder:

- Den gode, attraktive og fremtidssikrede arbejdsplads
  - psykisk arbejdsmiljø
  - ledelsesudvikling i hele ledelseskæden fra talent til topleder og
  - driftstilrettelæggelse, optimering af arbejdsgange og ledelse med data
- Nytænkning, innovation og digitalisering
  - kompetenceudvikling og ledelsesudvikling
  - netværk, spredning og videndeling samt

- o metoder
- Det transformerende sundhedsvæsen
  - o større forandringer, fusioner og flytninger
  - o ledelse på tværs og
  - o patientinddragelse, medarbejderinvolvering, partnerskaber

Kontoret har endvidere ansvaret for Region Midtjyllands psykologiske beredskaber, inkl. en hotline i forbindelse med oplevelser med uønsket seksuel opmærksomhed.

Koncern HR, Udvikling er geografisk placeret i Regionshuset Aarhus og ledes af en kontorchef og to vicekontorchefer.

## **Fysisk Arbejds miljø**

Koncern HR, Fysisk Arbejds miljø er regionens interne arbejds miljøkontor inden for det fysiske område, herunder ergonomi, biologi og kemi. Kontoret er autoriseret som arbejds miljørådgiver, sikkerhedsrådgiver, arbejds miljøunderviser og rådgiver i bæredygtigt byggeri. Kontoret har til opgave at bidrage til et sikkert, sundt, lovmedholdeligt og udviklende arbejds miljø for alle ansatte i Region Midtjylland. Opgaverne løses i et tæt samarbejde med MED- og arbejds miljøorganisationen. Kontoret har det koordinerende ansvar for arbejds miljøorganisationen i Region Midtjylland og koordinerer henvendelser fra Arbejdstilsynet samt videnopsamling herfra. Kontoret har ansvar for regionens elektroniske arbejds miljøsystem, hospitalsdatabasen til kemisk arbejds miljø samt løbende dataopsamling.

Endvidere understøtter kontoret arbejds miljørigtigt sygehusbyggeri og sikkerhed på regionens store byggepladser.

Fysisk Arbejds miljø er bindeled mellem regionens aktører på arbejds miljøområdet. Kontoret betjener og rådgiver den politiske og administrative ledelse samt de lokale arbejds miljøkoordinatorer og arbejds miljøgrupper.

Koncern HR, Fysisk Arbejds miljø er geografisk placeret i regionshusene i Aarhus og Holstebro og ledes af en kontorchef.