

Nyt spor

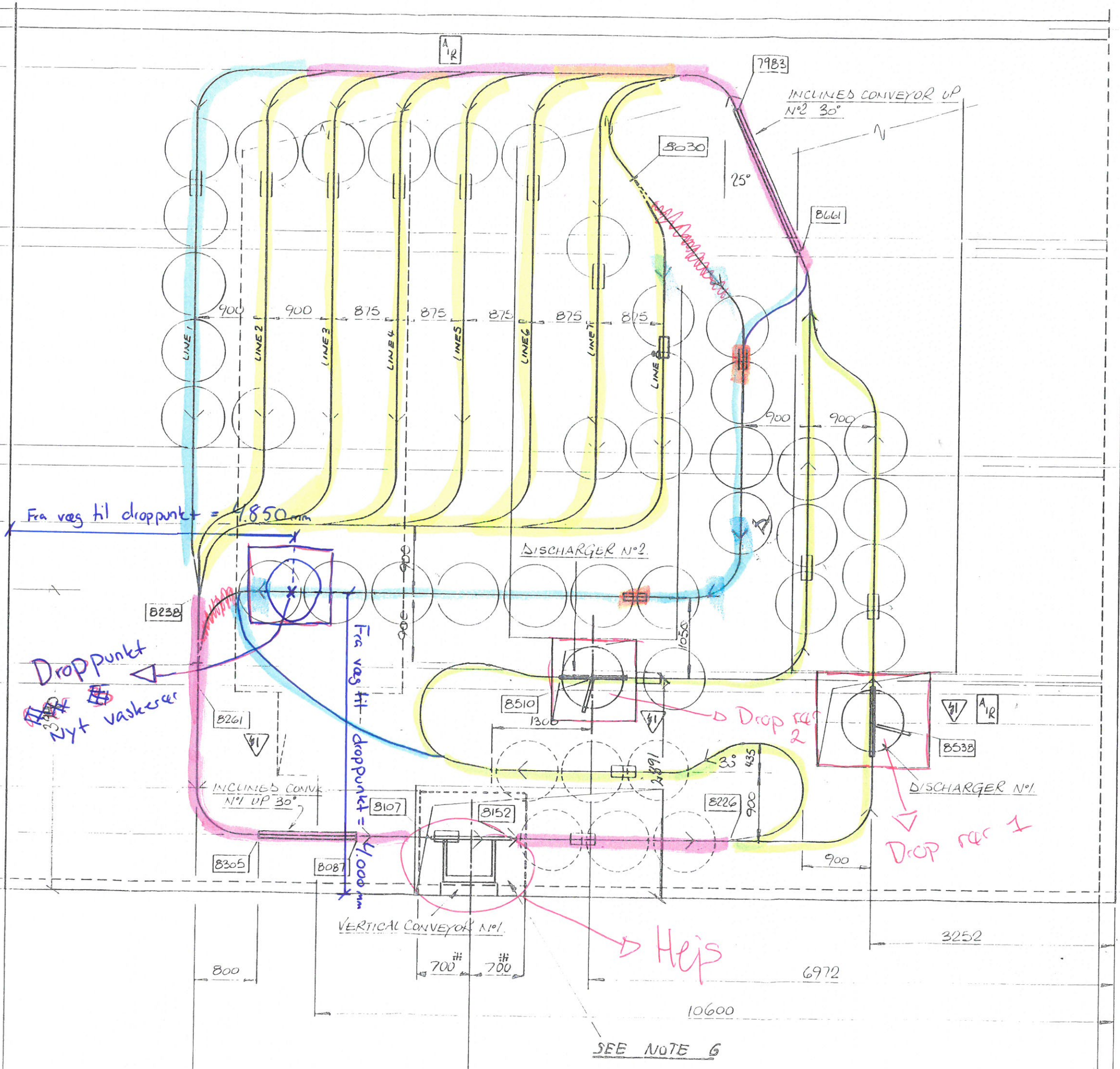
Fælles spor for ror 1, 2 & 3

Fælles spor for ror 1 & 2

Spor til ror 3

Spor fjernes

Eksisterende spor, som fortsætter som hidtil



Fra væg til drop punkt = 4.850 mm

Fra væg til drop punkt = 4.000 mm

Drop punkt
Nyt vasker

Drop ror 2

Drop ror 1

Hejs

SEE NOTE 6