



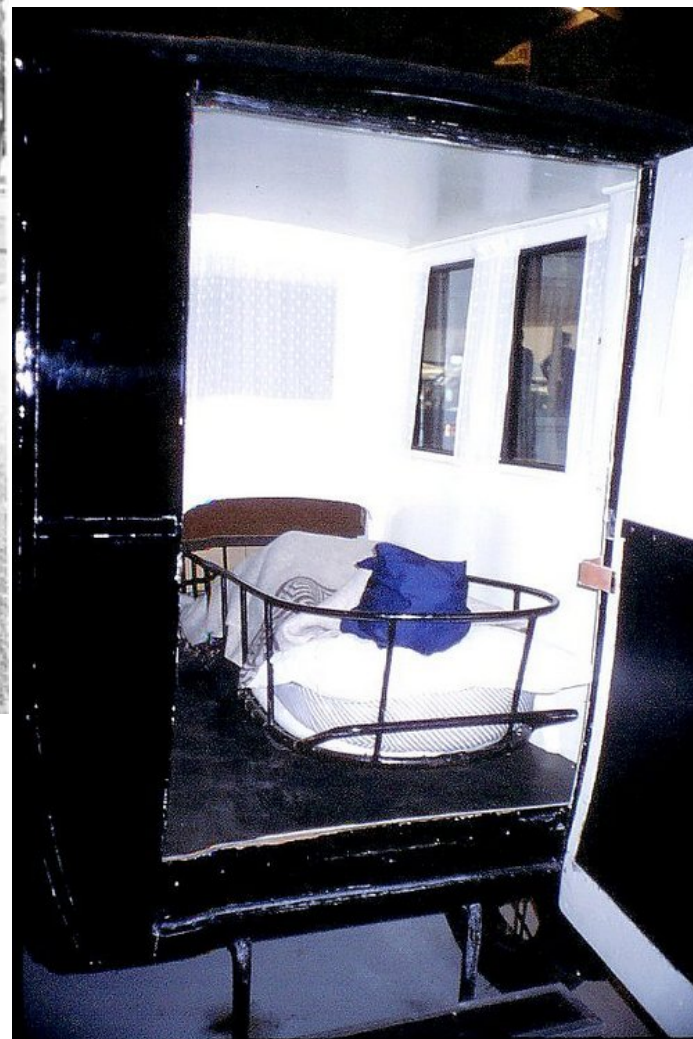
midt
regionmidtjylland

Præhospital behandling Region Midt

Ambulance, Akutlægebil, Lægehelikopter

Erika Frischknecht Christensen, lægelig chef Præhospitalet

Der var engang...



Specialisten ud til patienten – behandlingen begynder med det samme



1-1-2 opkald



Ambulancerne er fundamentet



- Sundhedsfaglig uddannelse
 - Ambulance bemanded med 2 personer
 - Uddannet efter internationalt mønster
 - Assistent, ambulancebehandler, paramediciner
- Kan vurdere og påbegynde behandling af akutte livstruende tilfælde: hjertestop, alvorlig tilskadekomst o.lign.
- Kan behandle specifikke tilstande: vejrtrækningsbesvær, kramper, hjertesmerter, insulinchok m.m.
- Stor erfaring med præhospital indsats og patienttransport

Præhospital indsats Akutlægebil - til de alvorligste tilfælde



- Bringer specialisten frem – har ikke bære
- Der kommer også en ambulance – har bære
- Speciallæge i anæstesiologi og ambulancebehandler

Speciallægen gør det samme som inde på hospitalet:

- Håndtering af patienter med livstruende tilstande
- Diagnostik og avanceret behandling af akut svært syge og tilskadekomne patienter

Og visiterer patienter til specialiseret hospital/afdeling

Tre historier fra det virkelige liv

Patient med bryst smerter

- 7.6.2009 kl. 9.47 Mindre by vest for Århus
- Kørevej 19 km Køretid 9 min.
 - 70-årig mand, knæopereret for nylig, hjerterask, bryst smerter gennem kort tid
- Status ved ankomst
 - Faldet om nogle min. før akutlægebilens ankomst, nu hjertestop
- Behandling på stedet
 - Hjertemassage og hjælp til vejrtrækning, DC-stød 11 gange, 9 forskellige slags medicin, intuberet og lagt i respirator (som på intensiv afdeling)
 - Efter 35 min. stabil tilstand, tegn til blodprop i hjertet
- Visitation
 - Hjerterafdelingen, Skejby, akut fjernelse af blodproppen i hjertet. Herefter behandling på intensiv.
- Efterforløb
 - På hjerte afd. efter 2 dage. Hjem efter 14 dage. Rask

Færdselsuheld med fastklemte

- 2.5.2009 kl. 23.23 Lindbjergvej, NØ for Randers
- Kørevej 51 km fra Århus – køretid 21 min.
 - 7 tilskadekomne, heraf 4 børn. To er fastklemmt
- Undervejs
 - Akutlægebil Djursland (65 km) tilkaldes + 7 ambulancer
 - Ambulanceleder kontaktes og sygehusene i Randers og Århus briefes
- På skadestedet
 - KOOL funktion -> overblik og uddelegering af opgaver
 - Alle patienter vurderes af læge på skadestedet
- Visitation
 - To patienter til Traumecentret i Århus, heraf 4-årig med indre blødninger
 - Fem patienter til Regionshospitalet i Randers

En anden patient med bryst smerter

- 13.1.2010 kl. 21.58 Lille by ved Grenå
 - 79-årig tidl. rask mand. Indlagt telefonisk af vagtlæge på mistanke om blodprop i hjertet
- Telemedicin
 - Ambulance finder patienten er meget syg, lavt blodtryk og smerter i mave og ryg. Sender telemedicin til Skejby
- Aftale om rendezvous
 - Hjertelægen Skejby ønsker akutlægebil Århus kører i møde med ambulancen på mistanke om alvorlig sygdom
- Afstand 56 Km, rendezvous møde efter 10 minutter



- Status ved kontakt med patient
 - Uændret tilstand, der laves i ambulancen ultralydsundersøgelse af maven, som viser bristet hovedpulsåre. Patienten stabiliseres.
- Visitation
 - Visiteres til Karkirurgisk afdeling på Skejby sygehus mhp. akut operation. Ledsages direkte til operationsstuen, ankomst kl. 22.25

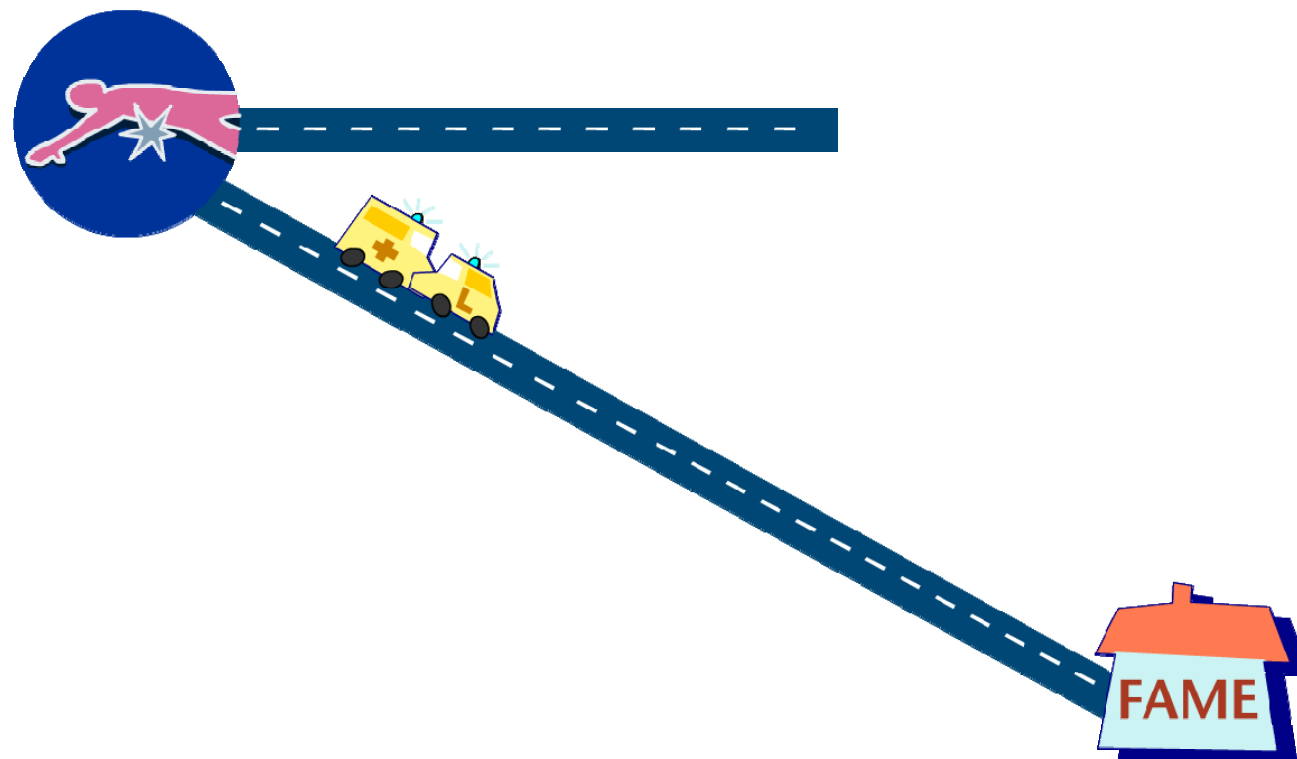
Præhospital indsats Lægehelikopter



- Supplement til ambulance og akutlægebil
- Læge og assistent med stor erfaring samt pilot
- Samme kompetence som akutlægebil
- Stort dækningsområde
- Hurtig transport over lange afstande
- Flyver i lige linje 250 km/t



Ambulancen og akutlægeen mødes på vejen til hospitalet - "rendezvous"



AMK-vagtcentralen: Sender hjælpen af sted og en sygeplejerske eller ambulancebehandler kan give råd om førstehjælp



Behandlingsmål for den samlede præhospitale indsats

- Hurtig behandlingsindsats til alvorligt syge og tilskadekomne
- Færdigbehandling af patienter, der ikke har behov for indlæggelse på sygehus
- Stoppe udsigtsløs behandling – give efterladte pårørende oplevelsen af en værdig død, når dette er uundgåeligt
- Gode og hensigtsmæssige patientforløb med direkte visitation af patienterne til relevante afdelinger
- Hurtig tilbagemelding til egen læge

Præhospital indsats

Høj faglig standard

- Veldokumenteret behandling
- Forskning og uddannelse

Team arbejde

- Ambulancer
- Akutbiler - Akutlægebiler
- Lægehelikopter



Samarbejde på tværs af sektorer

- Præhospital – Primær sektor – Hospital
- Politi – Brand og Redning

Akutmobil og akutbiler april 2010



Akutbil



Akutmobil



Dagtid
Man-fre



Tak for opmærksomheden

og tak til overlæge Troels Martin Hansen for sygehistorier