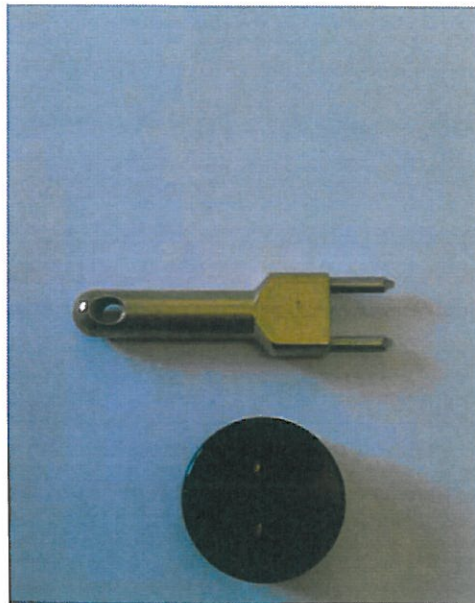


Bilag 5

Region Midtjyllands eksisterende låsesystem

Teknisk dokumentation for bæltelås med stabel/tap og nøgle



Benævnelse:	Bæltelås, Fikseringslås, Låseknop/knop, Sikringslås. Inklusiv: Stabler/tappe og Bæltænøgler.
Beskrivelse:	Sort model til 6,35 mm stabel/tap og tofarvet model, sort og alufarvet til 7,00 mm stabel/tap, de passer til 7mm stabel (udgået Norsk model)
Anvendelse :	Til aflåsning af bæltter og remme monteret med 6,35 - eller 7 mm stabel/tap
Opbygning/ funktion:	Låsen er udformet som en knop, 26 mm ØD, 13 mm høj. Låsemekanismen er en kombination af paler og fjedre, der låser på stablen. Stablen monteres som en fast part i det der ønskes sammenlåst.
Åbning:	Åbning af låsen sker med en specialnøgle med to mejselformede ståltappe.
Materiale:	Låsen er sortelokseret aluminium. Hårdheden er 250 - 270 Vickers
Stabel:	Messingtap med låserille og fladt hoved til montering.
Nøgle:	Håndvenlig messingdel med to mejselformede ståltappe.
Holdbarhed:	Principielt uforgængelig, men alle dele slides ved brug.
Vedligehold:	Låsen kræver ingen vedligeholdelse, men den kan smøres med silikone eller teflon produkter. Låsen tåler vask med mild sæbe og grundig skylning og efterfølgende varmetørring.
Service og Garanti:	Efter købelovens gældende regler
Datomærkning:	Fra april 2011 er der en prik på en af skrueerne. Fra 2012 er der to prikker på den ene skrue, osv..