

Høring af praksisplanen for almen praksis i Region Midtjylland

September - november 2016

Baggrund

- Praksisplanudvalget i Region Midtjylland har sendt udkast til praksisplan i høring frem til den 8. november 2016.
- En del af praksisplanen (del om lægedækning) har også været i høring i oktober-november 2014.
- Praksisplanudvalget består af 3 repræsentanter fra PLO Midtjylland, 3 repræsentanter fra Regionsrådet og 5 kommunale repræsentanter udpeget af KKR Midtjylland.
- Praksisplanudvalget skal udarbejde en plan for almen praksis' opgavevaretagelse i regionen (en praksisplan).

Formål

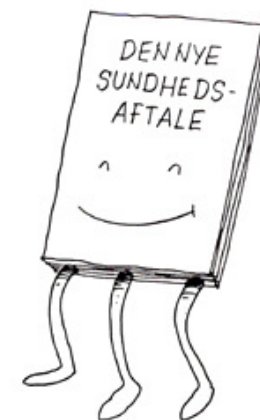
Praksisplanen sætter en fælles retning for udviklingen af almen praksis i Region Midtjylland og er et centralt samarbejds- og planlægningsværktøj mellem region, kommuner og almen praksis.

Praksisplanen beskriver

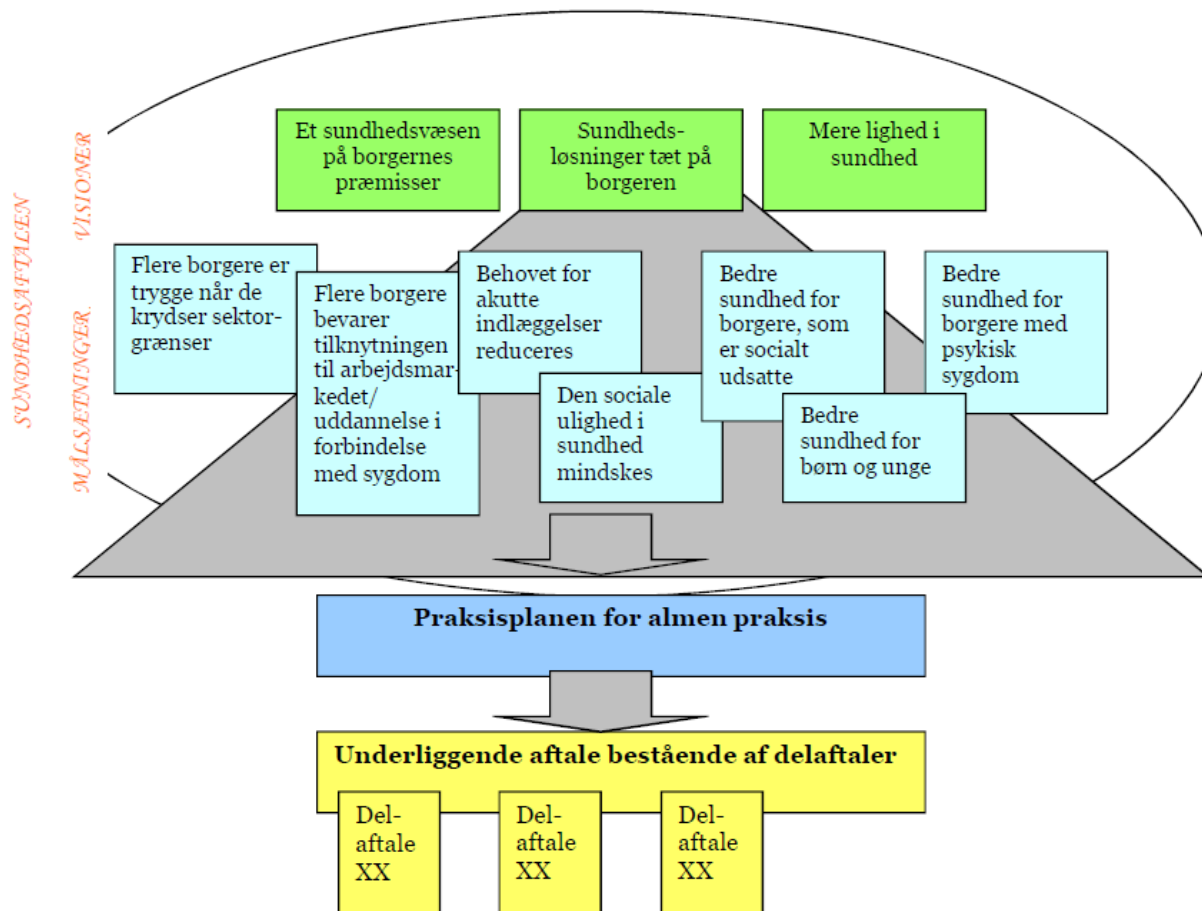
- Opgaver der ønskes løst i almen praksis i et samarbejde med det øvrige sundhedsvæsen
- Sammenhænge til det øvrige sundhedsvæsen, og hvordan det øvrige sundhedsvæsen kan understøtte almen praksis i at løfte opgaverne
- Den kapacitetsplanlægning som er forudsætningen for, at opgaverne kan løses i almen praksis.

Praksisplanen og sundhedsaftalen

- Der er en tæt sammenhæng mellem sundhedsaftalen og praksisplanen. Praksisplanen skal således medvirke til at sikre sundhedsaftalen gennemføres i forhold til almen praksis.
- I praksisplanen defineres rammen for de opgaver, som ønskes løst af almen praksis inden for regionen.
- Hvis et område/en opgave ikke er omfattet af eller reguleret i overenskomsten mellem PLO og Regionernes Lønnings- og Takstnævn (RLTN), sker den konkrete udmøntning ved indgåelse af en underliggende aftale (med delaftaler) til praksisplanen, hvor implementering og ressourcer aftales.



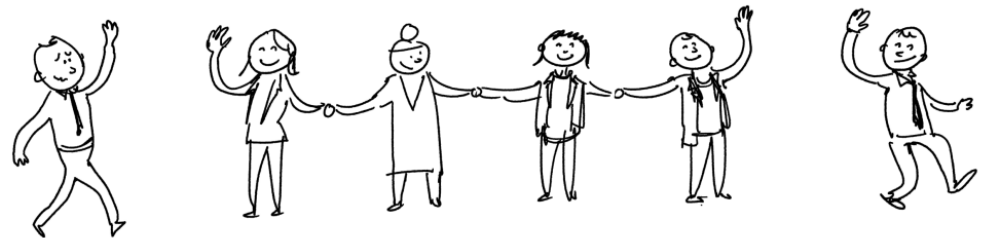
Praksisplanen og sundhedsaftalen



Fælles retning for udviklingen af almen praksis

Praksisplanudvalget ønsker (jf. kapitel 3)

- At sikre en lægedækning i regionen, der betyder, at borgere kan tilmeldes en praksis i nærheden af deres bopæl, som lægebetjenes kontinuerligt af speciallæger i almen medicin.
- At almen praksis indgår i et ligeværdigt samarbejde på sundhedsområdet om at virkeliggøre sundhedsaftalen.
- At der er en høj kvalitet i almen praksis på tværs af hele regionen.
- At almen praksis har de fornødne ressourcer til at varetage nye opgaver og påtage sig nye roller som en del af et samlet sundhedsvæsen.
- At almen praksis får bedre adgang til rådgivning og sparring, og samtidig er tilgængelig for borgere og samarbejdspartnere.



Målsætninger i praksisplanen

Lægedækning (kapitel 4)

- Kontinuitet og nærhed i lægebetjeningen (4.1)
- Attraktive forhold for nedsættelse i almen praksis over hele regionen (4.2)
- Nyttiggørelse af almen medicinske speciallægekompetencer via nedsættelse/ansættelse i almen praksis (4.3)
- Lægedækning af borgere, som opholder sig midlertidigt mere end 15 km fra egen læge (4.4)

Opgaver (kapitel 5)

Almen praksis bidrager til

- At forebygge akutte patientforløb hos ældre borgere (5.1)
- At skabe mere lighed i sundhed (5.2)
- Styrket forebyggelse og behandling af psykisk sygdom (5.3)

Tilgængelighed (kap. 6)

At borgerens møde med lægen til stadighed forbedres ved øget tilgængelighed og brug af ny teknologi

Kvalitetsudvikling (kapitel 7)

Høj og ensartet kvalitet via supplerende lokale initiativer

Rammer for arbejdet i almen praksis (kapitel 5)

- Mere sundhed i det nære via udvikling af opgaveporteføljen i almen praksis i dialog mellem parterne (5.4)
- At almen praksis understøttes i udredning og behandling af flest mulige patienter i det nære sundhedsvæsen, og at almen praksis' tid anvendes hensigtsmæssigt med mest mulig tid til lægefagligt arbejde (5.5)

Delaftaler

Som en del af udmøntningen af praksisplanen indgås delaftaler om blandt andet

- Lægedækning ved sygebesøg til borgere, som opholder sig på kommunale akutpladser og øvrige midlertidige pladser mere end 15 km fra egen læge
- Almen praksis' indsats ift. medicingennemgang for patienter med mange præparater
- Almen praksis' indsats ift. tidlig opsporing af sårbare gravide
- Udviklingspulje om populationsorienteret samarbejde på tværs
- Almen praksis' indsats ift. koordination og sammenhæng for borgere med psykisk mistrivsel
- Samtaleforløb (samtaletterapi)
- Rådgivning fra almen praksis til kommunale sundhedsfaglige medarbejdere

Videre proces

- 8. november Frist for hørings svar
- Medio november Styregruppen bag praksisplanudvalget udarbejder forslag til ændringer pba. hørings svar
- 28. november Sundhedskoordinationsudvalget behandler praksisplanen
- 15. december Praksisplanudvalget godkender endelig version af praksisplanen
- 21. december Regionsrådet orienteres om ny praksisplan
- Ultimo december Kommuner og almen praksis orienteres om ny praksisplan