

midt
regionmidtjylland

Status økonomi og aktivitet

HMU-møde 3. februar 2014

Psykatri og Social

midt
regionmidtjylland

**STATUS ØKONOMI OG
AKTIVITET 2013**

Regnskab 2013 Psykiatri

pr. ultimo jan. 2014

Samlet forventning til økonomien:

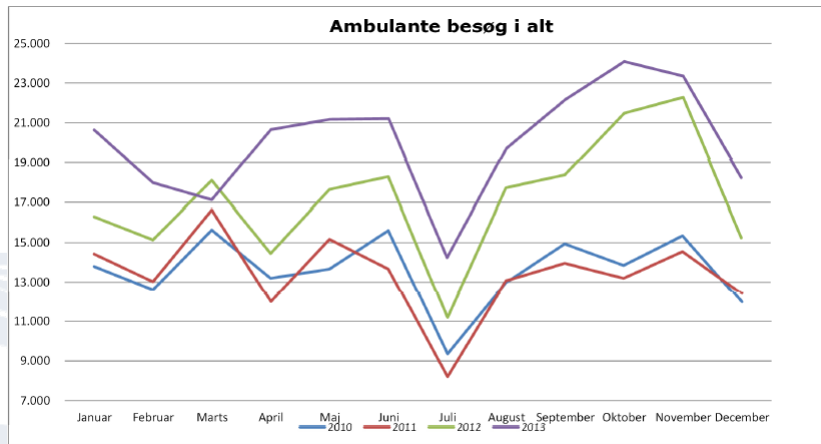
▪ Mindreforbrug på 12.960 t.kr.:

▪ Resultat psykiatriske afdelinger	3 t.kr.
▪ Resultat centrale midler	<u>12.957 t.kr.</u>
	12.960 t.kr.

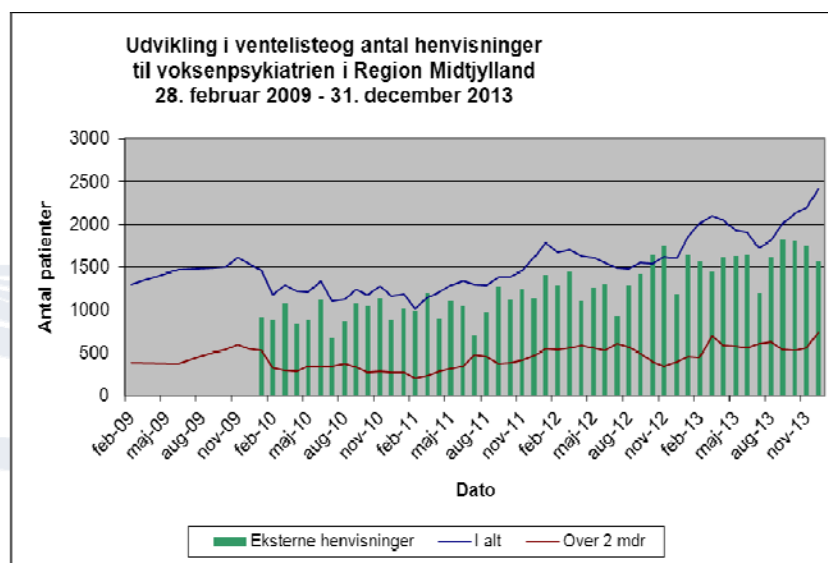
Oversigt - aktivitet Psykiatri 2013

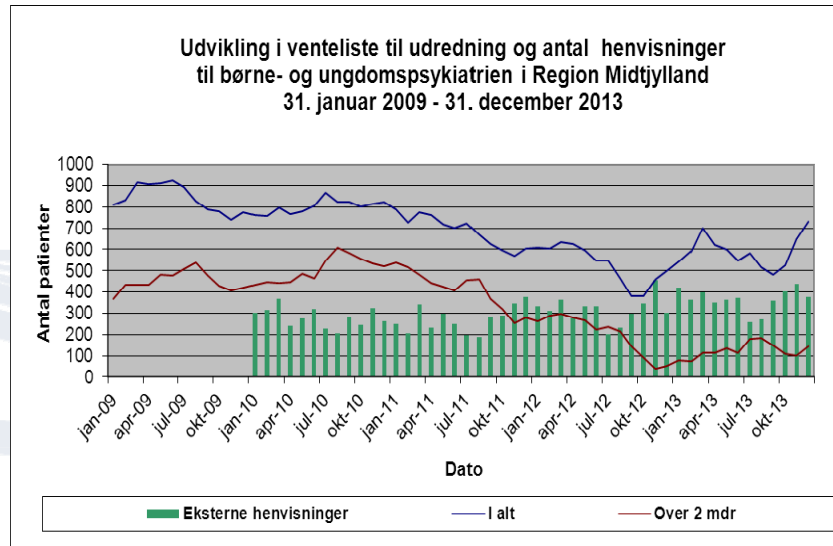
Behandlingspsykiatri	Afdelingernes aktivitetsmål Januar- December 2013	Faktisk Aktivitet Januar- December 2013 pr. 27.01.2014	Målopfyldelse
Antal besøg - primær drift	204.511	228.947	111,9 %
Antal besøg – primær drift incl. aktivitetspulje	218.311	228.947	104,9 %
Antal besøg - sekundær drift	16.786	11.655	69,4 %
Belægningsprocent	90%	95,9 %	-
Antal personer i kontakt (primær og sekundær i alt)	28.352	29.301	103,3 %

Psykiatri

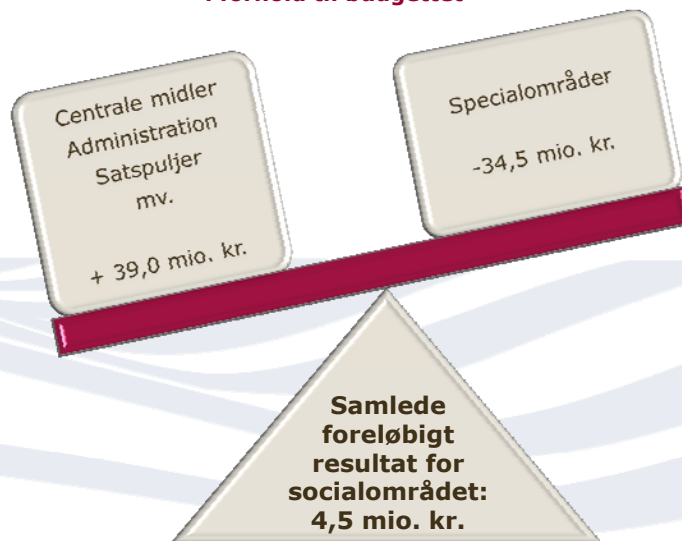


Psykiatri, voksne

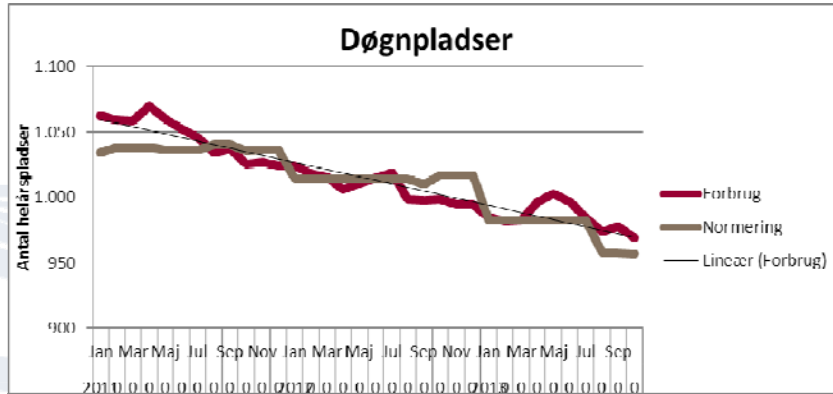




Foreløbigt resultat 2013 Social
i forhold til budgettet



Udvikling i indskrevne Social



Udvikling i indskrevne Social

