

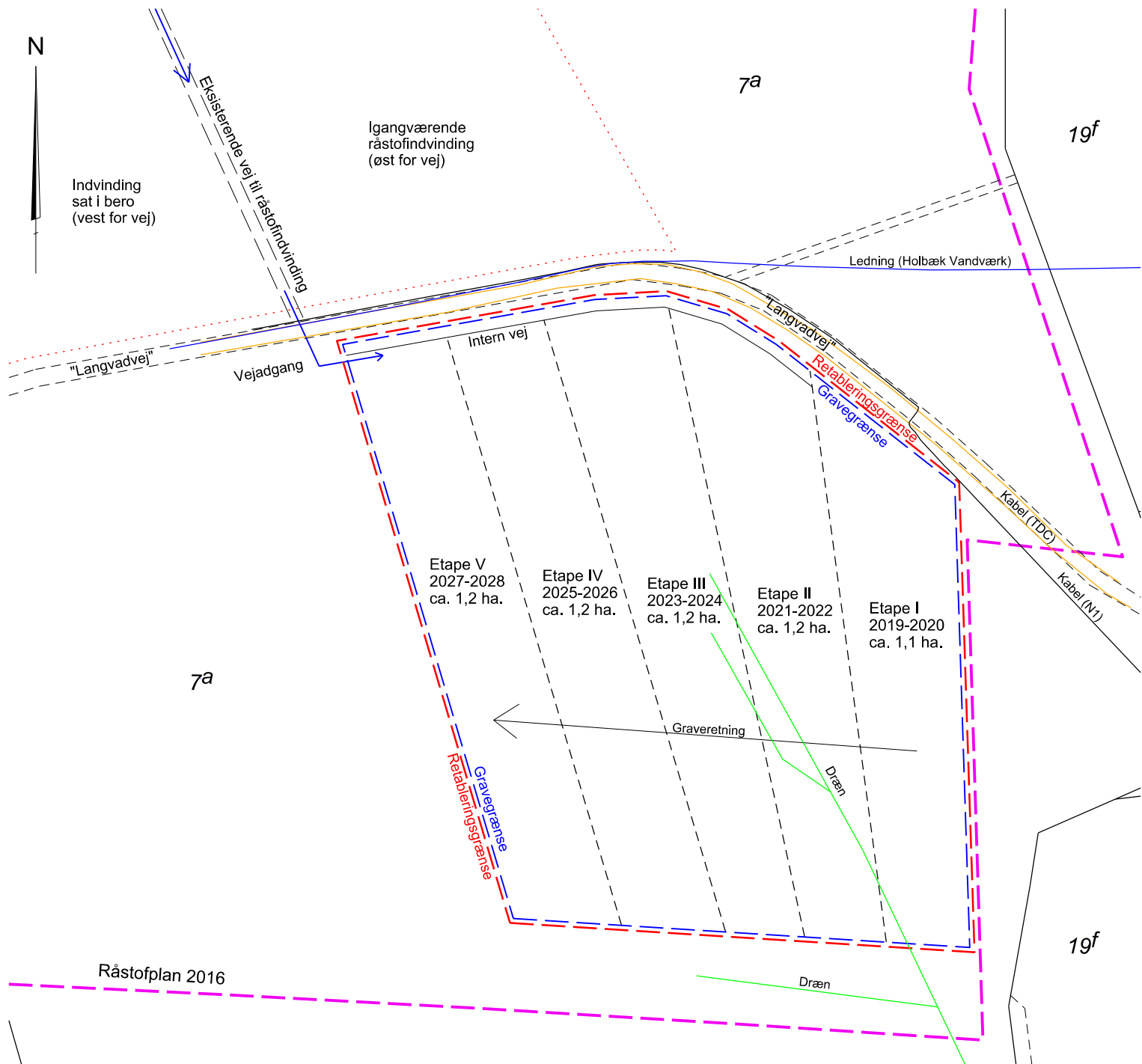
N

Indvinding  
sat i bero  
(vest for vej)

7a

7a

19f



19f

ga

### Signaturforklaring

- Råstofplan 2016
- Retableringsgrænse
- Gravegrænse
- Etape-inddeling
- Vejadgang
- Eksisterende råstoffilladelse

- Drænledning - tinglyst 11.12.1954
- 20 kV kabel (N1) - tinglyst 05.08.1997
- Telefonkabel (TDC)
- Ledning (Holbæk Vandværk)

## Graveplan

Matr.nr. 7a Holbæk By, Holbæk  
Langvadvej 11, 8950 Ørsted  
Norddjurs Kommune  
Region Midtjylland  
Hammershøj Teglværk

Landinspektørfirmaet **LE34** Aalborg

Gasværksvej 30R  
9000 Aalborg  
+45 9813 4655  
aalborg@le34.dk  
www.le34.dk

LM	LM	LM	23.05.2019
UDF.	KONTROL	GODK.	DATO
S34J	DVR90	297 x 210	1:2500
KOORD. SYS.	KOTESYS.	FORMAT	MÅLFORHOLD

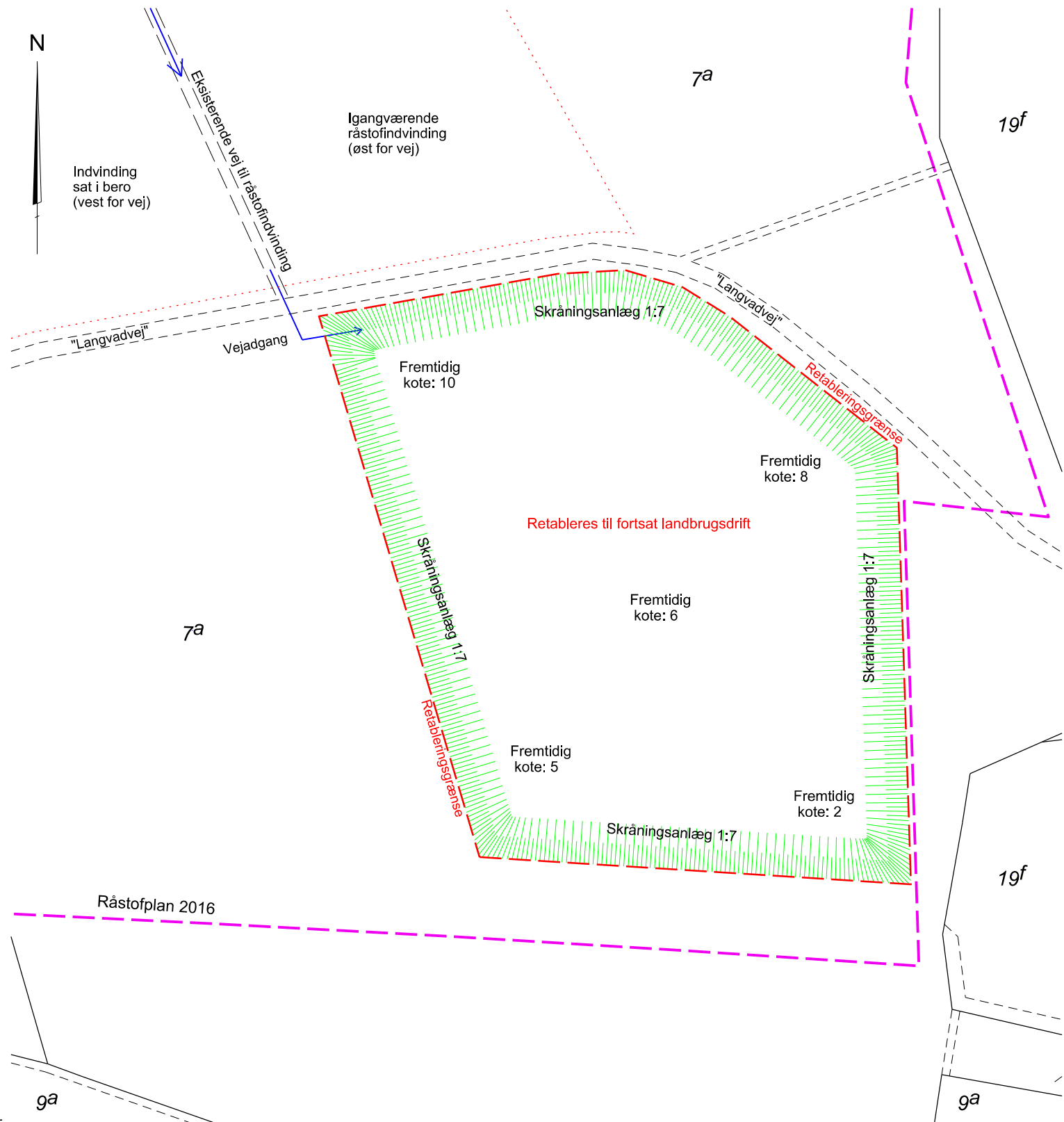
1601532 1601532-012-003

PROJEKTNR.

TEGNINGSNUMMER

1


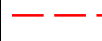


UDG.



## Retableringsplan

Matr.nr. 7a Holbæk By, Holbæk  
 Langvadvej 11, 8950 Ørsted  
 Norddjurs Kommune  
 Region Midtjylland  
 Hammershøj Teglværk

### Signaturforklaring

-  Råstofplan 2016
-  Retableringsgrænse
-  Eksisterende råstofindvinding
-  Skråningsanlæg 1:7

## Landinspektørfirmaet LE34 Aalborg

Gasværksvej 30R  
 9000 Aalborg  
 +45 9813 4655  
 aalborg@le34.dk  
 www.le34.dk

LM	LM	LM	23.05.2019
UDF.	KONTROL	GODK.	DATO
S34J	DVR90	297 x 210	1:2500
KOORD. SYS.	KOTESYS.	FORMAT	MÅLFORHOLD

1601532	1601532-012-004	1
PROJEKTNR.	TEGNINGSNUMMER	UDG.