

Vold på 5m o.t.

Vold startende i 3,3m o.t.
Slutter i 6m o.t.

Stykke af eksisterende støjvold forhøjes fra 1,5 til 5 meter

5 meter høj (1:1)

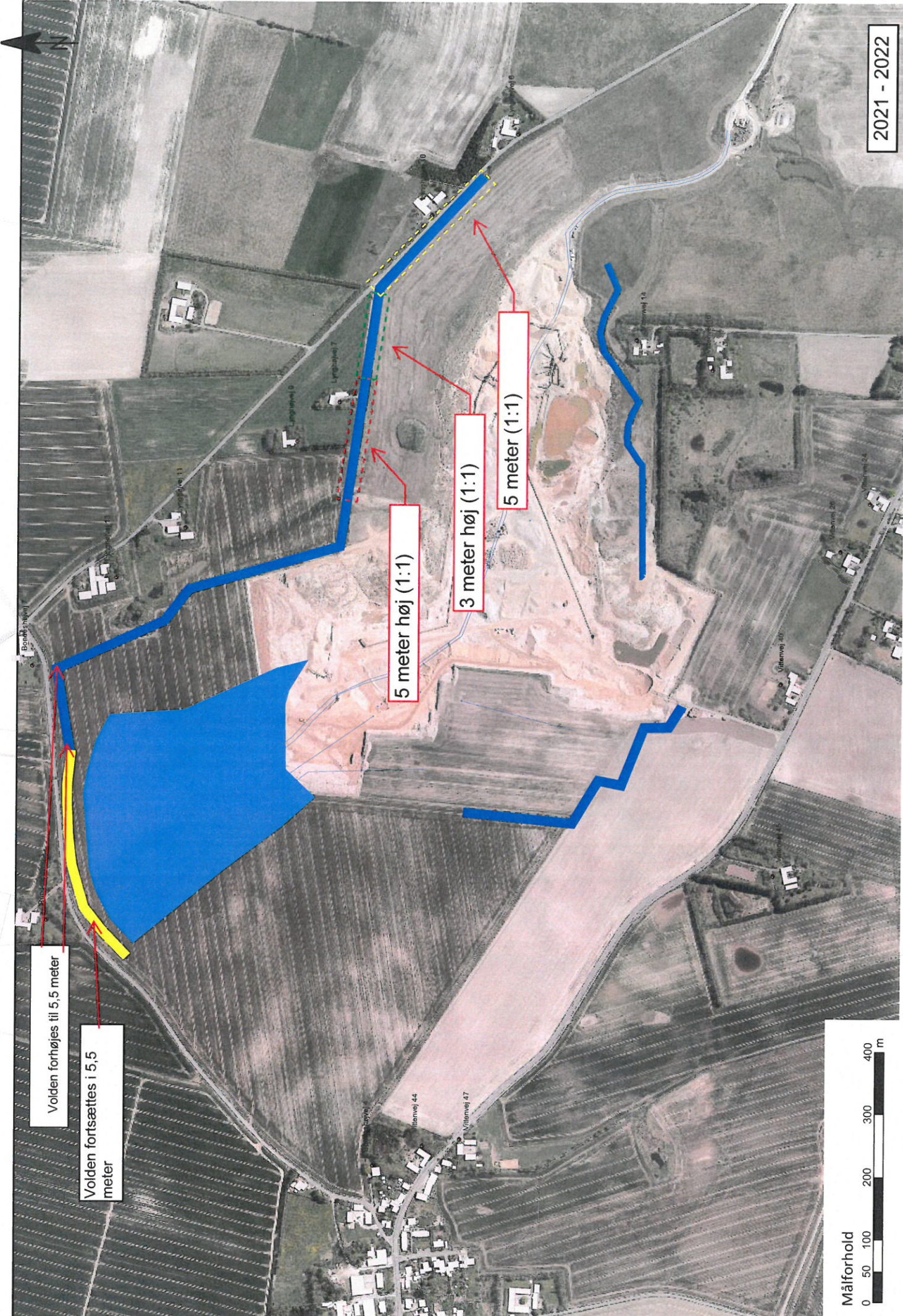
3 meter høj (1:1)

5 meter (1:1)

6 meter vold etableres

Eksisterende 2,5 meter vold





Volden forhøjes til 5,5 meter

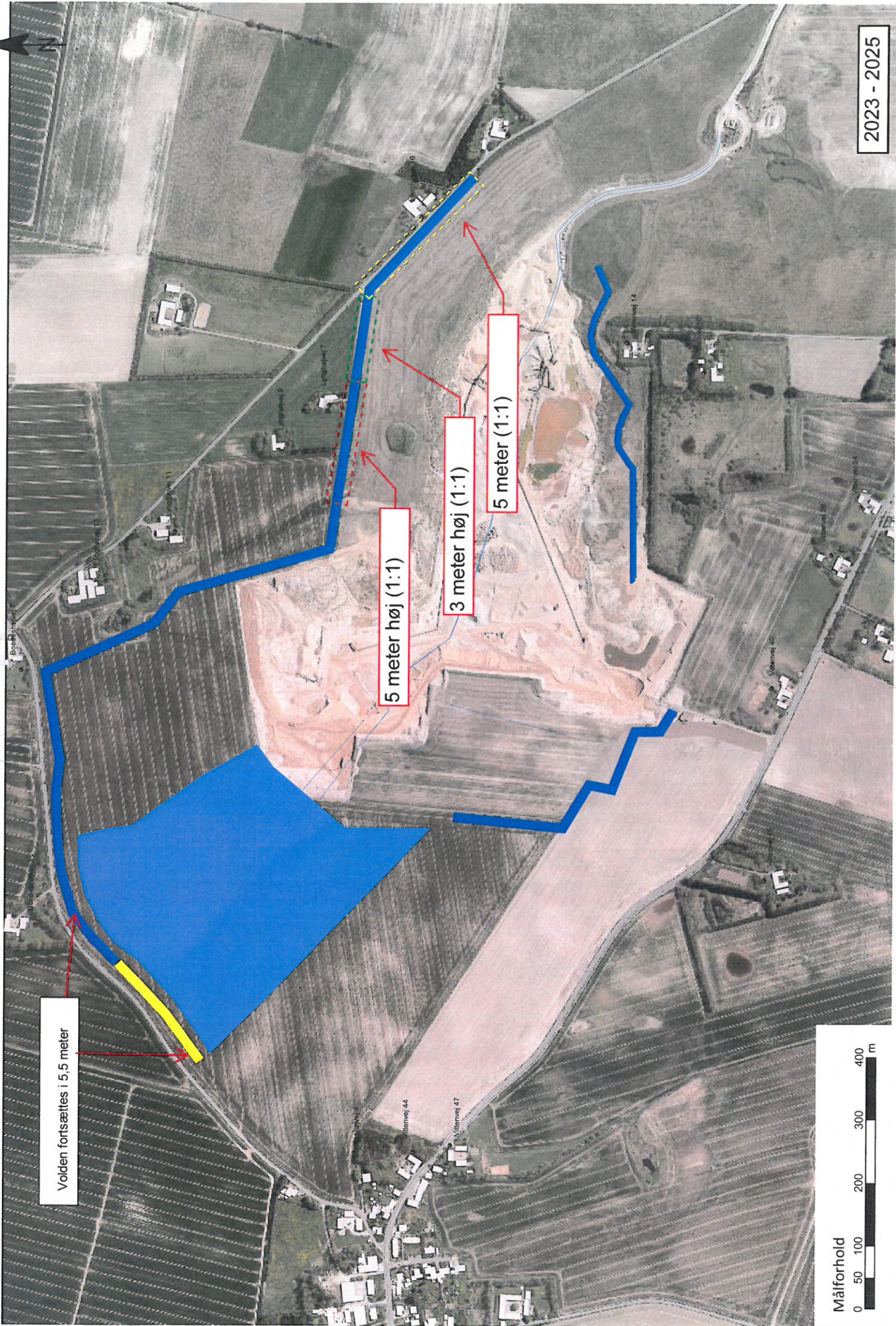
Volden fortsættes i 5,5 meter

5 meter høj (1:1)

3 meter høj (1:1)

5 meter (1:1)



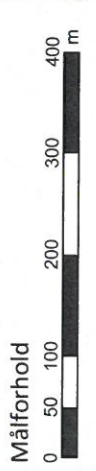


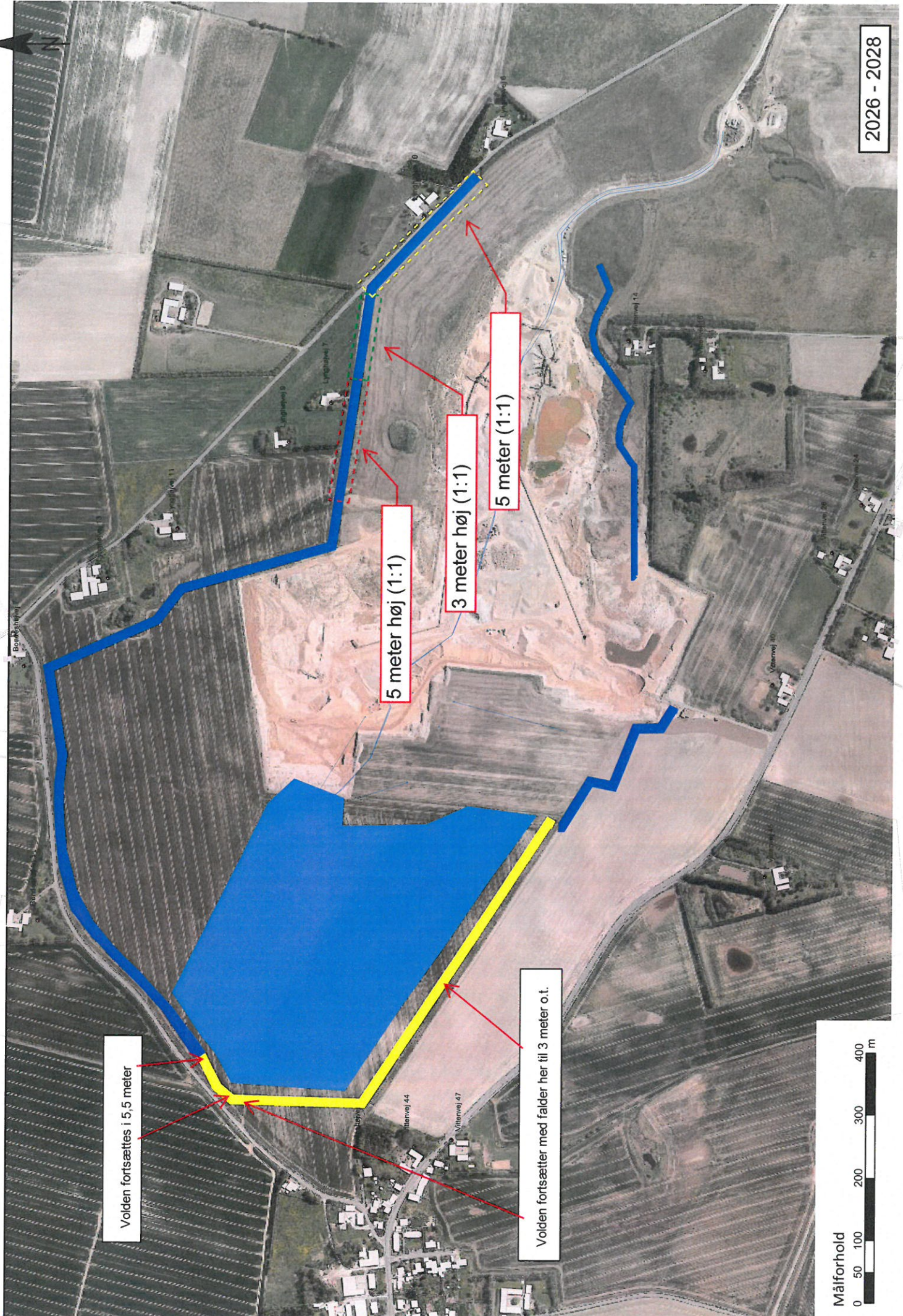
Volden fortsættes i 5,5 meter

5 meter høj (1:1)

3 meter høj (1:1)

5 meter (1:1)





Volden fortsættes i 5,5 meter

Volden fortsætter med faldet her til 3 meter o.t.

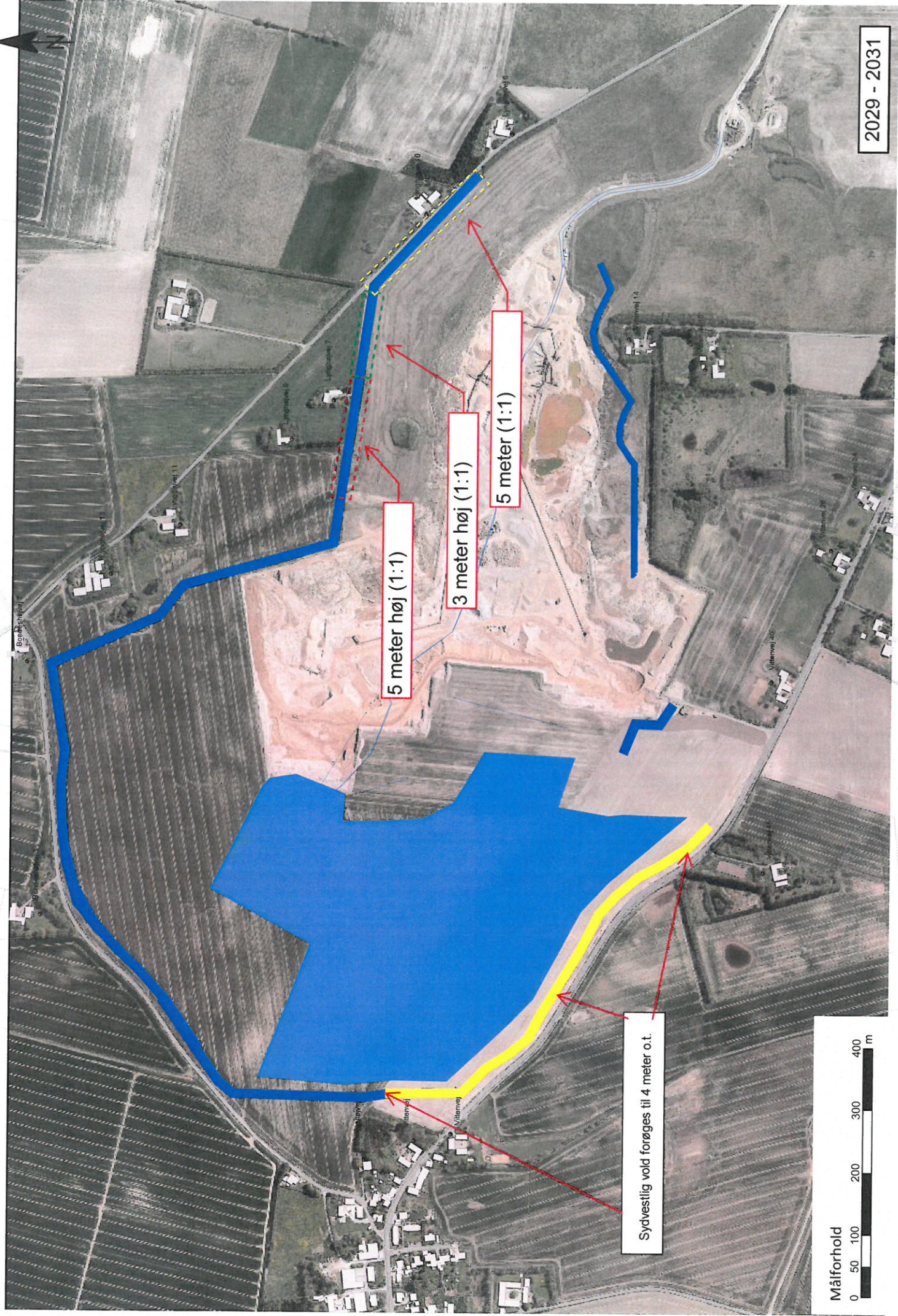
5 meter høj (1:1)

3 meter høj (1:1)

5 meter (1:1)

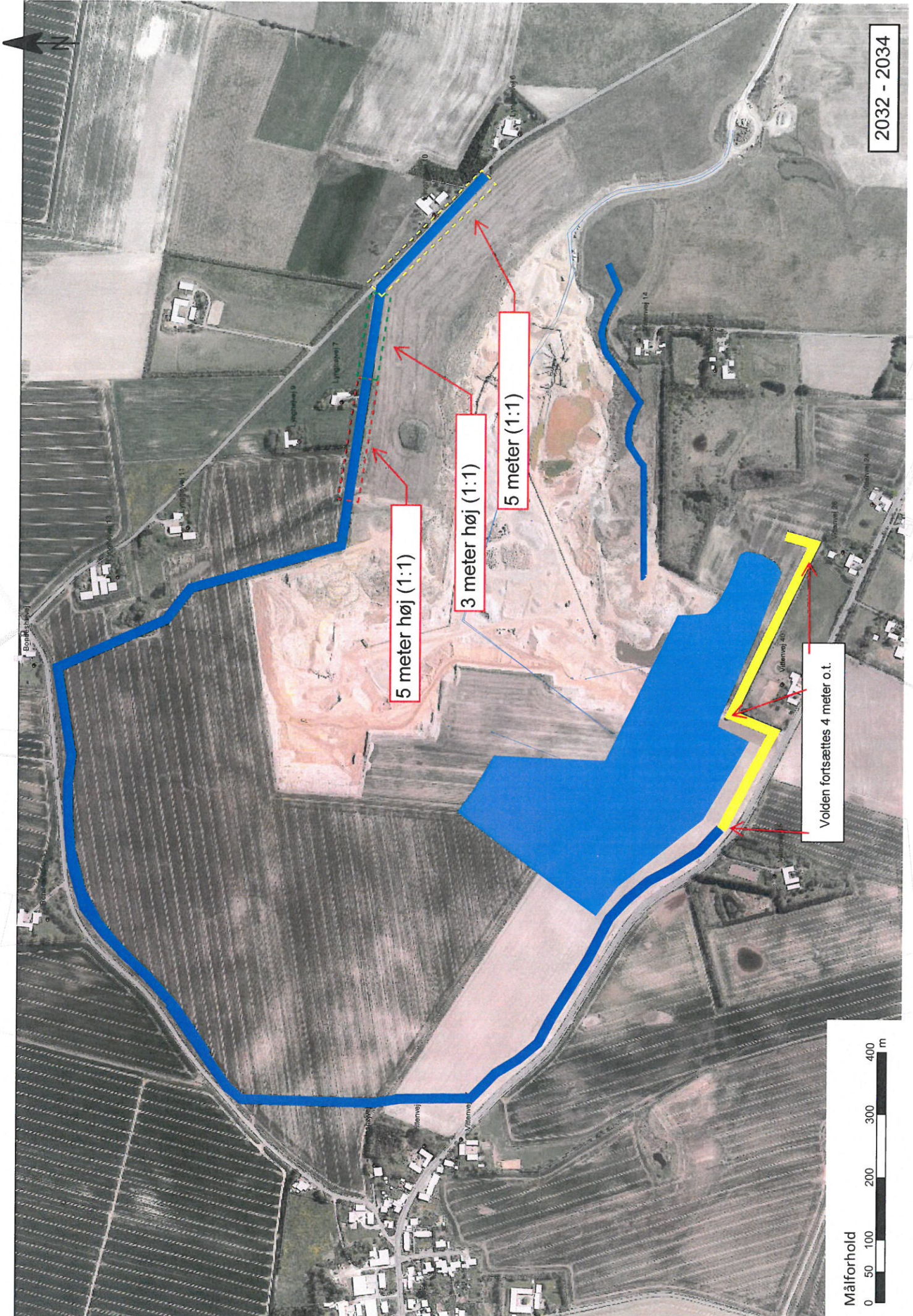


Målforshold



Målforhold





5 meter høj (1:1)

3 meter høj (1:1)

5 meter (1:1)

Volden fortsættes 4 meter o.t.

