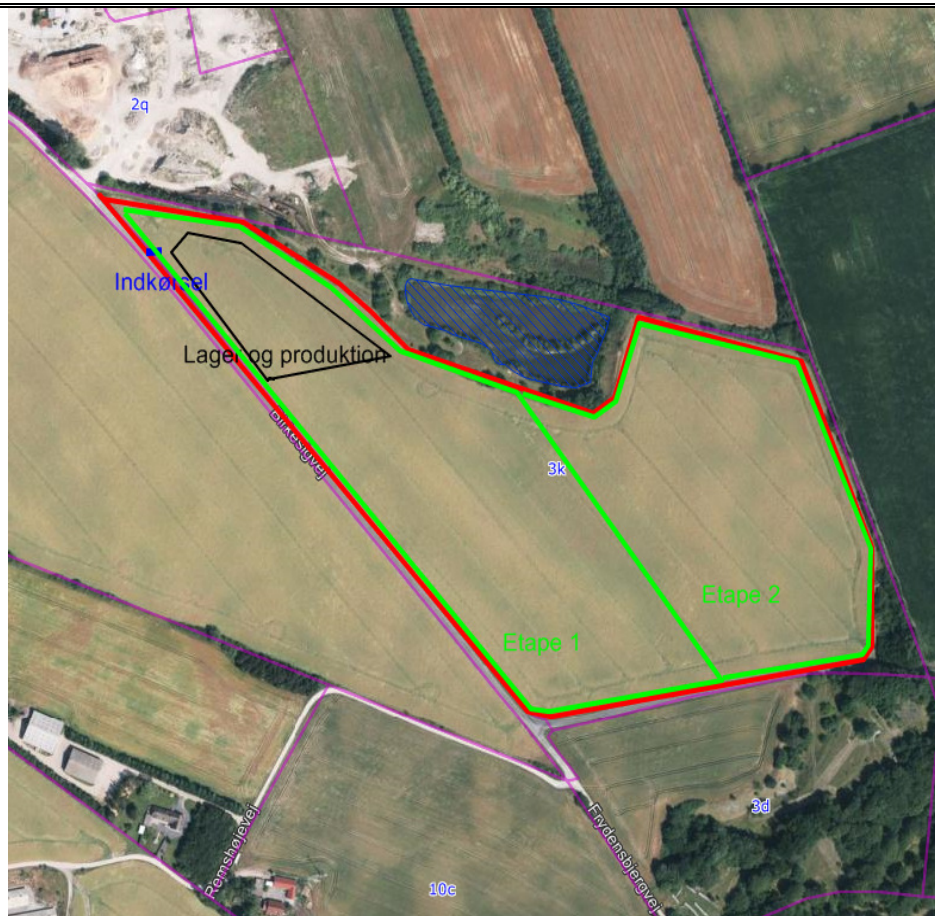


Bilag A

Skema til brug for screening (VVM-pligt)

VVM Myndighed	Region Midtjylland
Basis oplysninger	Tekst
Projekt beskrivelse – jf. anmeldelsen:	Fortsat råstofindvinding i et udlagt graveområde i Glatved
Navn og adresse på bygherre	Nymølle Stenindustrier A/S, Hovedgaden 539, 2640 Hedehusene
Bygherres kontaktperson og telefonnr.	Per-Ulrik Jensen tlf. 22236506
Projektets placering	Matr. nr. 3 k Rosmus By, Rosmus
Projektet berører følgende kommuner	Syddjurs
Oversigtskort i målestok	



Kortbilag i målestok

Forholdet til VVM reglerne

Er anlægget opført på bilag 1 til bekendtgørelse nr. 1184 af 6, november 2014

Er anlægget opført på bilag 2 til bekendtgørelse nr. 1184 af 6, november 2014:

	Ikke relevant	Ja	Bør undersøges	Nej
		Ja	Bør undersøges	Nej

Anlæggets karakteristika:

1. Arealbehovet i ha:

Råstofindvindingen foregår på et ca. 10 ha. stort område

2. Er der andre ejere end bygherre?:		X			Thomas og Knud Erik Jensen, Remshøjevej 6, 8444 Balle
3. Det bebyggede areal í m2 og bygningsmasse i m3	X				
4. Anlæggets maksimale bygningshøjde i m:	X				
5. Anlæggets kapacitet for så vidt angår flow og opbevaring af: Råstoffer – type og mængde: Mellemprodukter – type og mængde: Færdigvarer – type og mængde:	X				
6. Anlæggets kapacitet for strækingsanlæg:	X				
7. Anlæggets længde for strækingsanlæg:	X				
8. Anlægget behov for råstoffer – type og mængde: I anlægsfasen: I driftsfasen:	X				
9. Behov for vand – kvalitet og mængde: I anlægsfasen: I driftsfasen:	X				
10. Forudsætter anlægget etablering af yderligere vandforsyningskapacitet:				X	
11. Affaldstype og mængder, som følge af anlægget: Farligt affald: Andet affald: Spildevand:	X			X	Olie og filtre bortskaffes af autoriseret firma.
12. Kræver bortskaffelse af affald og spildevand ændringer af bestående ordninger:				X	
13. Overskrides de vejledende grænseværdier for støj:				X	
14. Overskrides de vejledende grænseværdier for luftforurening:				X	
15. Vil anlægget give anledning til vibrationsgener::				X	

16. Vil anlægget give anledning til støvgener:				X	
17. Vil anlægget give anledning til lugtgener:				X	
18. Vil anlægget give anledning til lysgener:				X	
19. Må anlægget forventes at udgøre en særlig risiko for uheld:				X	
Anlæggets placering					
20. Forudsætter anlægget ændring af den eksisterende arealanvendelse:		X			Arealet er landbrugsareal i øjeblikket. Efter endt indvinding overgår arealet til landbrugsdrift igen.

21. Forudsætter anlægget ændring af en eksisterende lokalplan for området:				X	
22. Forudsætter anlægget ændring af kommuneplanen:				X	
23. Indebærer anlægget behov for at begrænse anvendelsen af naboarealer ud over hvad der fremgår af gældende kommune- og lokalplaner:				X	
24. Vil anlægget udgøre en hindring for fremtidig anvendelse af områdets råstoffer og grundvand:				X	
25. Indebærer anlægget en mulig påvirkning af sårbare vådområder:				X	
26. Er anlægget tænkt placeret indenfor kystnærhedszonen:		X			Anlægget ligger delvist inden for kystnærhedszonen, men det er drevet som et landbrugsareal
27. Forudsætter anlægget rydning af skov:				X	
28. Vil anlægget være i strid med eller til hinder for etableringen af reservater eller naturparker:				X	
29. Tænkes anlægget placeret i Vadehavsområdet:				X	
30. Kan anlægget påvirke registrerede, beskyttede eller fredede områder –					
Nationalt:				X	
Internationalt (Natura 2000):				X	
Forventes området at rumme beskyttede arter efter bilag IV				X	
Forventes området at rumme danske rødlistearter:				X	
31. Kan anlægget påvirke områder, hvor fastsatte miljøkvalitetsnormer allerede er overskredet:				X	
Overfladevandt:					

Grundvand:					
Naturområder:					
Boligområder (støj/lys og Luft):					
32. Tænkes anlægget etableret i et tæt befolket område:				X	

33. Kan anlægget påvirke:					
Historiske landskabstræk:				X	
Kulturelle landskabstræk:					
Arkæologiske værdier/landskabstræk:					
Æstetiske landskabstræk:					
Geologiske landskabstræk:					
Kendetegn ved den potentielle miljøpåvirkning					
34. Er området, hvor anlægget tænkes placeret, sårbar overfor den forventede miljøpåvirkning:				X	
35. Er der andre anlæg eller aktiviteter i område, der sammen med det ansøgte medfører en påvirkning af miljøet (Kumulative forhold):				X	
36. Er der andre kumulative forhold?				X	
38. Den forventede miljøpåvirknings geografiske udstrækning i areal:	X				
39. Omfanget af personer der forventes berørt af miljøpåvirkningen:	X				
40. Vil den forventede miljøpåvirkning række ud over kommunen/MC's område:				X	
41. Vil den forventede miljøpåvirkning berøre nabolande:				X	
42. Forventes miljøpåvirkningerne at kunne være væsentlige –				X	
Enkeltvis:					
Eller samlet:					
43. Må den samlede miljøpåvirkning betegnes som kompleks:				X	
44. Er der stor sandsynlighed for miljøpåvirkningen:				X	

45. Er påvirkningen af miljøet –					
Varig:		X			
Hyppig:					
Reversibel:				X	
Påvirkningen er irreversibel da der bortgraves råstoffer. Muld og overjord udjævnes efter endt indvinding og arealet reetableres til landbrug					

Konklusion					
Giver resultatet af screeningen anledning til at antage, at det anmeldte projekt vil kunne påvirke miljøet væsentligt, således at der er VVM-pligtigt:					
				X	
På baggrund af en samlet vurdering viser screeningen, at projektet ikke har væsentlig indvirkning på miljøet. Den ansøgte råstofindvinding kan således realiseres uden forudgående udarbejdelse af en VVM-redegørelse.					

Dato 26. oktober 2015

Sagsbehandler: Leif Pedersen