

Notat

Asklev Sten & Grus samt Kroghs

VVM ved Ll. Hjøllund

Miljøvurdering af konkret projekt, råstofindvinding

Projekt ID: 10404266
Dokument ID:
XTAXEUDNY4W-75177900-752
Ændret: 09-05-2019 15:48
Revision:

Udarbejdet af: GLA
Kontrolleret af: CHG
Godkendt af: GLA

1 Afgrænsning af område til VVM

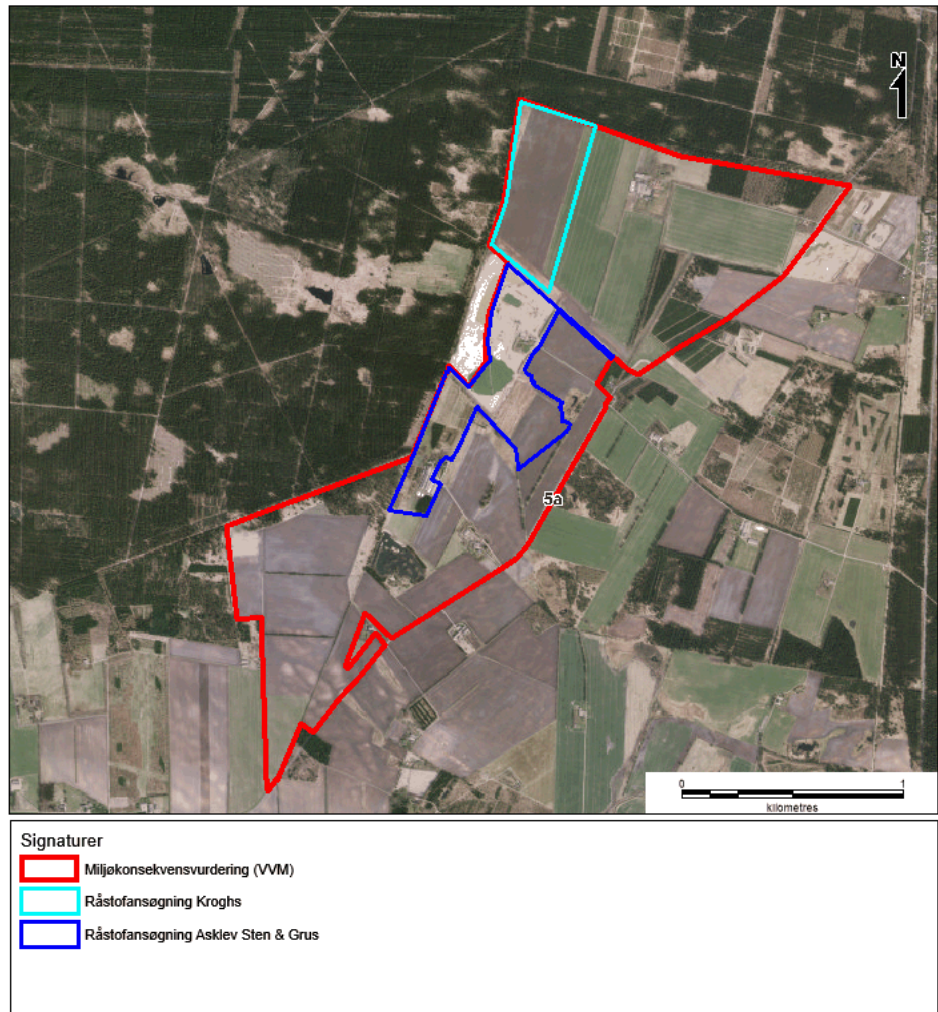
På vegne af Asklev Sten & grus samt Kroghs fremsendes hermed afgrænsning af det område, som de to råstofindvindere ønsker er omfattet af den forestående miljøkonsekvensvurdering for råstofindvinding. Området er afgrænset med rød streg på Figur 1.1. På figuren er med mørkeblå streg vist, hvor Asklev Sten & Grus har indsendt en råstofansøgning til Region Midtjylland, og med lyseblå streg er der vist, hvor Kroghs har indsendt råstofansøgning.

På Figur 1.2 ses samme 3 områdeafgrænsninger, men tilføjet ejendomsgrænser.

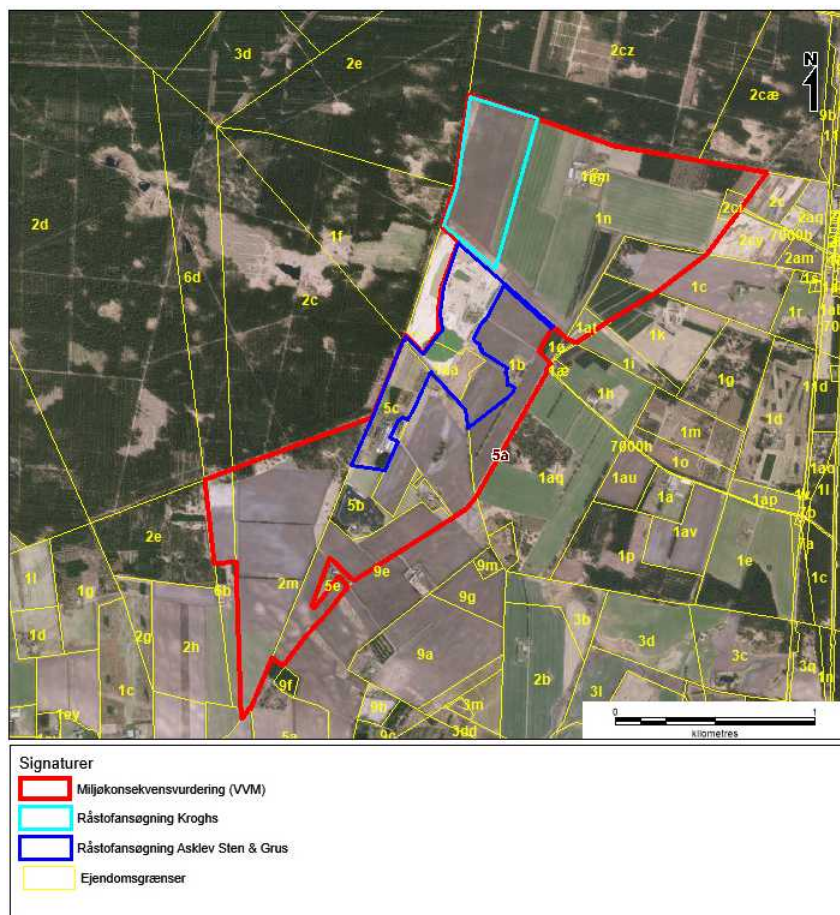
Der er følgende ejendomme indenfor området, der skal udføres miljøkonsekvensvurdering på:

Matr nr. 1aa, 1 as, 1at, 1b, 1c, 1k, 1n, 2ci Godrum, Vrads samt matr. nr. 2m, 5b, 5c, 6b og 9e Nr. Gludsted, Ejstrup.

Vi afventer endeligt afgrænsningsnotat.



Figur 1.1: Afgrænsning af arealer til VVM. Baggrundskort DDO forår 2018.



Figur 1.2: Afgrænsning af arealer til VVM, samt ejendomsgrænser. Baggrundskort DDO forår 2018.