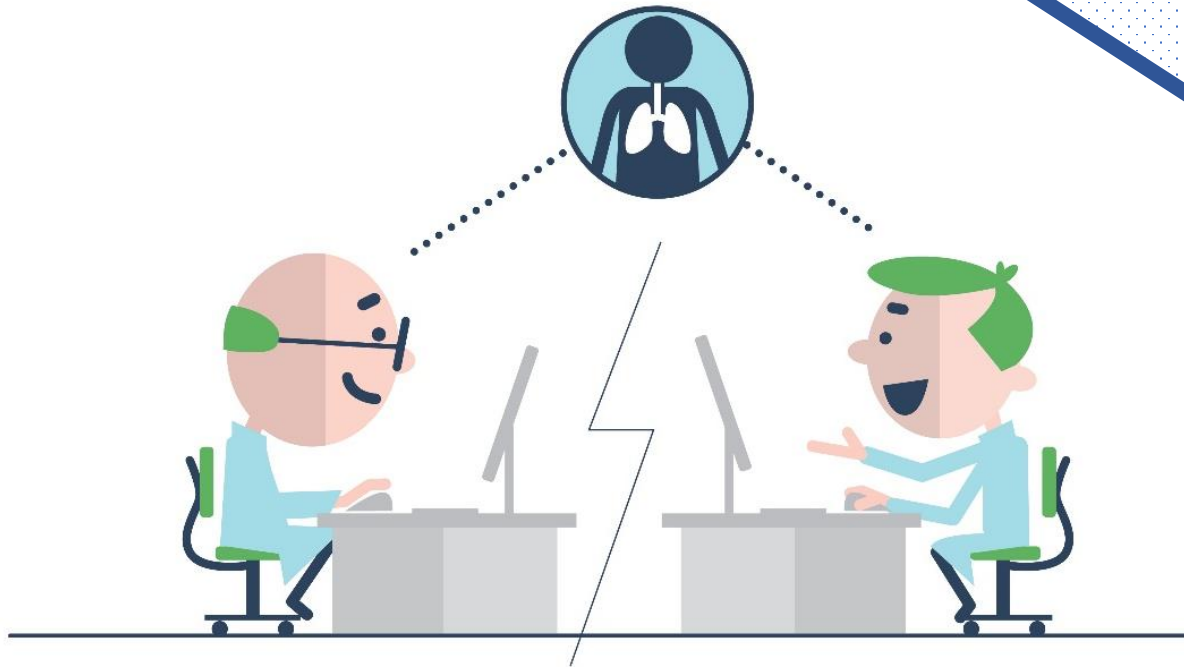


**FUT**

# FUT - TELEMEDICIN I DANMARK

FÆLLES UDVIKLING OG UNDERSTØTTELSE  
AF TELEMEDICIN TIL KOMMUNER OG  
REGIONER I HELE LANDET



# INDHOLD

● Forord	S.3
● Hvorfor telemedicin til borgere med KOL?	S.4
● Telemedicinsk infrastruktur	S.5
● Telemedicinske løsninger	S.6
● Nye muligheder for samarbejde	S.7
● Fælles systemforvaltning og drift	S.8
● Kontakt	S.8

**OPDATERET  
MARTS 2020**

Illustrationer i  
folderen er  
venligst udlånt af  
MedCom.

# FORORD



FUT agerer på vegne af landets **98 kommuner og 5 regioner**, og det er repræsentanter fra kommuner og regioner, der står i spidsen for FUT.

FUT blev etableret i 2017 og har haft ansvaret for at gennemføre **udbud, udvikling og tests** af den fælles telemedicinske infrastruktur og de telemedicinske it-løsninger til KOL-borgere.

Drift og vedligehold af infrastrukturen og it-løsningerne overgår til den **fælles systemforvaltning** i efteråret 2020.



**FUT** har gennemført udbud og udvikling af en telemedicinsk infrastruktur og telemedicinske it-løsninger til borgere og medarbejdere. Drift, vedligehold og videreudvikling af infrastrukturen og løsningerne varetages i en fælles systemforvaltning.



**FUT** er ikke startet fra bunden, men har bygget videre på de seneste 10 års erfaringer fra telemedicinske projekter i Danmark. Det har givet værdifuld viden for at kunne udvikle tidssvarende telemedicinske it-løsninger til borgere og sundhedsfaglige medarbejdere.

**FUT** er et af de største it-samarbejdsprojekter på tværs af alle landets 98 kommuner og 5 regioner nogensinde og er baseret på et tillidsfuldt samarbejde på tværs af hele sundhedsvæsenet.

**FUT** blev etableret som en følge af, at alle landets kommuner og regioner skal implementere telemedicin til borgere med KOL. I den forbindelse gik de 98 kommuner og 5 regioner sammen om at etablere en fælles it-understøttelse af telemedicin.



# HVORFOR TELEMEDICIN TIL BORGERE MED KOL?



Telemedicinsk hjemmemonitorering til borgere med KOL skal gøre det nemmere for borgerne at tage aktiv del i egen behandling. Det er forventningen, at borgerne oplever større frihed og tryghed, færre sygehusbesøg og større sygdomsmestring, når de modtager det telemedicinske tilbud.

Med telemedicin bliver det muligt for borgeren at foretage målinger, fx af puls, vægt og iltmætning derhjemme. Målingerne sendes til det sundhedsfaglige personale på hospitalet eller i kommunen via den telemedicinske løsning, hvor borgerens tilstand løbende kan monitoreres. Borgeren og det sundhedsfaglige personale kan kommunikere direkte via de telemedicinske løsninger.



*Det blev aftalt i kommunernes og regionernes økonomiaftaler for 2016, at telemedicin skal være et tilbud til alle relevante borgere med KOL. Implementeringen er organiseret i 5 landsdelsprogrammer, og det er den enkelte kommune og region, der har ansvaret for den organisatoriske implementering.*



## Fakta om KOL

KOL står for kronisk obstruktiv lungesygdom. Omkring 320.000 danskere lever med KOL, men kun halvdelen er klar over, at de har den kroniske sygdom.

(Kilde: Lungeforeningen)

# TELEMEDICINSK INFRASTRUKTUR

## Opsamling og deling af data på tværs af hele sundhedsvæsenet

Den fælles *telemedicinske infrastruktur* opbevarer alle de telemedicinske data, fx borgerens målinger, og gør det muligt at dele information på tværs af hele sundhedsvæsenet.

Den fælles infrastruktur understøtter et tæt samarbejde på tværs af sektorer, uanset om det er hospitalet eller kommunen, der har ansvaret for borgerens forløb. Det sikrer, at borgerne oplever en sammenhængende indsats.



Infrastrukturen er generisk, og det betyder, at den kan anvendes til andre telemedicinske indsats- og sygdomsområder, eksempelvis diabetes og hjertesvigt. Med infrastrukturen bliver det nemmere at implementere nye telemedicinske løsninger i sundhedsvæsenet, fordi infrastrukturen indeholder funktionalitet, fx integration til nationale services, der kan anvendes på tværs af løsningerne.

## Nye løsninger på infrastrukturen

Når de telemedicinske KOL-løsninger er i drift, er det muligt at tilkoble nye løsninger på infrastrukturen.

Fordelen for leverandører af telemedicinske løsninger er blandt andet, at man som leverandører ikke selv skal stå for sikkerhed, opbevare data og levere serverdrift, da det er sikret i infrastrukturen.

Læs mere om nye løsninger på den telemedicinske infrastruktur [her](#).

# TELEMEDICINSKE LØSNINGER

Brugervenlige, overskuelige og fleksible it-løsninger

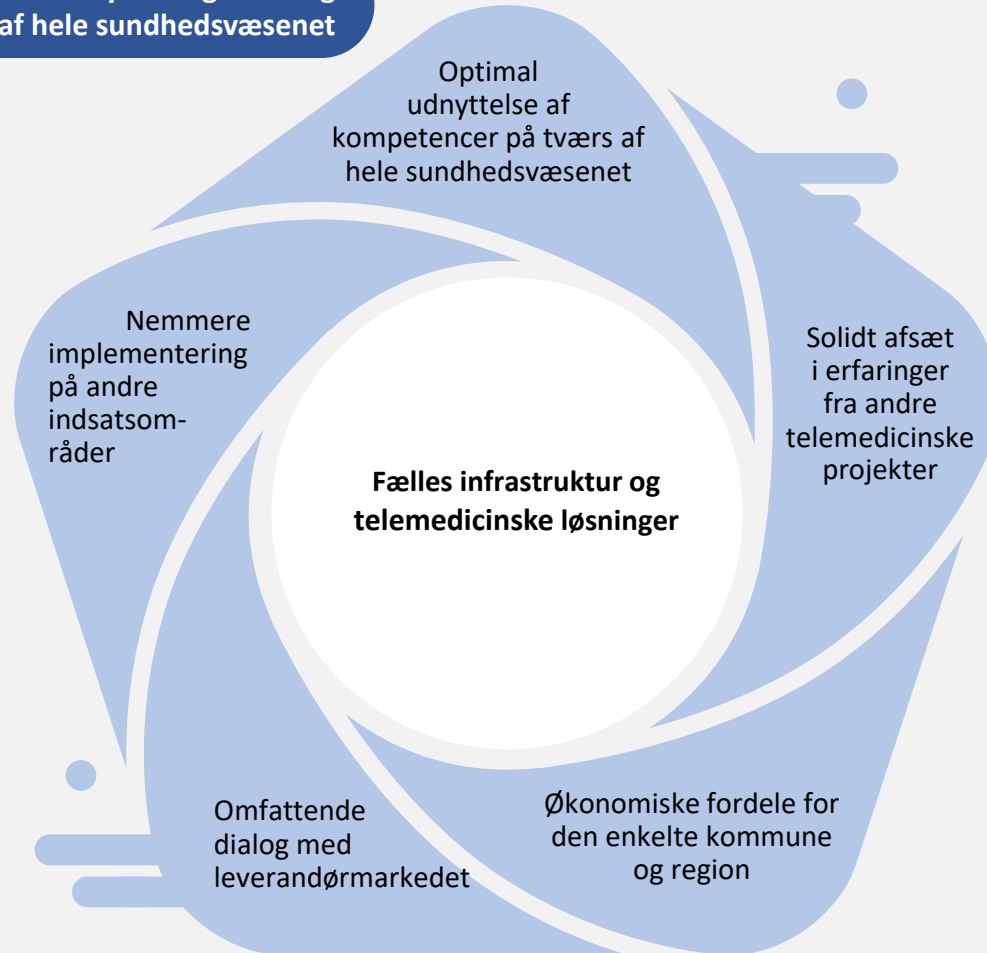
Når borgerne udfører målinger derhjemme, fx vægt, puls og iltmætning af blodet, bliver de telemedicinske data sendt til infrastrukturen via en *telemedicinsk borgerløsning*. Det er også via de telemedicinske løsninger, at borgeren kommunikerer med en sundhedsfaglig medarbejder, blandt andet over video.

*Den telemedicinske medarbejderløsning* giver de sundhedsfaglige et godt overblik over alle borgere, som er i et forløb, og sygdomsudviklingen for den enkelte borger. Når der er behov for særlig opmærksomhed på en borger, udløses en alarm i systemet, som sikrer, at borgeren prioriteres.



# NYE MULIGHEDER FOR SAMARBEJDE

FUT-samarbejdet giver helt nye muligheder og gevinster på tværs af hele sundhedsvæsenet



Det kræver nye samarbejdsformer at løfte i fællesskab på tværs af så mange aktører

Udbud, udvikling og drift af it-løsninger og en infrastruktur på tværs af så mange aktører kræver helt nye måder at samarbejde på. Alle aktører kan ikke blive involveret og hørt i alle beslutninger – med organiseringen af FUT er det de få, der varetager ansvaret på vegne af mange.

Det kræver tålmodighed, tillid og ansvar – og FUT-organisationen er på mange måder en øvebane for kommende fælles it-løsninger i sundhedsvæsenet.

# FÆLLES SYSTEMFORVALTNING OG DRIFT



Den fælles systemforvaltning har ansvaret for drift og vedligehold af den telemedicinske infrastruktur og løsninger. Systemforvaltningen repræsenterer og handler på vegne af alle kommuner og regioner.

Systemforvalteropgaven omfatter bl.a. overvågning og afrapportering af drift, udarbejdelse af change requests, kontakt med og håndtering af bruger - og forretningsstyregrupper, koordinering af test, samt løbende kontakt med leverandørerne.



## KONTAKT

Har du spørgsmål, er du velkommen til at rette henvendelse til det fælles sekretariat for FUT Systemforvaltning:

E-mail: [fut-info@rm.dk](mailto:fut-info@rm.dk)

Link til hjemmeside for [FUT systemforvaltning](#)