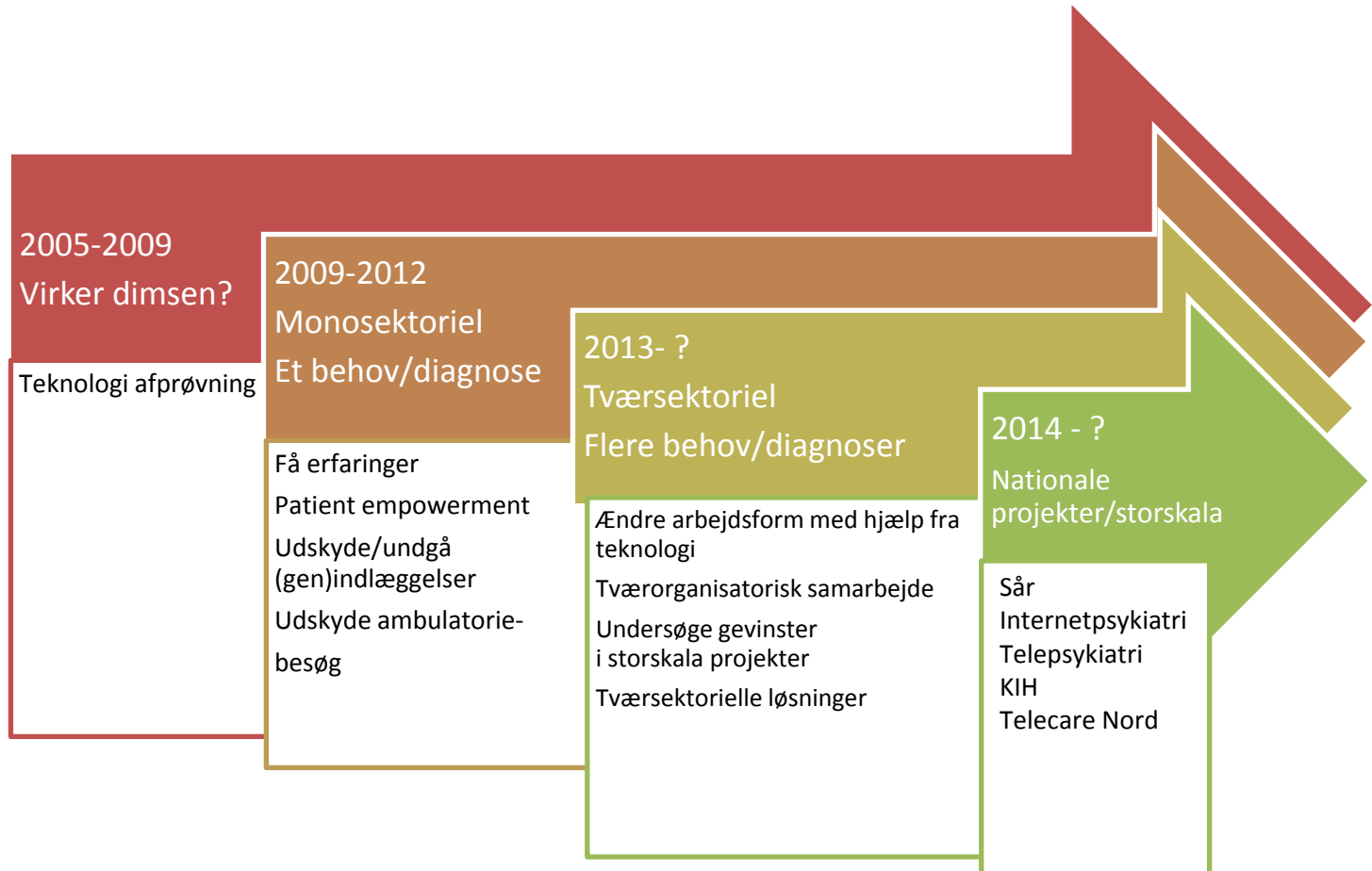


Fælles Servicecenter

fra tegnebræt til virkelighed

Gitte Kjeldsen, Project Manager,
Hospitalsenheden Horsens
Medtech Innovation Center

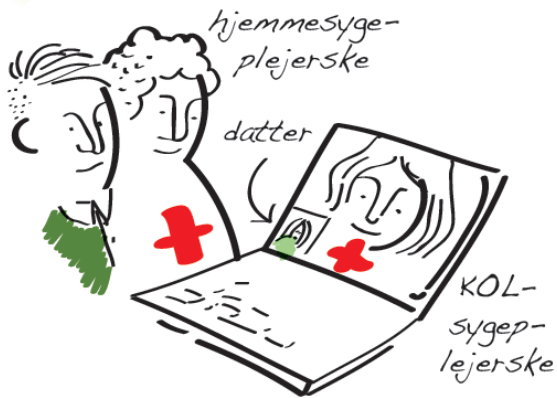
Telemedicin: Fra pilot til stor skala



Intet støttesystem til telemedicin

Fælles Servicecenters værdiskabelse

Samarbejde



Stordrift



Sammenhæng



Tegnebræt



Kort om projektet

Funding: Task Force i Region Midtjylland

Budget: 3.2 millioner kr.

Deltagere: mere end 80 deltagere fra kommuner, regioner, virksomheder og interesseorganisationer



Offentligt privat innovationssamarbejde

Offentlige parter

HØRSENS KOMMUNE



midt
regionmidtjylland

Private parter

SYSTEMATIC

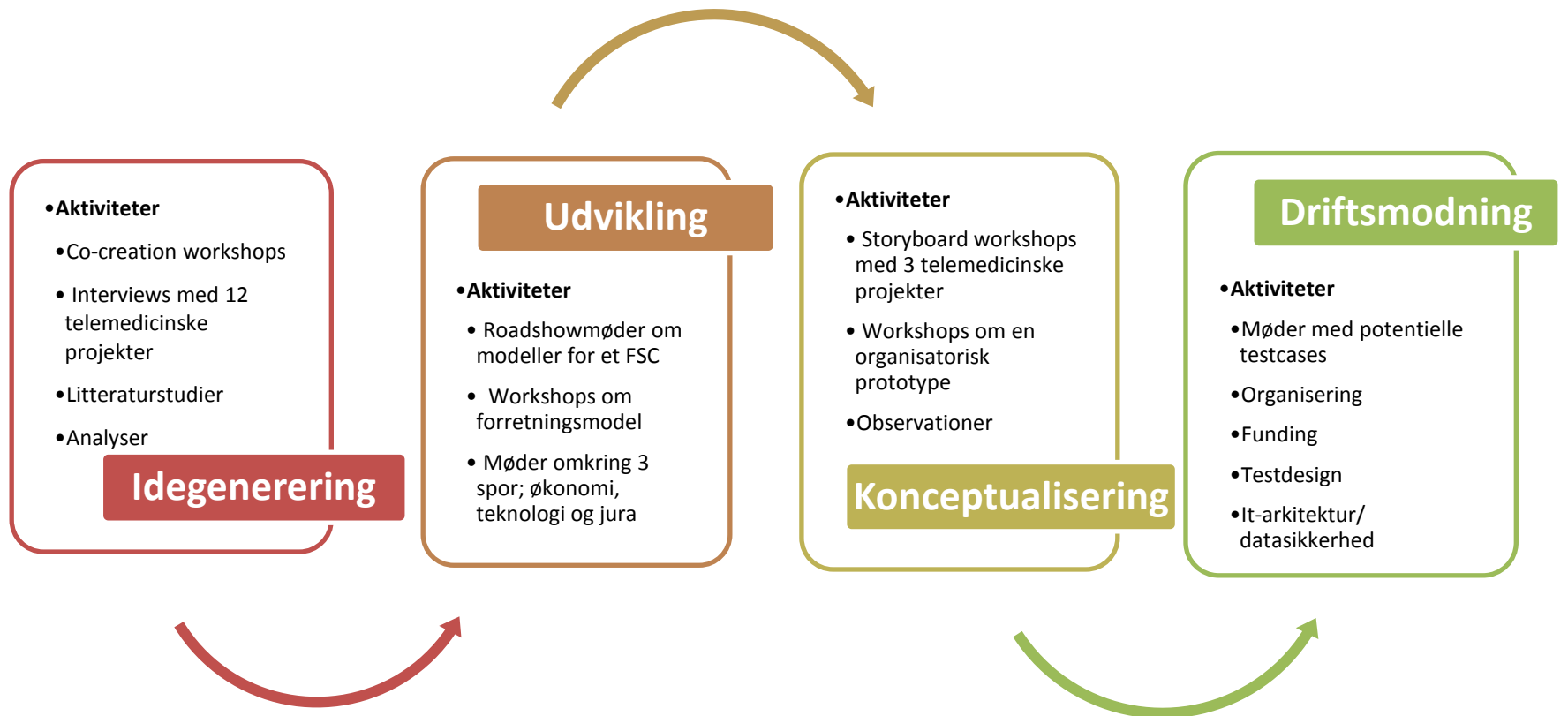


Andre parter

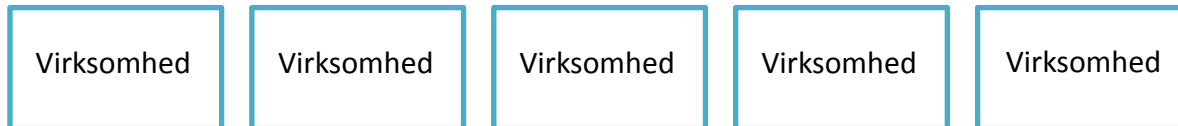
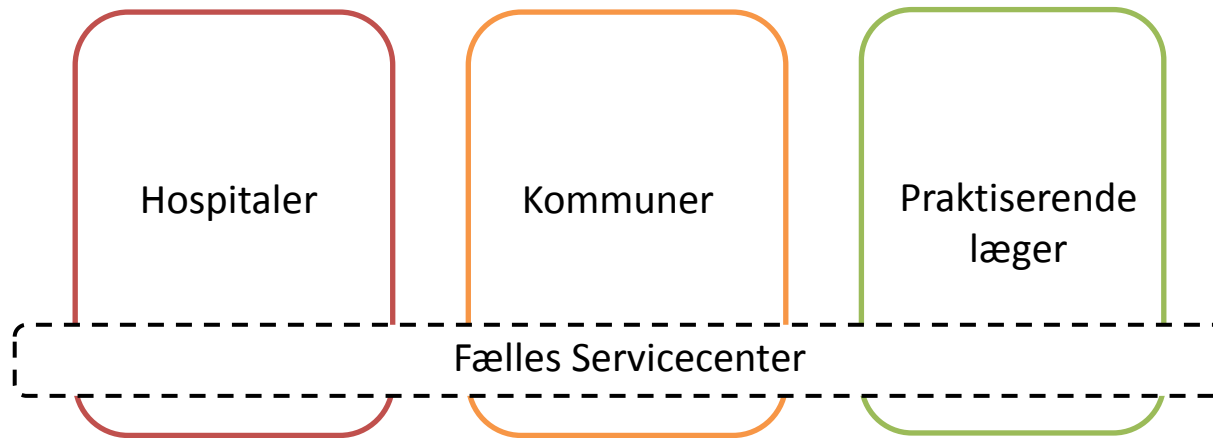
MITIC
MedTech Innovation Center



Projektets faser



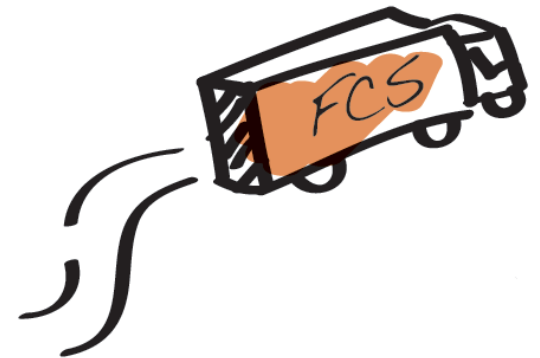
Fælles Servicecenter konceptet



Fire servicekategorier



På vej til virkelighed



Overgangsfase

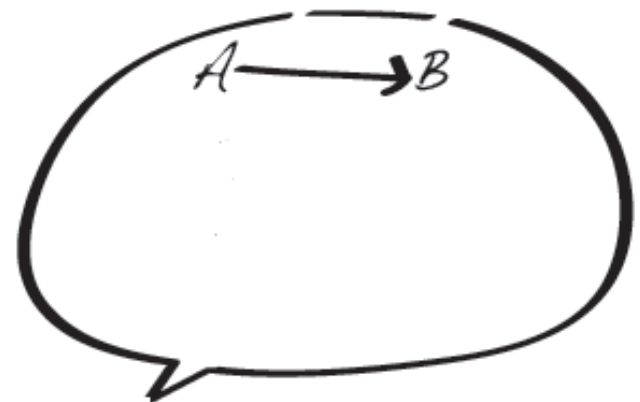
Testcases

Organisering

Funding

Testdesign

IT-arkitektur/datasikkerhed



Test af et Fælles Servicecenter

3 spor

1. Afprøvning af ydelser i servicekategorierne, fx:

- Personlig agent
- Selvbetjening
- Sammenspillet mellem de 4 kategorier

Data fra kørende telemedicinske projekter

2. Organisering af et Fælles Servicecenter

- Afprøvning af modeller

3. Business Case



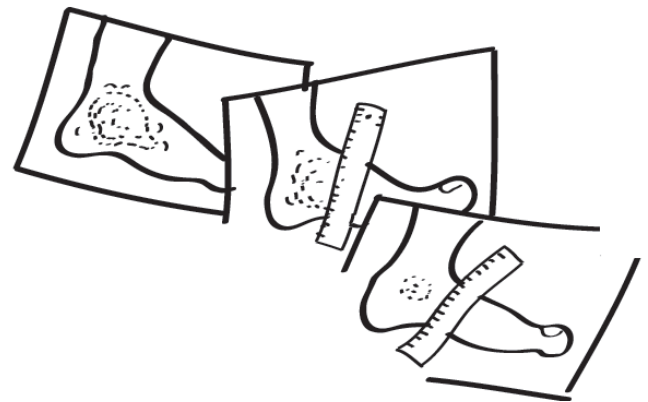
Prætest på telemedicinsk sårvurdering

Opstart af supportfunktion ultimo 2014

Finansieret af kommuner og region

Serviceydelser, fx:

- Teknisk support til sundhedsfaglige
- Oplæring i den tekniske anvendelse af sårjournalen
- Brugeradministration
- Opfølgning på manglende billeder/notater, opmåling af sår
- Opsamling af erfaringer om tekniske og kliniske arbejdsgange



Tak for jeres
opmærksomhed

