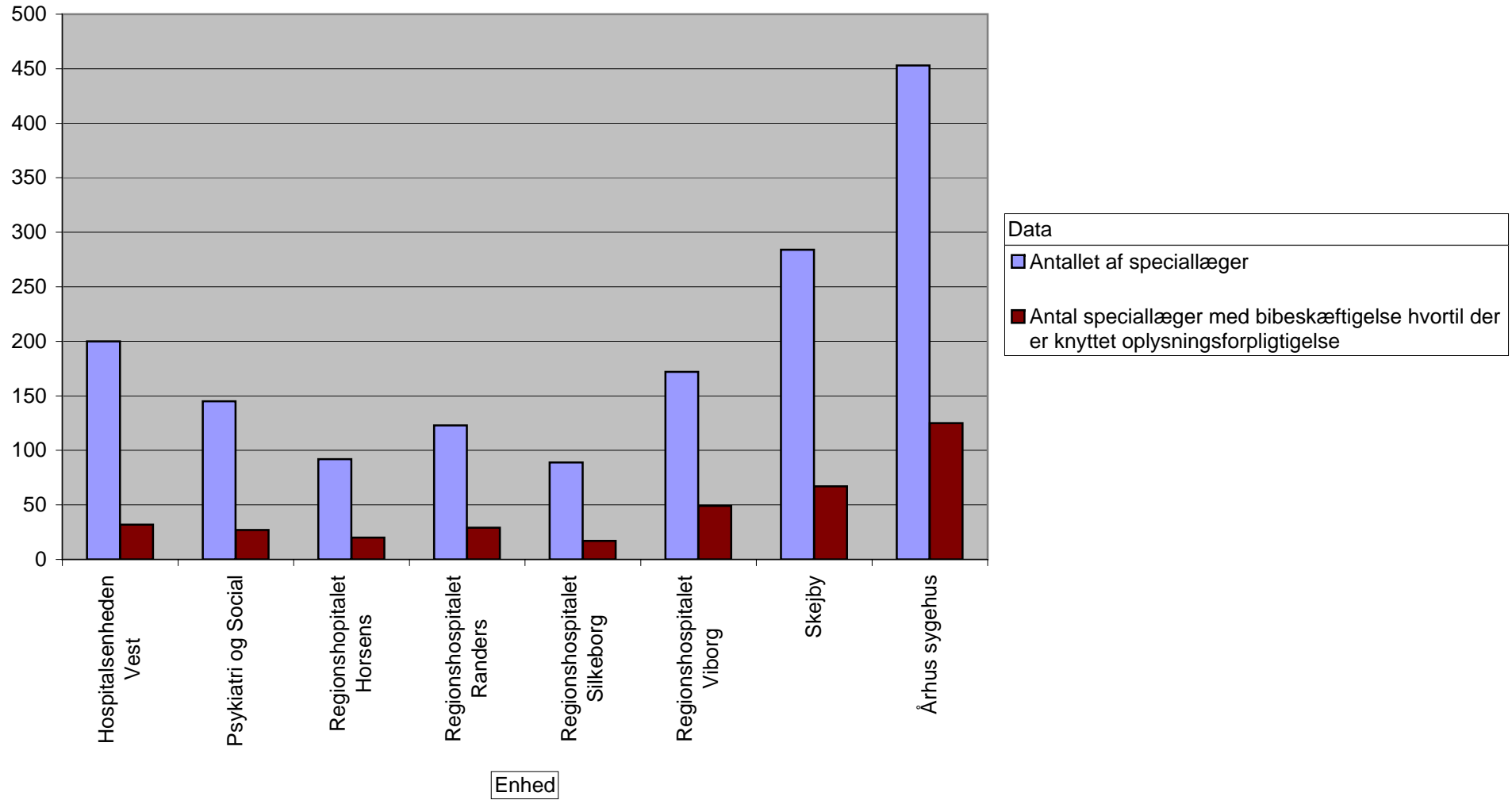


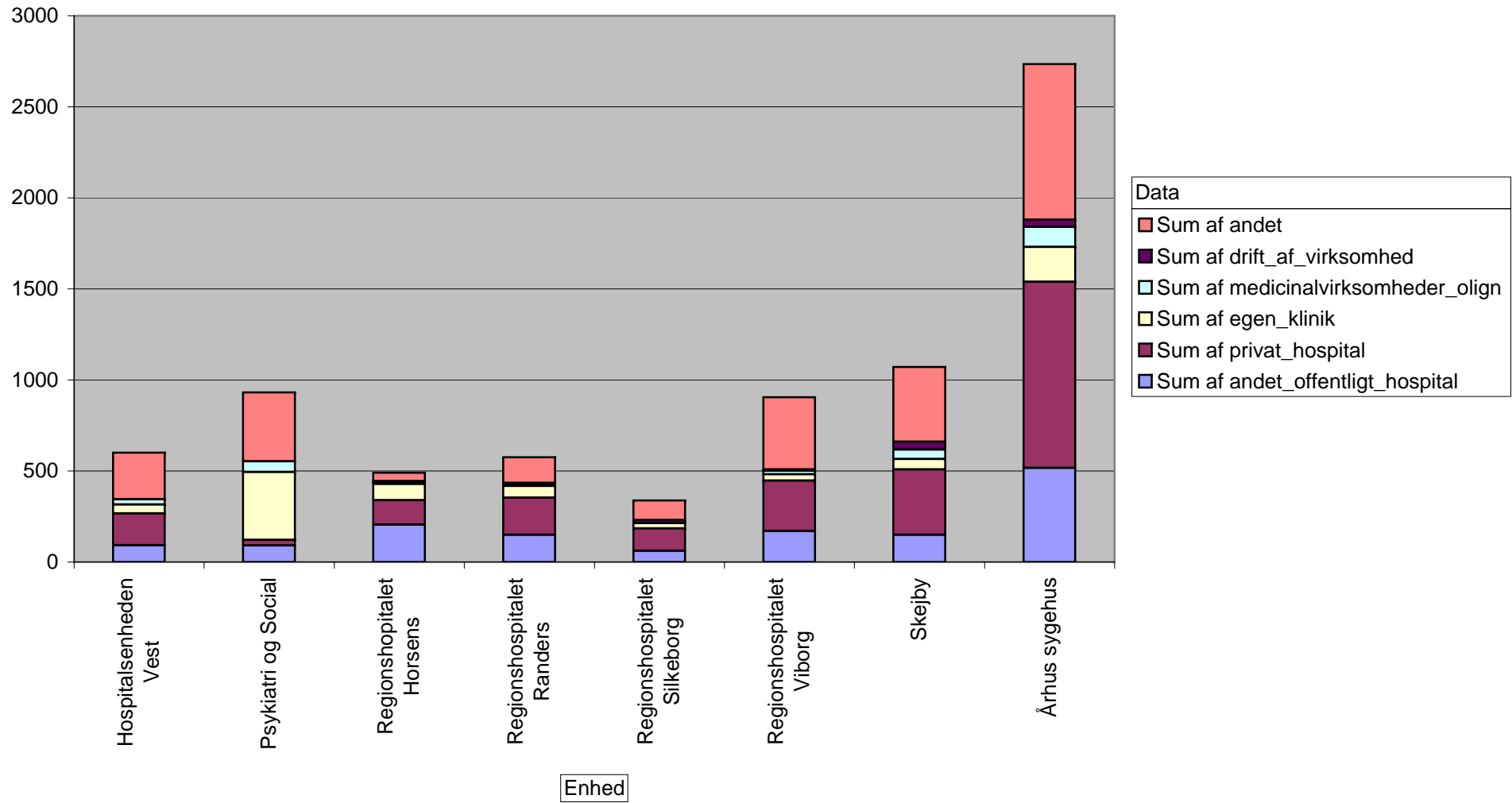
### 1 a. Antal speciallæger med og uden bibeskæftigelse



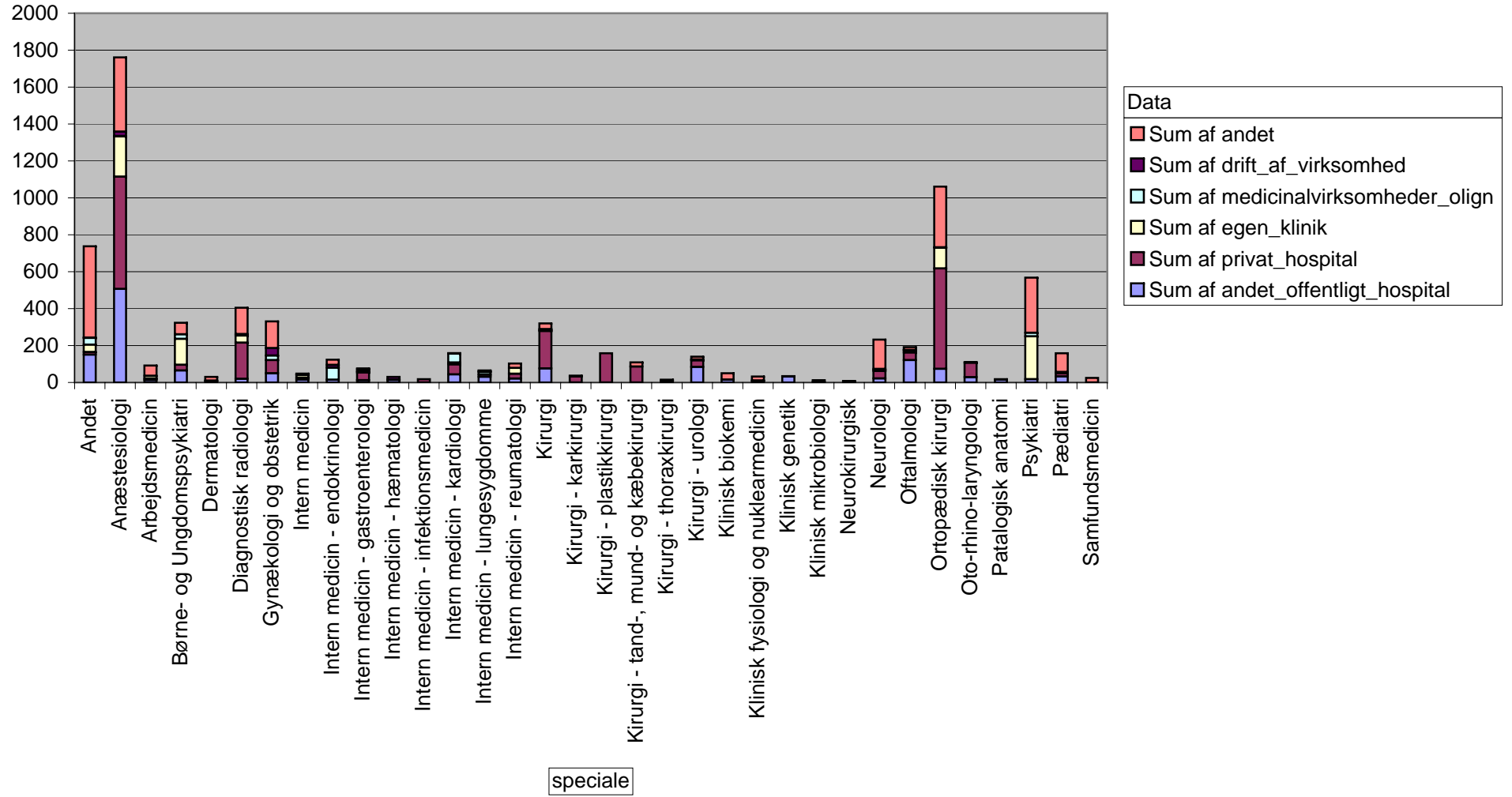
**1 b. Andel af speciallæger med bibeskæftigelse**

Enhed	Antal speciallæger	Antal speciallæger med bibeskæftigelse hvortil der er knyttet oplysningsforpligtigelse	Andel af speciallæger med bibeskæftigelse
Hospitalsenheden Vest	200	32	16,0%
Psykatri og Social	145	27	18,6%
Regionshospitalet Horsens	92	20	21,7%
Regionshospitalet Randers	123	29	23,6%
Regionshospitalet Silkeborg	89	17	19,1%
Regionshospitalet Viborg	172	49	28,5%
Skejby	284	67	23,6%
Århus sygehus	453	125	27,6%
Hovedtotal	1558	366	23,5%

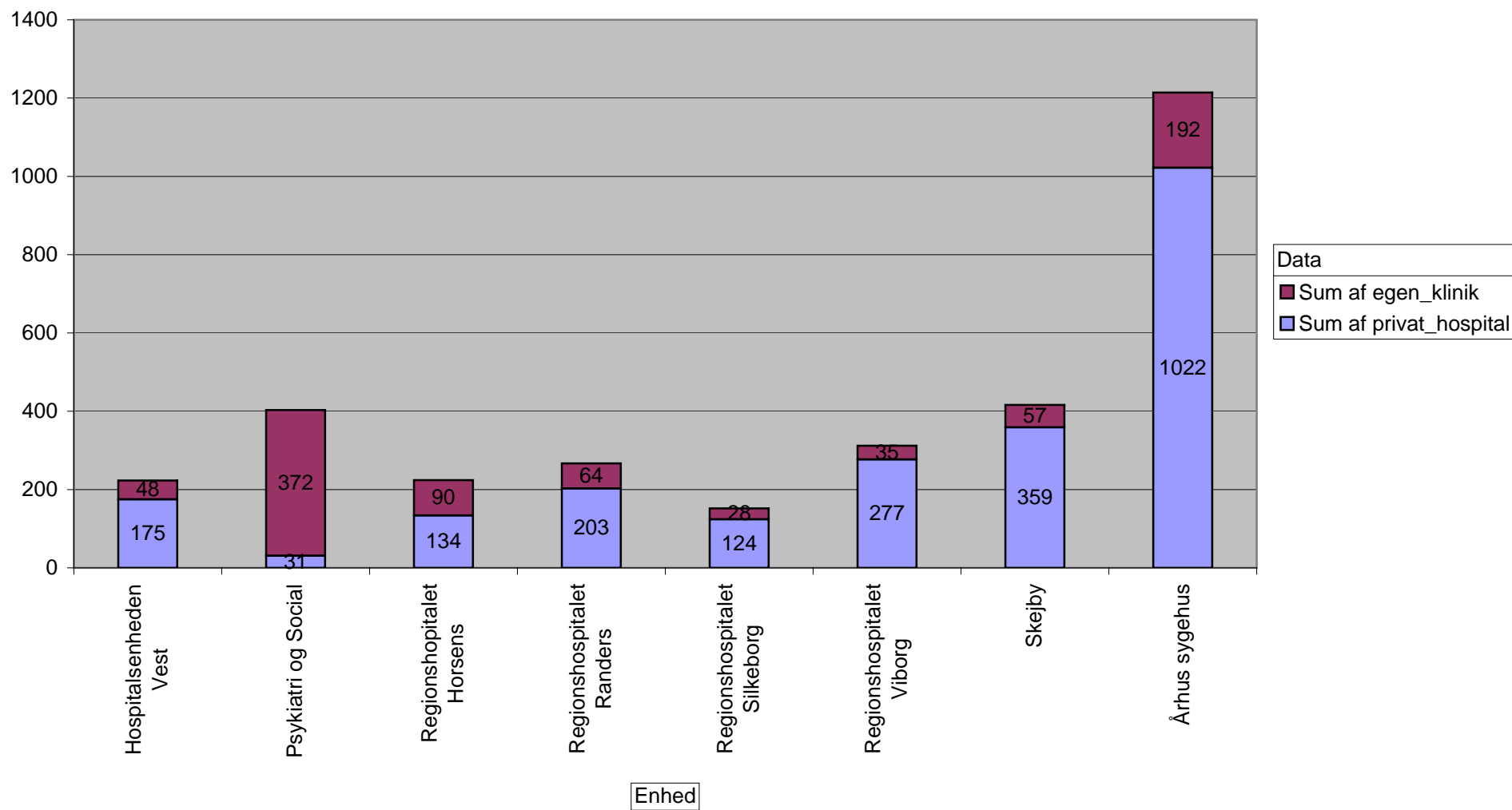
## 2 a. Samlede antal timer pr. måned pr. driftsenhed



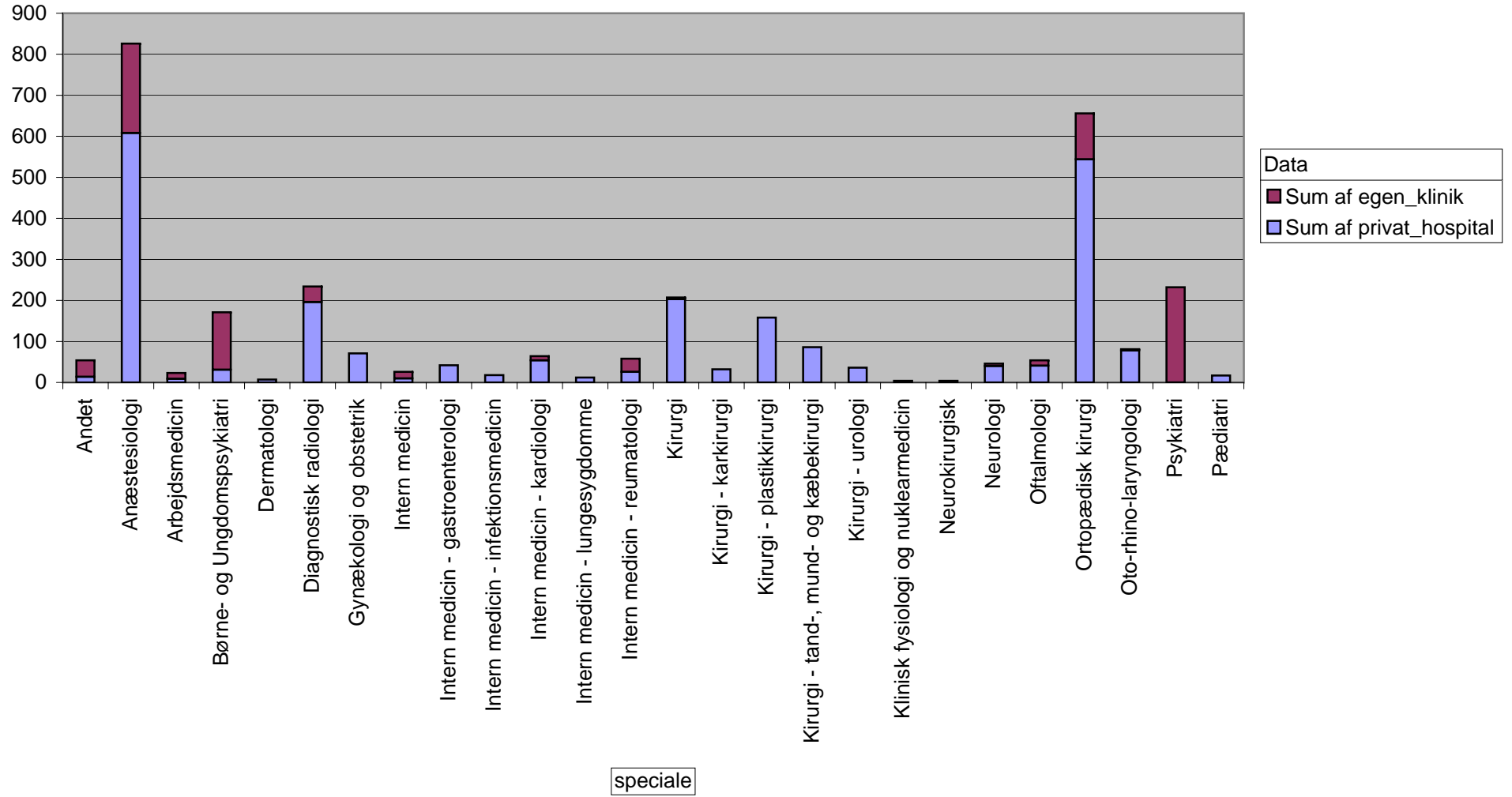
## 2 b. Samlede antal timer pr. måned pr. speciale



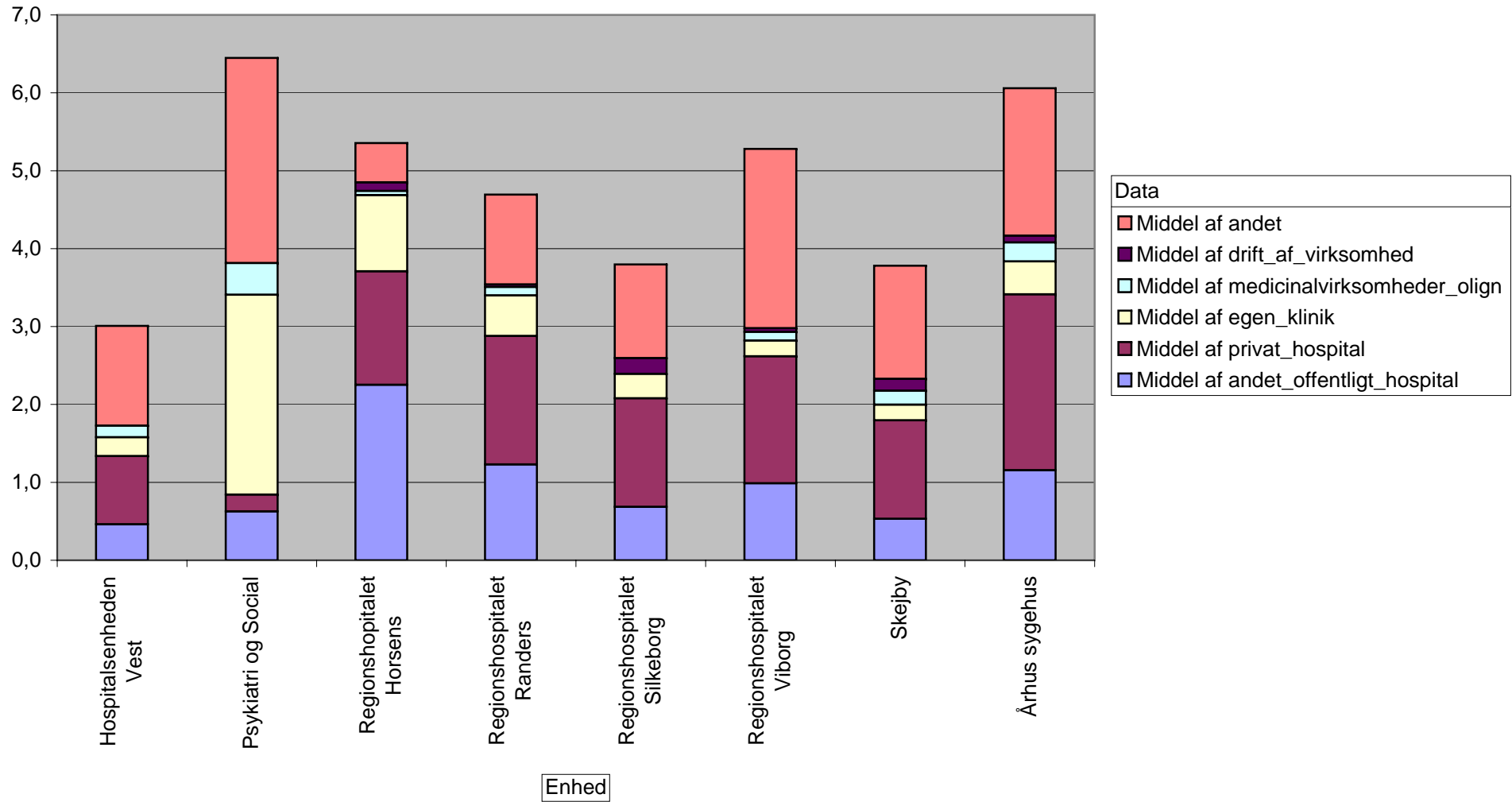
### 3 a. Samlet antal timer i egen klink og privat hospital pr. måned pr. driftsenhed



### 3 b. Samlet antal timer i egen klinik og privat hospital pr. måned pr. speciale



#### 4 a. Gennemsnit pr. måned pr. speciallæge fordelt på driftsenheder



### 5 a. Gennemsnit i egen klinik og privat hospital pr. måned pr. speciallæge fordelt på driftsenheder

