

Region Midtjylland

**Arkæologisk undersøgelse af jordarealer til Det Nye
Universitetshospital i Århus**

Bilag

**til Regionsrådets
møde den 23. maj 2007**

Punkt nr. 17



MOESGÅRD
MUSEUM

Moesgård
DK-8270 Højbjerg

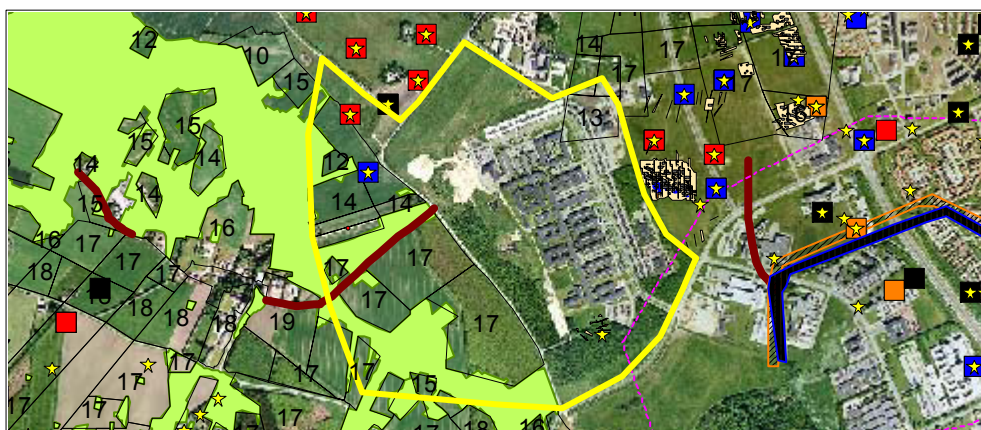
Telefon 89 42 11 00
Telefax 86 27 23 78

NIRAS
Åboulevarden 80
Postboks 615
8100 Århus C

att. Civilingeniør Rikke Holm

Moesgård den 1.3.2007

Vedr: Nyt sygehusområde ved Skejby Sygehus – arkæologisk vurdering



Moesgård Museum har modtaget materiale angående ovennævnte område på ca. 95 ha. I områderne omkring det planlagte sygehusbyggeri er der registreret og delvis udgravet en del pladser fra forhistorisk tid. Således flere jernalderlandsbyer øst for nuværende sygehus. Områderne vest for sygehuset har ved studier af gamle O1-kort vist, at have høje bonitetsværdier, ligesom der er registreret vådområder, der ofte tiltrækker bebyggelse.

For at sikre, at bygherre ved et jordarbejde ikke standses af arkæologiske fund, der er beskyttet af Museumslovens § 27 vil Moesgård Museum anbefale, at man forud for jordarbejdet foretager en arkæologiske prøveudgravning af arealet.

En prøveudgravning sker ved, at man med en gravemaskine med et tre meter bredt skovblad graver en række parallelle grøfter tværs over arealet med cirka 20 meter mellem hver grøft for i laget/råjorden tæt under pløjelaget at se, om der her er arkæologiske levn. Udgiften hertil vil maksimalt beløbe sig til cirka 25.000 kr. pr ha. inkl. moms og undersøgelsen vil vare ca. 14 arbejdsdage. Da arealet er mere end 5.000 m² stort, skal bygherre bekoste en sådan undersøgelse. Kulturarvsstyrelsen skal forud godkende projekt og budget. Af arealet må man formode at de ca. 50 ha ikke kan undersøges pga. nuværende byggeri, skovplantning med dybdepløjning og vejanlæg. Der er således tale om ca. 40 ha. der bør undersøges. Med optimale betingelser kan man prøveudgrave knap 1 ha. pr. dag.

Hvis det ved prøveudgravningen viser sig, at der er bevaret væsentlige arkæologiske levn, skal der herefter foretages en egentlig arkæologisk undersøgelse af disse. Hvis vi f.eks. regner med at 10% af de 40 ha skal udgraves omhyggeligt, dvs. 4 ha, vil det koste ca. 9 mio. kr. (inkl. moms) og tage ca. 40 uger. Bygherre skal betale for en arkæologisk udgravning, men kan søge tilskud i Kulturministeriet.

Arkæologiske forhold □

Yderligere oplysninger om de arkæologiske forhold skal ske til Moesgård Museum, Moesgård, 8270 Højbjerg (tlf. 8942 1100).

Med venlig hilsen

Niels H. Andersen
overinspektør, dr.phil.

Bilag 2

Ejerforhold til matrikler ved Århus Universitetshospital, Skejby

1: Region Midtjylland. Det eksisterende sygehus

2: Region Midtjylland, købt af Århus Kommune i 2006

3: Århus Kommune

4: Private lodsejere

